

Podstawowe informacje



Dane techniczne projektu

Całkowita powierzchnia	262.47 m²
Powierzchnia użytkowa	246.67 m²
Powierzchnia zabudowy	164.68 m²
Kubatura	1 m³
Wymiary budynku	14.80 x 12.20 m
Kąt nachylenia	40°
Wysokość budynku	9.57 m
Wymiary działki	22.80 x 20.50 m

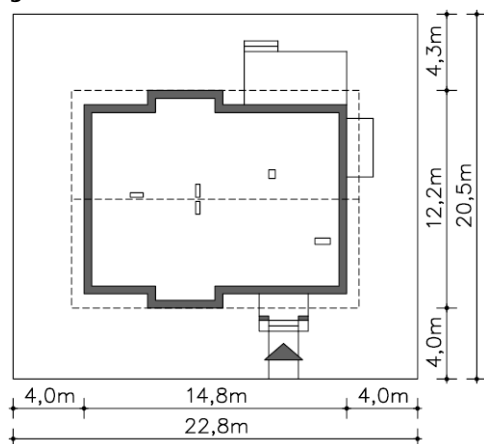
Opis projektu

Przestronny pensjonat, w którym goście poczują się komfortowo i przytulnie. Na parterze znajduje się wspólny salon. Jest tu także toaleta, pomieszczenie co i pomieszczenie gospodarcze - magazyn. Przewidziano także miejsce na dwa apartamenty, z których każdy posiada salonik z aneksem kuchennym, sypialnię oraz łazienkę. Na poddaszu zaprojektowano trzy kolejne apartamenty z salonem, mini kuchnią, sypialnią i łazienką. Garderoba może być udostępniona dla gości lub służyć na cele gospodarcze.

Elewacje



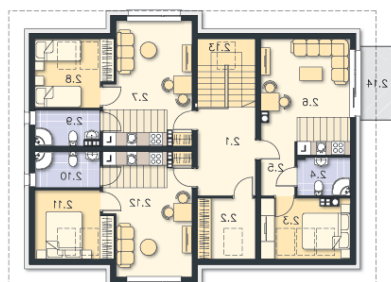
Sytuacje



Rzuty

Parter 128.14 m²

Taras	4.27 m ²
Pokój, aneks kuchenny	4.47 m ²
Pokój	4.57 m ²
Łazienka	20.01 m ²
Łazienka	9.92 m ²
Pokój, aneks kuchenny	2.92 m ²
Pokój	17.34 m ²
Podest	1.20 m ²
Podest	6.58 m ²
Wiatrołap	5.52 m ²
Komunikacja	18.67 m ²
Pom.gosp.	1.50 m ²
C.o.	1.64 m ²
Przedsiónek WC	21.06 m ²
Wc	20.01 m ²
Salon	9.92 m ²


Poddasze 134.33 m²

Komunikacja	9.96 m ²
Łazienka	4.57 m ²
Pokój	8.30 m ²
Pokój, aneks kuchenny	18.31 m ²
Schody	7.29 m ²
Balkon	4.75 m ²
Pom.gosp.	5.62 m ²
Pokój	8.56 m ²
Łazienka	3.94 m ²
Komunikacja	3.56 m ²
Pokój, aneks kuchenny	17.45 m ²
Pokój, aneks kuchenny	18.31 m ²
Pokój	8.30 m ²
Łazienka	4.36 m ²