

## Podstawowe informacje



## Dane techniczne projektu

<b>Całkowita powierzchnia</b>	<b>161.20 m<sup>2</sup></b>
<b>Powierzchnia użytkowa</b>	<b>127.90 m<sup>2</sup></b>
<b>Powierzchnia zabudowy</b>	<b>130.66 m<sup>2</sup></b>
<b>Kubatura</b>	<b>779 m<sup>3</sup></b>
<b>Wymiary budynku</b>	<b>11.70 x 14.40 m</b>
<b>Kąt nachylenia</b>	<b>40°</b>
<b>Wysokość budynku</b>	<b>7.95 m</b>
<b>Wymiary działki</b>	<b>19.70 x 24.40 m</b>



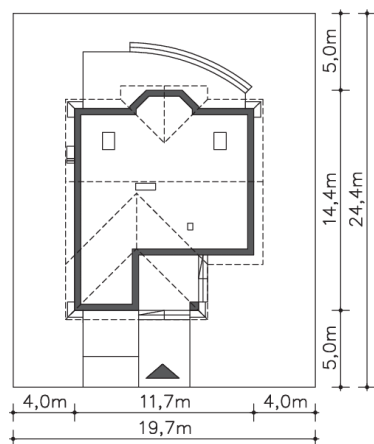
## Opis projektu

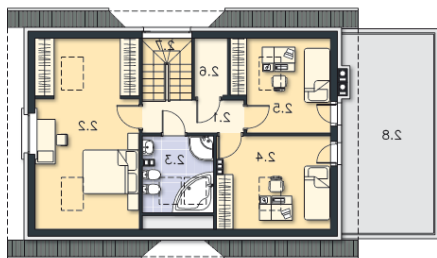
Dom z użytkowym poddaszem, o zwracającej uwagę bryle i niebanalnych elementach architektonicznych. Ciekawie zaprojektowany ganek prowadzi do wiatrołapu, skąd jest przejście do garażu, a z niego do pomieszczenia gospodarczego z niezależnym wyjściem na zewnątrz. Na parterze znajduje się pokój dzienny z pięknym wykuszem, kuchnia, łazienka i dodatkowy pokój. Poddasze to dwa ustawne pokoje i duża łazienka z wyjściem na strych, gdzie można przechowywać różne domowe szpargały lub urządzić suszarnię. Uwagę zwraca duży taras, doskonale miejsce do rodzinnego spędzania czasu na św...

## Elewacje

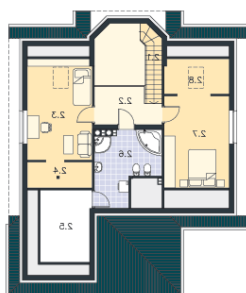


## Sytuacje



**Rzuty**

**Parter 81.15 m<sup>2</sup>**

<b>Kuchnia, jadalnia</b>	5.82 m <sup>2</sup>
<b>Komunikacja</b>	28.16 m <sup>2</sup>
<b>Łazienka</b>	1.59 m <sup>2</sup>
<b>Pokój</b>	4.66 m <sup>2</sup>
<b>Pokój dzienny</b>	4.12 m <sup>2</sup>
<b>Kotłownia</b>	14.01 m <sup>2</sup>
<b>Garaż</b>	14.01 m <sup>2</sup>
<b>Taras</b>	32.04 m <sup>2</sup>
<b>Taras</b>	6.49 m <sup>2</sup>
<b>Podest</b>	18.59 m <sup>2</sup>
<b>Wiatrołap</b>	13.69 m <sup>2</sup>


**Poddasze 80.05 m<sup>2</sup>**

<b>Schody</b>	3.86 m <sup>2</sup>
<b>Komunikacja</b>	6.74 m <sup>2</sup>
<b>Pokój</b>	14.18 m <sup>2</sup>
<b>Garderoba</b>	2.55 m <sup>2</sup>
<b>Strych</b>	3.65 m <sup>2</sup>
<b>Łazienka</b>	10.19 m <sup>2</sup>
<b>Pokój</b>	13.83 m <sup>2</sup>
<b>Garderoba</b>	1.89 m <sup>2</sup>