

## Podstawowe informacje



## Dane techniczne projektu

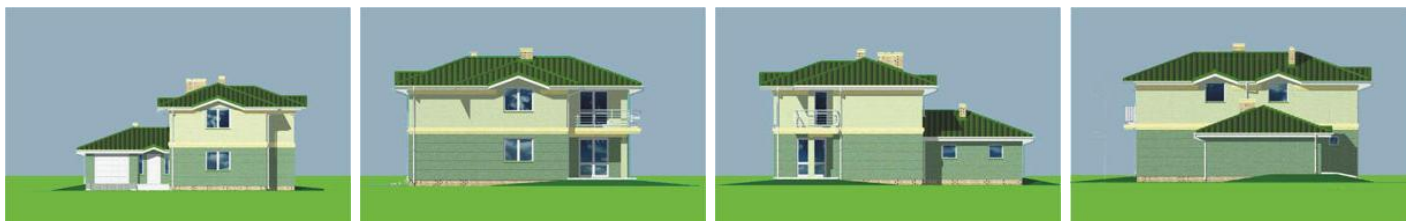
<b>Całkowita powierzchnia</b>	<b>238.20 m<sup>2</sup></b>
<b>Powierzchnia użytkowa</b>	<b>158.20 m<sup>2</sup></b>
<b>Powierzchnia zabudowy</b>	<b>139.70 m<sup>2</sup></b>
<b>Powierzchnia dachu</b>	<b>199.80 m<sup>2</sup></b>
<b>Kubatura</b>	<b>800 m<sup>3</sup></b>
<b>Wymiary budynku</b>	<b>14.78 x 12.86 m</b>
<b>Kąt nachylenia</b>	<b>20°</b>
<b>Wysokość budynku</b>	<b>7.46 m</b>
<b>Wymiary działki</b>	<b>21.68 x 21.86 m</b>



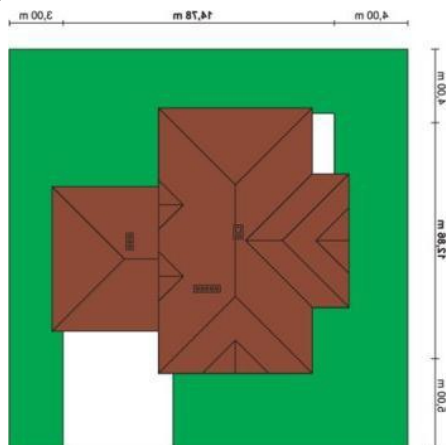
## Opis projektu

Ten jednorodzinny dom piętrowy zapewnia pełny komfort dla jego użytkowników. Niewątpliwym atutem jest wygodny wiatrołap na parterze, z którego możemy wejść do kotłowni, garażu lub części mieszkalnej domu. Na piętrze znajduje się w pełni wykorzystana powierzchnia mieszkalna oraz przestronny taras.

## Elewacje



## Sytuacje



**Rzuty**
