

## Podstawowe informacje



## Dane techniczne projektu

<b>Całkowita powierzchnia</b>	<b>128.36 m<sup>2</sup></b>
<b>Powierzchnia użytkowa</b>	<b>117.31 m<sup>2</sup></b>
<b>Powierzchnia zabudowy</b>	<b>192.86 m<sup>2</sup></b>
<b>Kubatura</b>	<b>884 m<sup>3</sup></b>
<b>Wymiary budynku</b>	<b>21.30 x 12.50 m</b>
<b>Kąt nachylenia</b>	<b>35°</b>
<b>Wysokość budynku</b>	<b>6.94 m</b>
<b>Wymiary działki</b>	<b>29.30 x 19.80 m</b>



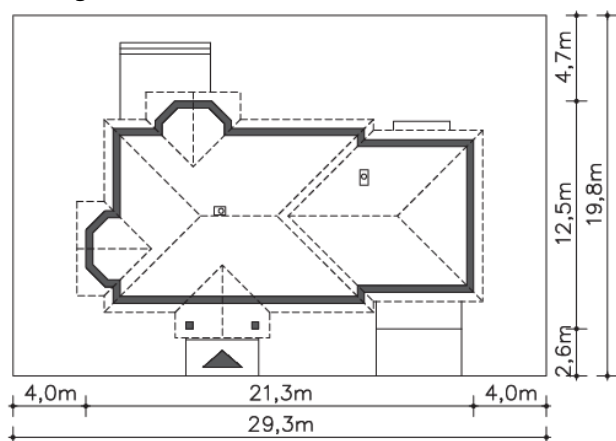
## Opis projektu

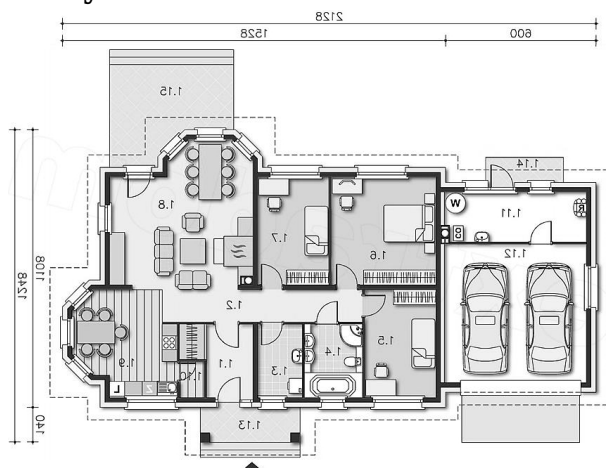
Piękny dom parterowy, który przykuwa wzrok swoją proporcjonalnością i elegancką bryłą. Wnętrze kryje doskonale rozplanowaną przestrzeń, którą wygodnie może użytkować 4-5 osobowa rodzina. W projekcie zaplanowano salon z ciekawym wykuszem i kuchnię z miejscem na rodzinny stół. Przy kuchni znajduje się niewielka spiżarka, jest także osobna pralnia, duża łazienka oraz trzy ustawne sypialnie. Duże pomieszczenie za garażem jest nie tylko kotłownią, ale swobodnie pomieści także różne sprzęty i meble ogrodowe. Dostępna jest wersja z pojedynczym garażem Sheridan.

## Elewacje



## Sytuacje



**Rzuty**

**Parter 128.36 m<sup>2</sup>**

<b>Wiatrołap</b>	6.87 m <sup>2</sup>
<b>Schowek</b>	1.40 m <sup>2</sup>
<b>Kotłownia</b>	11.05 m <sup>2</sup>
<b>Garaż</b>	31.19 m <sup>2</sup>
<b>Podest</b>	5.57 m <sup>2</sup>
<b>Podest</b>	3.10 m <sup>2</sup>
<b>Taras</b>	16.19 m <sup>2</sup>
<b>Komunikacja</b>	10.23 m <sup>2</sup>
<b>Pom.gosp.</b>	5.17 m <sup>2</sup>
<b>Łazienka</b>	6.72 m <sup>2</sup>
<b>Pokój</b>	12.17 m <sup>2</sup>
<b>Pokój</b>	17.93 m <sup>2</sup>
<b>Pokój</b>	12.17 m <sup>2</sup>
<b>Pokój dzienny</b>	29.56 m <sup>2</sup>
<b>Kuchnia, jadalnia</b>	15.09 m <sup>2</sup>