

Podstawowe informacje



Dane techniczne projektu

Całkowita powierzchnia	92.99 m²
Powierzchnia użytkowa	83.08 m²
Powierzchnia zabudowy	152.20 m²
Kubatura	786 m³
Wymiary budynku	17 x 10.40 m
Kąt nachylenia	35°
Wysokość budynku	6.78 m
Wymiary działki	23 x 19.60 m



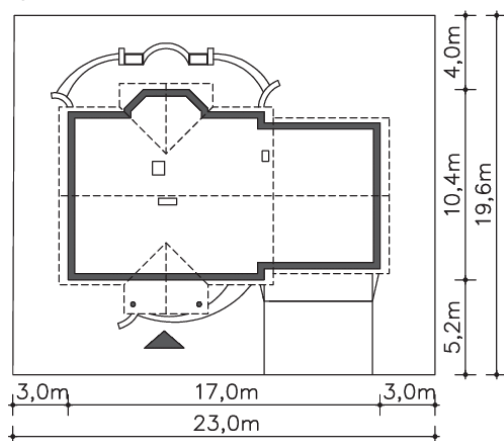
Opis projektu

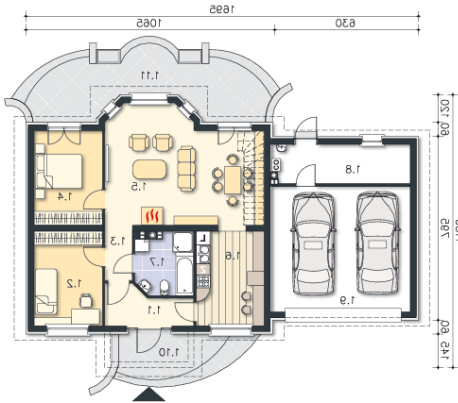
Kolejna odsłona znanego i bardzo lubianego projektu Sofia. Funkcjonalne wnętrze w połączeniu z ciekawą bryłą to główne atuty tego domu. Duży salon z częścią jadalną, dwie sypialnie, obszerna kuchnia i łazienka tworzą wygodną przestrzeń mieszkalną dla niewielkiej rodziny. W projekcie przewidziano strop żelbetowy, co daje możliwość adaptacji poddasza na studio około 42m². Opcja taka z pewnością jest wygodna dla osób, którym zależy na osobnej pracowni lub prywatnej części mieszkalnej.

Elewacje



Sytuacje



Rzuty**Parter 92.99 m²**

Wiatrołap	5.55 m ²
Podest	7.57 m ²
Taras	22.59 m ²
Pokój	11.94 m ²
Przedpokój	2.73 m ²
Pokój	11.95 m ²
Salon	32.27 m ²
Kuchnia	12.11 m ²
Łazienka	6.53 m ²
Kotłownia	9.91 m ²
Garaż	32.45 m ²