

## Podstawowe informacje



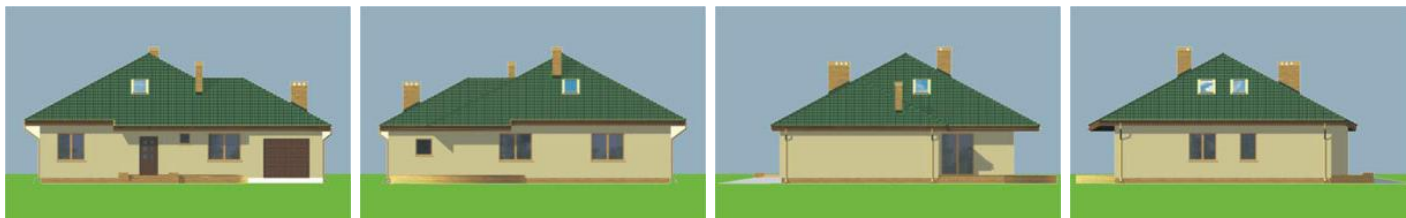
## Dane techniczne projektu

<b>Całkowita powierzchnia</b>	<b>203.70 m<sup>2</sup></b>
<b>Powierzchnia użytkowa</b>	<b>152.50 m<sup>2</sup></b>
<b>Powierzchnia zabudowy</b>	<b>171.20 m<sup>2</sup></b>
<b>Powierzchnia dachu</b>	<b>254.10 m<sup>2</sup></b>
<b>Kubatura</b>	<b>828 m<sup>3</sup></b>
<b>Wymiary budynku</b>	<b>15.38 x 12.76 m</b>
<b>Kąt nachylenia</b>	<b>28°</b>
<b>Wysokość budynku</b>	<b>7.07 m</b>
<b>Wymiary działki</b>	<b>22.38 x 22.76 m</b>

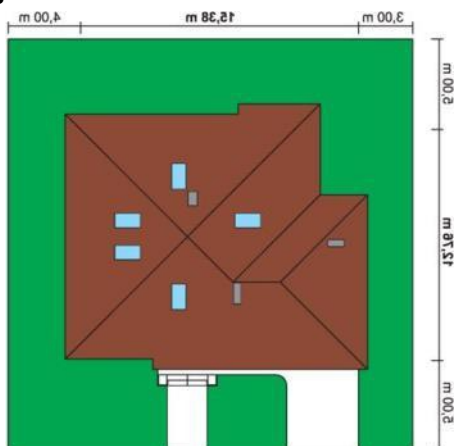
## Opis projektu

Dom jednorodzinny wolno stojący z bogatym programem użytkowym na parterze, umożliwia również wykorzystanie przestrzeni poddasza. Cały parter podzielony jest wyłącznie ściankami działowymi na poszczególne pomieszczenia (wiatrołap z komunikacją, obszerny pokój dzienny z wyjściem na taras, kuchnia ze spiżarnią, dwie łazienki i trzy sypialnie). Całość dopełnia dostawiony z boku garaż z kotłownią. Cztery słupy żelbetowe podpierające strop nadają lekkość całej konstrukcji i umożliwiają dość swobodne przestawianie ścianek działowych. Na poddasze prowadzą ustronne schody gdzie...

## Elewacje



## Sytuacje



**Rzuty**
