

## Podstawowe informacje



## Dane techniczne projektu

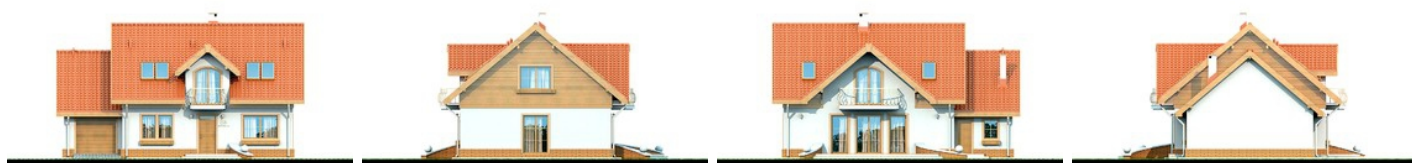
Całkowita powierzchnia	158.18 m <sup>2</sup>
Powierzchnia użytkowa	133.51 m <sup>2</sup>
Powierzchnia zabudowy	126.67 m <sup>2</sup>
Powierzchnia dachu	212.25 m <sup>2</sup>
Kubatura	472 m <sup>3</sup>
Wymiary budynku	14.14 x 9.34 m
Kąt nachylenia	40°
Wysokość budynku	8.39 m
Wymiary działki	21.14 x 18.84 m



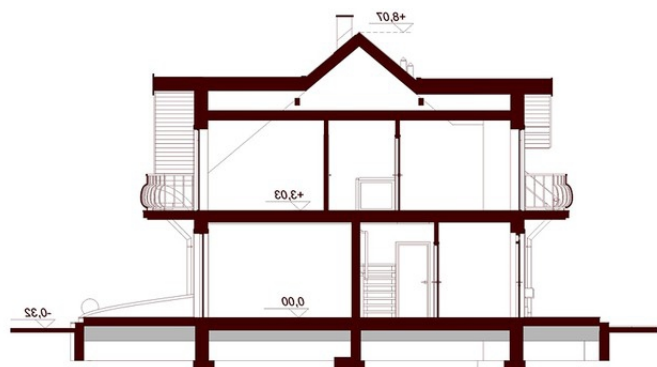
## Opis projektu

Olimpia to piękny dom przeznaczony dla 3-6 osobowej rodziny o eleganckiej formie i tradycyjnej estetyce. Jest to budynek parterowy z użytkowym poddaszem, niepodpiwniczony, z garażem jedno stanowiskowym. Na parterze zlokalizowana jest obszerna strefa dzienna składająca się z kuchni (która w zależności od potrzeb może być zamykana lub otwarta) jadalni oraz salonu otwartego na taras i ogród. Uzupełnieniem kuchni jest pojemna spiżarnia. Dodatkowo na parterze zaprojektowano pokój który może służyć jako pokój gościnny bądź gabinet, łazienkę oraz pomieszczeni...

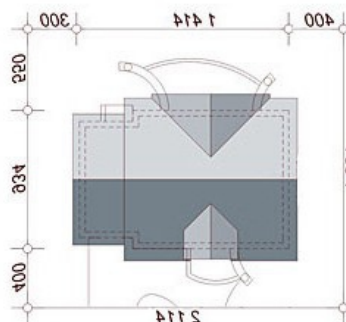
## Elewacje



## Przekrój



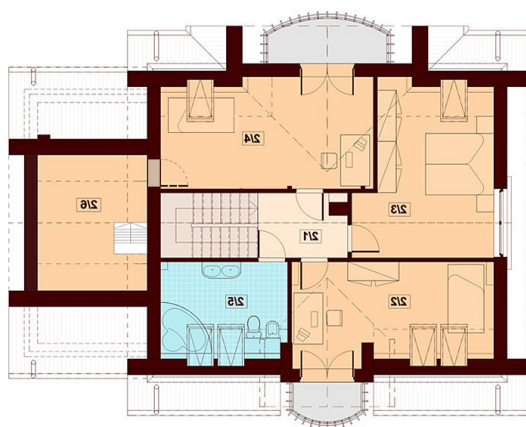
## Sytuacje



**Rzuty**

**Parter 94.43 m<sup>2</sup>**

Wiatrołap	3.61 m <sup>2</sup>
Garaż	17.71 m <sup>2</sup>
Hol	9.31 m <sup>2</sup>
Spizarnia	2.28 m <sup>2</sup>
Kuchnia	8.85 m <sup>2</sup>
Salon+Jadalnia	28.89 m <sup>2</sup>
Pokój	12.37 m <sup>2</sup>
Łazienka	3.44 m <sup>2</sup>
Pom.gospdarcze	3.35 m <sup>2</sup>
Kotłownia	4.62 m <sup>2</sup>


**Poddasze 63.75 m<sup>2</sup>**

Komunikacja	4.54 m <sup>2</sup>
Pokój	13.83 m <sup>2</sup>
Pokój	15.19 m <sup>2</sup>
Pokój	16.22 m <sup>2</sup>
Łazienka	7.01 m <sup>2</sup>
Strych	6.96 m <sup>2</sup>