

## Podstawowe informacje



## Dane techniczne projektu

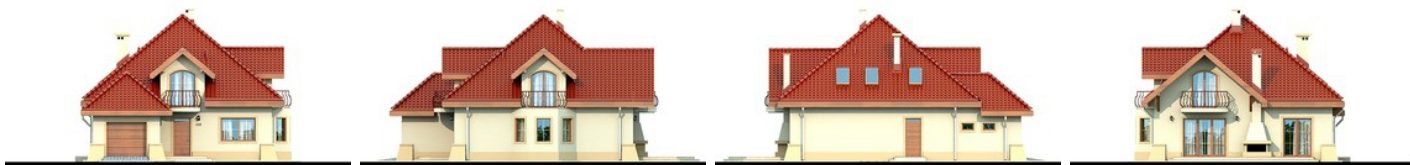
<b>Całkowita powierzchnia</b>	<b>166.62 m<sup>2</sup></b>
<b>Powierzchnia użytkowa</b>	<b>148.69 m<sup>2</sup></b>
<b>Powierzchnia zabudowy</b>	<b>138.86 m<sup>2</sup></b>
<b>Powierzchnia dachu</b>	<b>225.13 m<sup>2</sup></b>
<b>Kubatura</b>	<b>209 m<sup>3</sup></b>
<b>Wymiary budynku</b>	<b>12.19 x 14.29 m</b>
<b>Kąt nachylenia</b>	<b>40°</b>
<b>Wysokość budynku</b>	<b>9.04 m</b>
<b>Wymiary działki</b>	<b>20.19 x 24.29 m</b>



## Opis projektu

Modena to elegancki dom przeznaczony dla 3-6 osobowej rodziny. Jest to budynek parterowy z użytkowym poddaszem, niepodpiwniczony, z garażem jednostanowiskowym. Na parterze zlokalizowana jest obszerna strefa dzienna składająca się z kuchni (która w zależności od potrzeb może być zamykana lub otwarta) jadalni ze słonecznym wykuszem oraz salonu otwartego na taras i ogród oraz „wyposażonego” w kominek. Dodatkowo na tarasie zaprojektowano zewnętrzną kominek dla miłośników grilla. Uzupełnieniem kuchni jest pojemna spiżarnia. Dodatkowo na parterze zaprojektowano po...

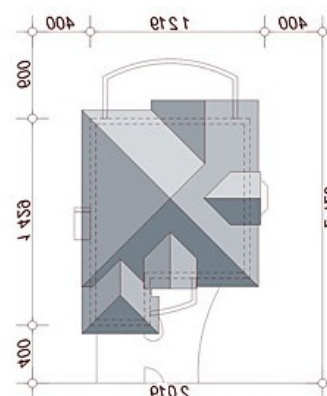
## Elewacje



## Przekrój



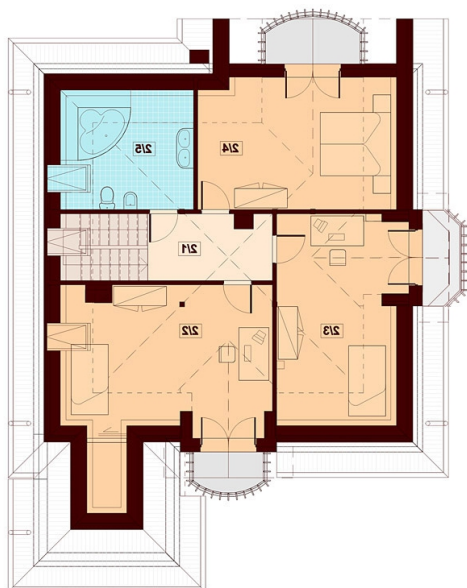
## Sytuacje



**Rzuty**

**Parter 104.97 m<sup>2</sup>**

Wiatrołap	4.71 m <sup>2</sup>
Hol	12.46 m <sup>2</sup>
Kuchnia	10.31 m <sup>2</sup>
Spizarnia	1.81 m <sup>2</sup>
Salon+Jadalnia	34.85 m <sup>2</sup>
Pokój	16.95 m <sup>2</sup>
Łazienka	2.95 m <sup>2</sup>
Pom.gospodarcze	3.00 m <sup>2</sup>
Garaż	17.93 m <sup>2</sup>


**Poddasze 61.65 m<sup>2</sup>**

Komunikacja	6.37 m <sup>2</sup>
Pokój	17.98 m <sup>2</sup>
Pokój	15.05 m <sup>2</sup>
Pokój	15.19 m <sup>2</sup>
Łazienka	7.06 m <sup>2</sup>