

Podstawowe informacje



Dane techniczne projektu

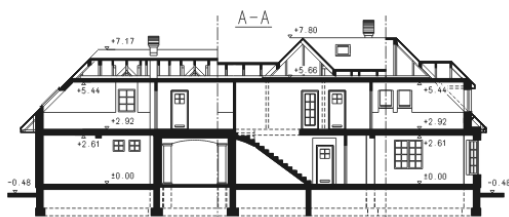
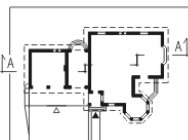
Całkowita powierzchnia	429.10 m²
Powierzchnia użytkowa	243.65 m²
Powierzchnia zabudowy	224.35 m²
Powierzchnia dachu	412 m²
Kubatura	1 280 m³
Wymiary budynku	23.70 x 15.20 m
Kąt nachylenia	45°
Wysokość budynku	8.28 m
Wymiary działki	30.70 x 23.20 m

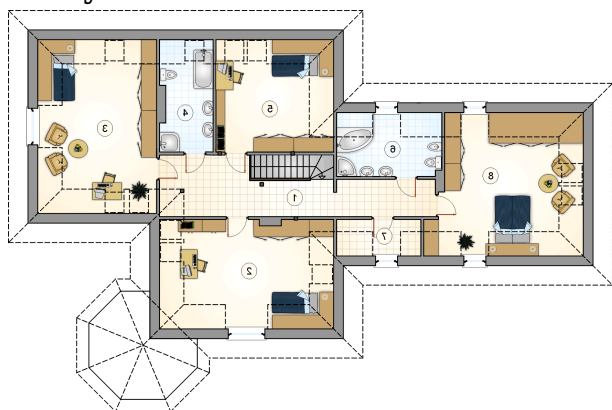


Opis projektu

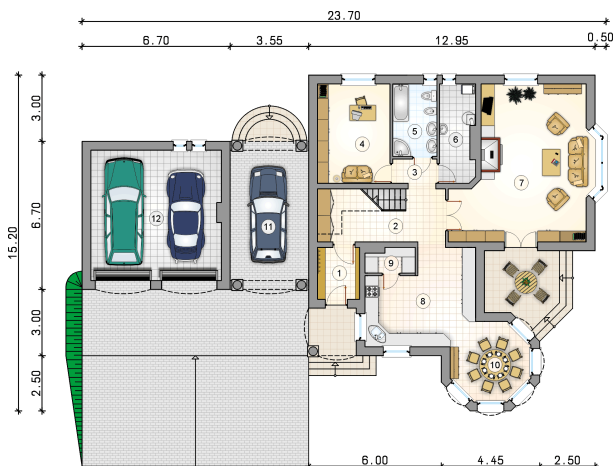
Duży dom parterowy z poddaszem użytkowym - z 4 sypialniami, z garażem 2-stanowiskowym i wiatą, z przeszkloną wieżyczką, lukarnami i ryzalitem

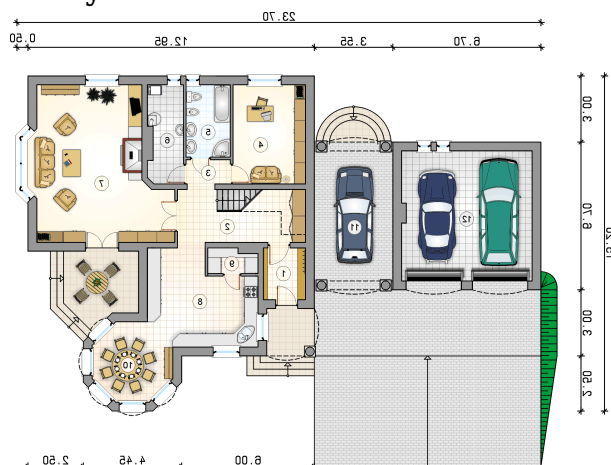
Przekrój



Rzuty

Parter 142.95 m²

przedsionek	4.50 m ²
jadalnia	10.95 m ²
wiata	23.20 m ²
garaż	34.60 m ²
hall ze schodami	13.40 m ²
komunikacja	2.35 m ²
pokój	14.75 m ²
łazienka	6.55 m ²
kotłownia	6.90 m ²
pokój dzienny	39.00 m ²
kuchnia	18.95 m ²
spizarnia	2.40 m ²



Rzuty

Poddasze 123.90 m²

hall z komunikacją

 21.95 m²

pokój

 21.30 m²

pokój

 23.20 m²

łazienka

 7.80 m²

pokój

 15.30 m²

łazienka

 8.45 m²

garderoba

 3.10 m²

pokój

 22.80 m²
