

## Podstawowe informacje



## Dane techniczne projektu

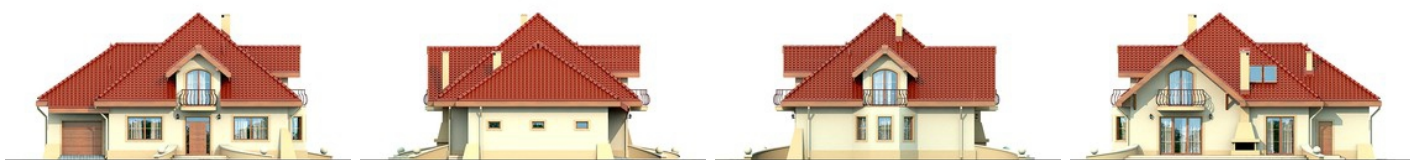
<b>Całkowita powierzchnia</b>	<b>193.14 m<sup>2</sup></b>
<b>Powierzchnia użytkowa</b>	<b>172.56 m<sup>2</sup></b>
<b>Powierzchnia zabudowy</b>	<b>157.80 m<sup>2</sup></b>
<b>Powierzchnia dachu</b>	<b>256.10 m<sup>2</sup></b>
<b>Kubatura</b>	<b>605 m<sup>3</sup></b>
<b>Wymiary budynku</b>	<b>15.92 x 11.04 m</b>
<b>Kąt nachylenia</b>	<b>40°</b>
<b>Wysokość budynku</b>	<b>9.04 m</b>
<b>Wymiary działki</b>	<b>23.92 x 20.54 m</b>



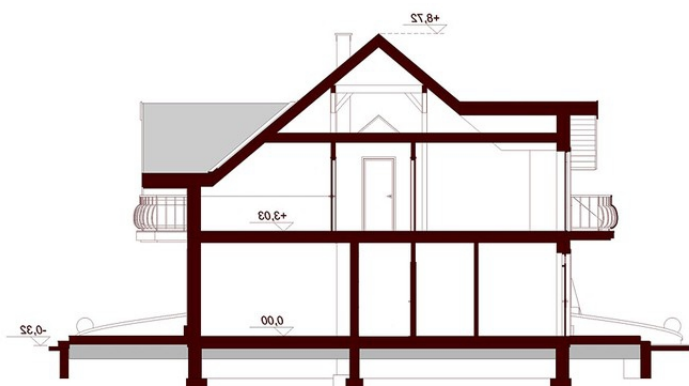
## Opis projektu

Kamelia to reprezentacyjny dom dla 4-6 osobowej rodziny. Jest to budynek parterowy z użytkowym poddaszem, niepodpiwniczony, z garażem jednostanowiskowym. Na parterze zlokalizowana jest obszerna strefa dzienna składająca się z kuchni (która w zależności od potrzeb może być zamykana lub otwarta) jadalni ze słonecznym wykuszem oraz salonu otwartego na taras i ogród oraz „wyposażonego” w kominek. Dodatkowo na tarasie zaprojektowano zewnętrzny kominek dla miłośników grilla. Uzupełnieniem kuchni jest pojemna spiżarnia. Dodatkowo na parterze zaprojektowano pok&oaacu...

## Elewacje



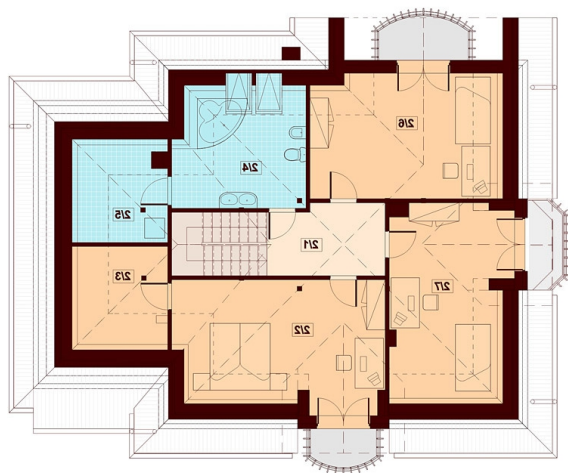
## Przekrój



**Rzuty**

**Parter 121.28 m<sup>2</sup>**

Wiatrołap	5.61 m <sup>2</sup>
Garaż	20.58 m <sup>2</sup>
Hol	14.62 m <sup>2</sup>
Kuchnia	10.53 m <sup>2</sup>
Spizarnia	1.81 m <sup>2</sup>
Salon+Jadalnia	33.96 m <sup>2</sup>
Pokój	13.17 m <sup>2</sup>
Gabinet	12.50 m <sup>2</sup>
Łazienka	3.00 m <sup>2</sup>
Pom.gospodarcze	5.50 m <sup>2</sup>


**Poddasze 71.86 m<sup>2</sup>**

Komunikacja	7.25 m <sup>2</sup>
Pokój	18.25 m <sup>2</sup>
Garderoba	3.49 m <sup>2</sup>
Łazienka	8.86 m <sup>2</sup>
Pralnia/Suszarnia	3.52 m <sup>2</sup>
Pokój	15.80 m <sup>2</sup>
Pokój	14.69 m <sup>2</sup>