

## Podstawowe informacje



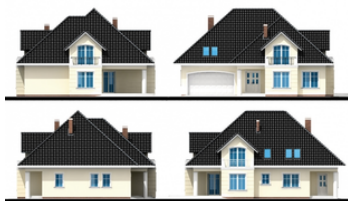
## Dane techniczne projektu

Powierzchnia użytkowa	205.08 m <sup>2</sup>
Powierzchnia zabudowy	201 m <sup>2</sup>
Kubatura	936 m <sup>3</sup>
Wymiary budynku	16.39 x 14.89 m
Kąt nachylenia	42°
Wysokość budynku	9.51 m
Wymiary działki	24.39 x 23.89 m

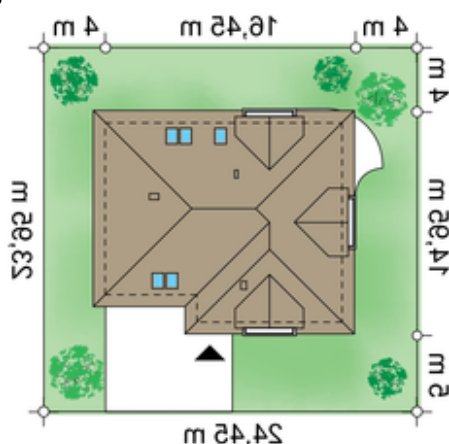
## Opis projektu

Dom o zwartej bryle przeznaczony dla 4-6-osobowej. Wejście wprowadza nas do przestronnego wnętrza gdzie znajduje się duży salon z jadalną, kuchnia oraz łazienka. Dodatkowy pokój można wykorzystać jako gabinet. Poddasze to 3 duże sypialnie, dwie łazienki, dwie garderoby oraz strych, który można wykorzystać jako pokój.

## Elewacje



## Sytuacje



**Rzuty**