

Podstawowe informacje



Dane techniczne projektu

Całkowita powierzchnia	213.40 m²
Powierzchnia użytkowa	137.80 m²
Powierzchnia zabudowy	213.40 m²
Powierzchnia dachu	316.20 m²
Kubatura	1 043 m³
Wymiary budynku	15.35 x 16.05 m
Kąt nachylenia	30°
Wysokość budynku	7.17 m
Wymiary działki	22.35 x 24.05 m



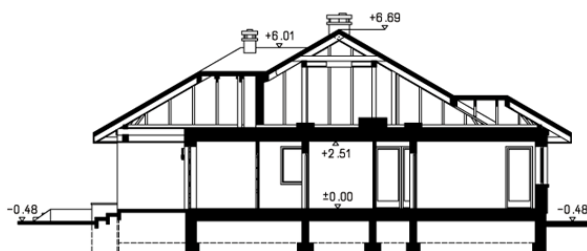
Opis projektu

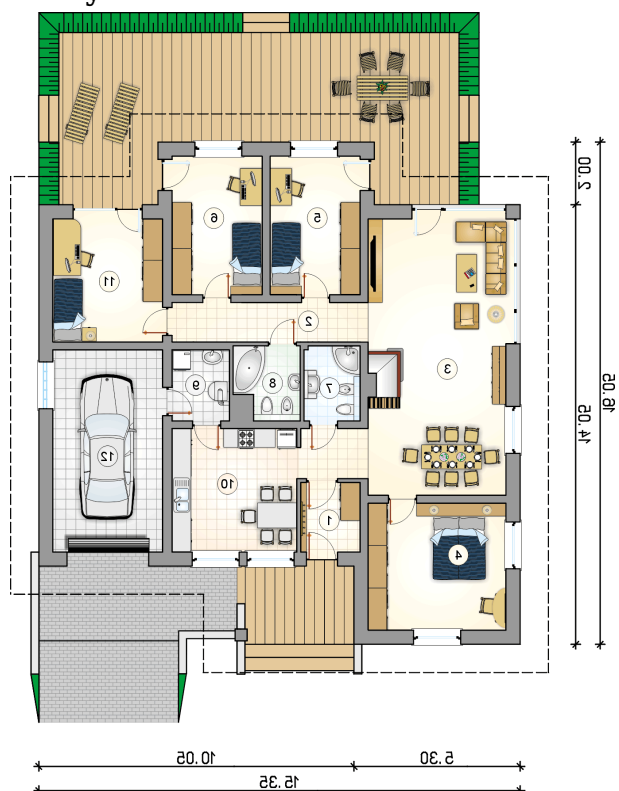
Energooszczędny parterowy dom z 4 sypialniami, tarasem wypoczynkowym oraz garażem jednostanowiskowym

Elewacje



Przekrój



Rzuty

Parter 160.10 m²

PRZEDSIONEK	4.10 m ²
KUCHNIA	15.45 m ²
POKÓJ	13.55 m ²
GARAŻ	22.30 m ²
HALL	10.80 m ²
POKÓJ DZIENNY Z JADALNI	38.65 m ²
POKÓJ	17.60 m ²
POKÓJ	12.50 m ²
POKÓJ	12.50 m ²
ŁAZIENKA	4.15 m ²
ŁAZIENKA	4.45 m ²
KOTŁOWNIA	4.05 m ²

