

## Podstawowe informacje



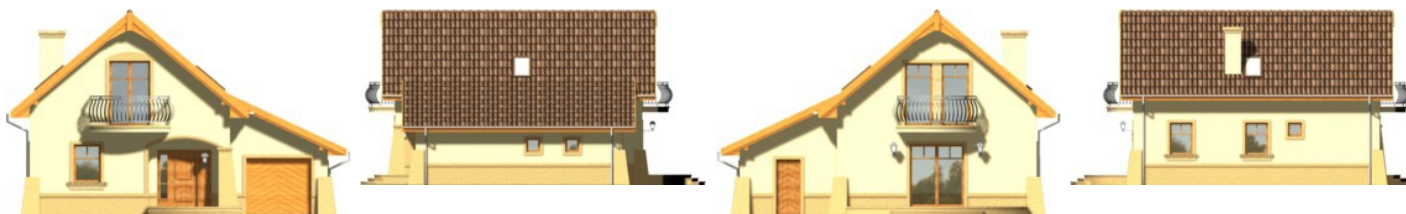
## Dane techniczne projektu

<b>Całkowita powierzchnia</b>	<b>130.60 m<sup>2</sup></b>
<b>Powierzchnia użytkowa</b>	<b>103 m<sup>2</sup></b>
<b>Powierzchnia zabudowy</b>	<b>80.80 m<sup>2</sup></b>
<b>Wymiary budynku</b>	<b>11 x 10.90 m</b>
<b>Kąt nachylenia</b>	<b>40°</b>
<b>Wysokość budynku</b>	<b>7.59 m</b>
<b>Wymiary działki</b>	<b>19 x 18.90 m</b>

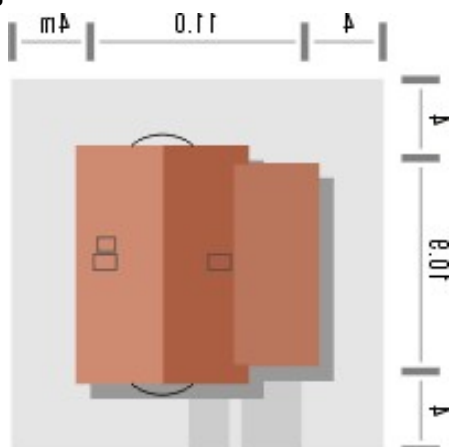
## Opis projektu

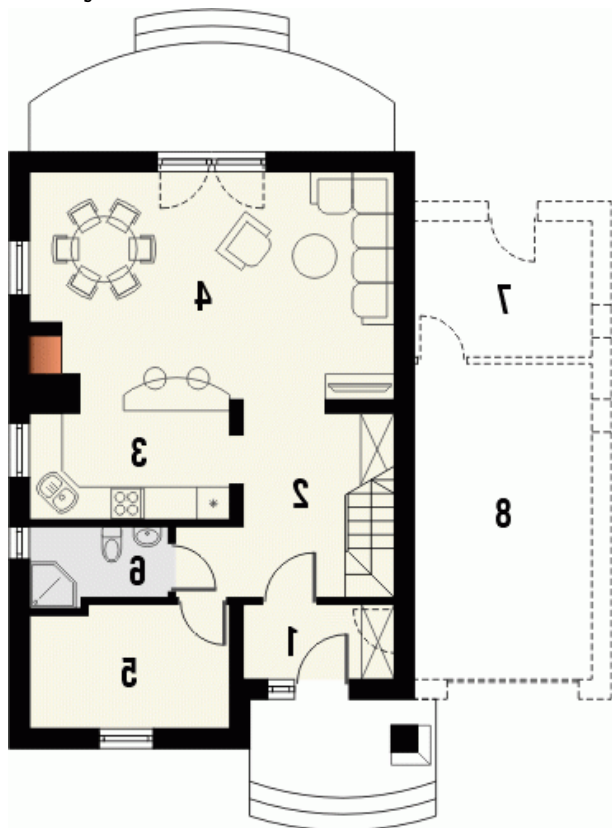
Budynek niepodpiwniczony piętrowy, o prostej konstrukcji z możliwością etapowej realizacji (garaż i pomieszczenie gospodarcze można dobudować później). Na parterze znajduje się część dzienna z salonem z kominkiem, kuchnią, oraz dodatkowy pokój i łazienka. Na poddaszu pod dachem stromym zaprojektowano 3 sypialnie, w tym jedna ze schowkiem, oraz łazienkę (powierzchnia poddasza liczona od wysokości 1,9m). Dokumentacja dostępna również w odbiciu lustrzanym oraz w wersji z dostawionym garażem i pomieszczeniem gospodarczym lub bez. Klasyczny dom z dachem dwus...

## Elewacje

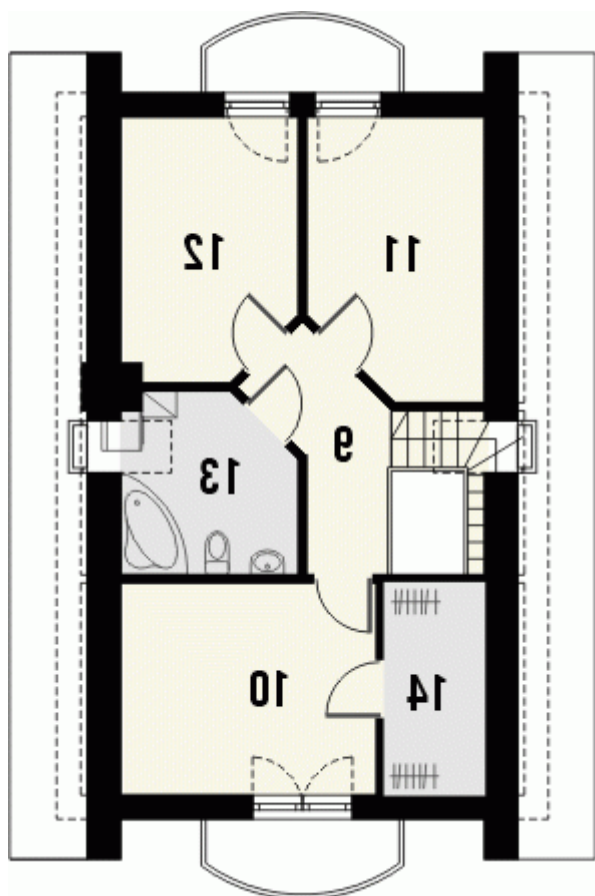


## Sytuacje



**Rzuty**

**Parter 87.40 m<sup>2</sup>**

Wiatrołap	3.80 m <sup>2</sup>
Hall	9.40 m <sup>2</sup>
Kuchnia	8.00 m <sup>2</sup>
Salon	27.00 m <sup>2</sup>
Pokój	8.10 m <sup>2</sup>
Łazienka	3.50 m <sup>2</sup>
Pom.gospodarcze	8.30 m <sup>2</sup>
Garaż	19.30 m <sup>2</sup>


**Poddasze 43.20 m<sup>2</sup>**

Pokój	13.00 m <sup>2</sup>
Pokój	8.50 m <sup>2</sup>
Pokój	8.20 m <sup>2</sup>
Łazienka	5.50 m <sup>2</sup>
Schowek	0.90 m <sup>2</sup>
Hall	7.10 m <sup>2</sup>