

## Podstawowe informacje



## Dane techniczne projektu

<b>Całkowita powierzchnia</b>	<b>170.15 m<sup>2</sup></b>
<b>Powierzchnia użytkowa</b>	<b>129.50 m<sup>2</sup></b>
<b>Powierzchnia zabudowy</b>	<b>170.15 m<sup>2</sup></b>
<b>Powierzchnia dachu</b>	<b>248.35 m<sup>2</sup></b>
<b>Kubatura</b>	<b>878.10 m<sup>3</sup></b>
<b>Wymiary budynku</b>	<b>17.65 x 10.15 m</b>
<b>Kąt nachylenia</b>	<b>30°</b>
<b>Wysokość budynku</b>	<b>6.75 m</b>
<b>Wymiary działki</b>	<b>24.69 x 18.23 m</b>

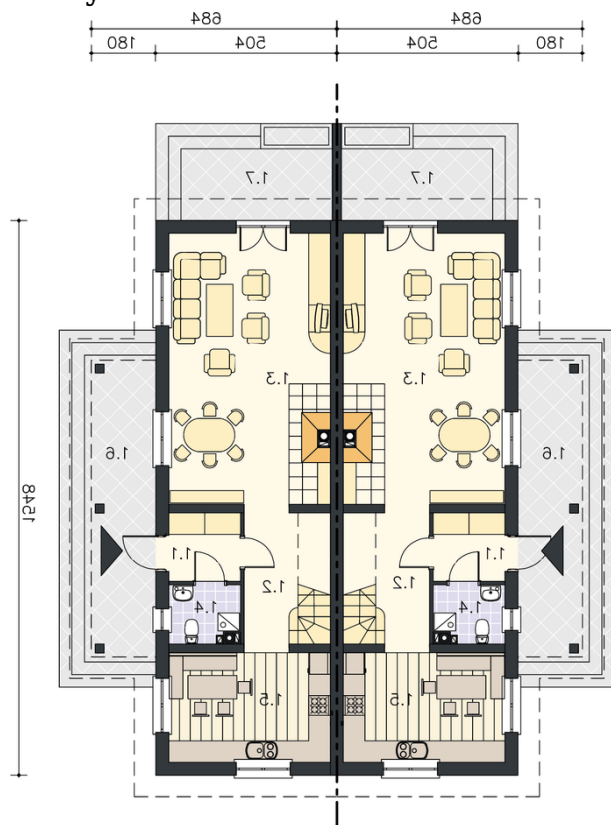


## Opis projektu

Średniej wielkości dom parterowy z 4 sypialniami i tarasem umiejscowionym na elewacji bocznej, bez garażu i podpiwniczenia

## Elewacje



**Rzuty**

**Parter 129.50 m<sup>2</sup>**

przedsionek	4.85 m <sup>2</sup>
pokój	12.25 m <sup>2</sup>
kotłownia	3.45 m <sup>2</sup>
hall	12.95 m <sup>2</sup>
kuchnia z jadalni	11.35 m <sup>2</sup>
pokój dzienny	25.00 m <sup>2</sup>
łazienka	6.65 m <sup>2</sup>
pokój	12.10 m <sup>2</sup>
pokój	12.10 m <sup>2</sup>
sypialnia	21.80 m <sup>2</sup>
łazienka	7.00 m <sup>2</sup>

