

Podstawowe informacje



Dane techniczne projektu

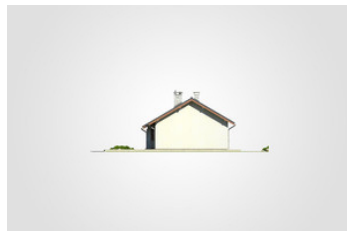
Całkowita powierzchnia	170.15 m²
Powierzchnia użytkowa	129.45 m²
Powierzchnia zabudowy	170.15 m²
Powierzchnia dachu	248.35 m²
Kubatura	878.10 m³
Wymiary budynku	17.65 x 10.15 m
Kąt nachylenia	30°
Wysokość budynku	6.75 m
Wymiary działki	24.69 x 18.23 m

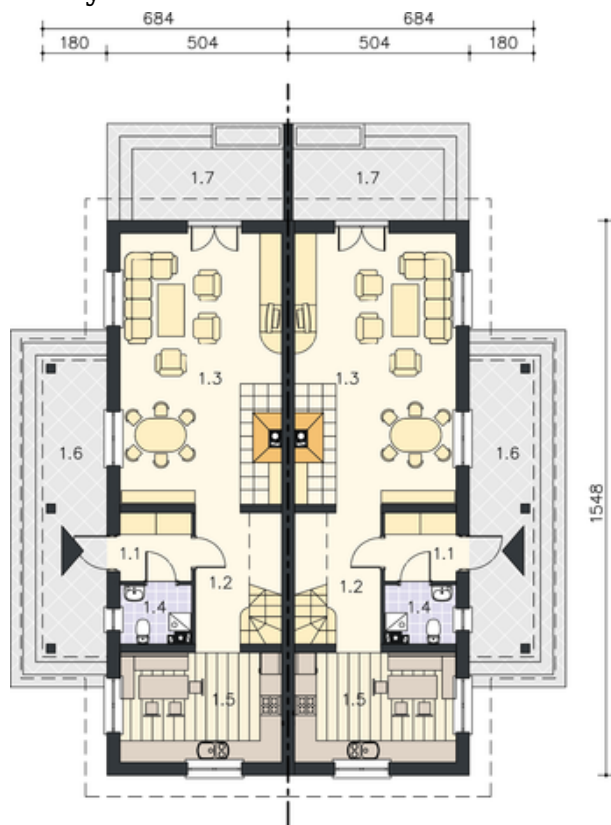


Opis projektu

Energooszczędny dom parterowy z 4 sypialniami oraz tarasem wypoczynkowym

Elewacje



Rzuty

Parter 129.45 m²

przedsionek	4.50 m ²
pokój	12.25 m ²
kotłownia	3.75 m ²
hall	13.20 m ²
kuchnia z jadalni	11.35 m ²
pokój dzienny	24.75 m ²
łazienka	6.65 m ²
pokój	12.10 m ²
pokój	12.10 m ²
sypialnia	21.80 m ²
łazienka	7.00 m ²

