

## Podstawowe informacje



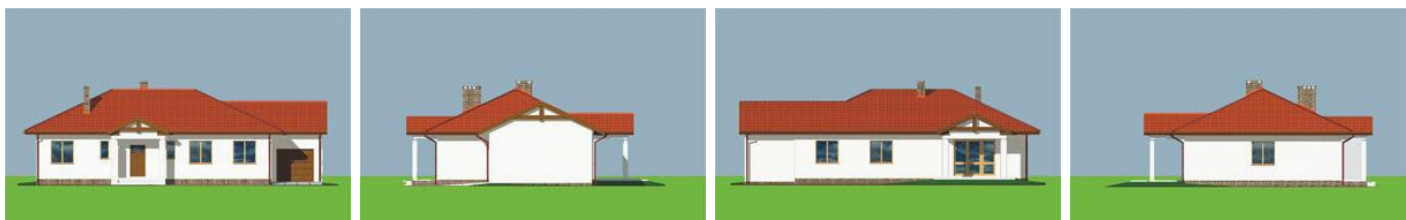
## Dane techniczne projektu

<b>Całkowita powierzchnia</b>	<b>166.20 m<sup>2</sup></b>
<b>Powierzchnia użytkowa</b>	<b>122.50 m<sup>2</sup></b>
<b>Powierzchnia zabudowy</b>	<b>189.70 m<sup>2</sup></b>
<b>Powierzchnia dachu</b>	<b>240.50 m<sup>2</sup></b>
<b>Kubatura</b>	<b>745 m<sup>3</sup></b>
<b>Wymiary budynku</b>	<b>18.20 x 9.80 m</b>
<b>Kąt nachylenia</b>	<b>25°</b>
<b>Wysokość budynku</b>	<b>6 m</b>
<b>Wymiary działki</b>	<b>25.15 x 19.75 m</b>

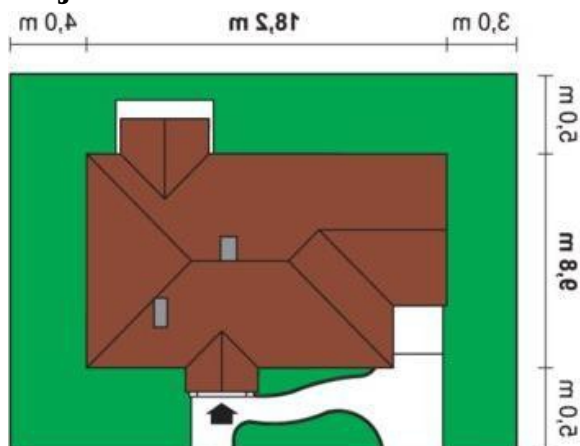
## Opis projektu

Dom jednorodzinny parterowy niepodpiwniczony. Prosta, estetyczna bryła budynku mieści w sobie pomieszczenia, dające schronienie dla 4-osobowej rodziny. Wyraźnie oddzielona część sypialniana (lewa) może z powodzeniem przyjąć piątego członka rodziny (gabinet). W wersji parterowej nad garażem i częścią domu znajdują się dodatkowe pomieszczenia spełniające funkcję strychu oraz magazynku. Dom dostępny jest też w wersji z podwójnym garażem. W podstawowej wersji strop jest drewniany, ale w ofercie jest też żelbetowy wylewany i gęstożebrowy TERIVA. Rozbudowaną wersją tego domu jest BETA. BET...

## Elewacje



## Sytuacje



**Rzuty**

