

Podstawowe informacje



Dane techniczne projektu

Całkowita powierzchnia	178.80 m²
Powierzchnia użytkowa	158.70 m²
Powierzchnia zabudowy	135 m²
Kubatura	742 m³
Wymiary budynku	12.80 x 11.90 m
Kąt nachylenia	40°
Wysokość budynku	9.10 m
Wymiary działki	20.80 x 19.90 m

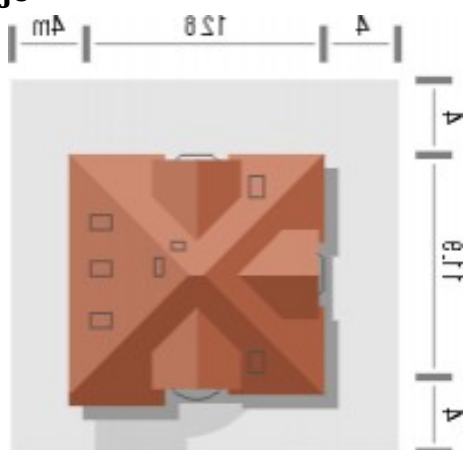
Opis projektu

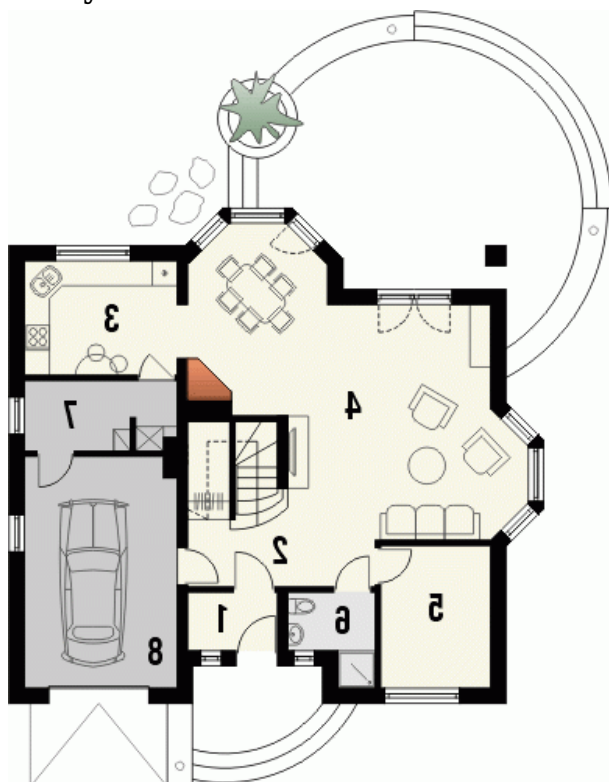
Budynek niepodpiwniczony piętrowy z garażem. Na parterze zaprojektowano pokój dzienny z jadalnią, kuchnię, dodatkowy pokój, łazienkę, garaż i pomieszczenie gospodarcze ze spiżarką. Zaletą domu jest duży salon z wykuszem, połączony z jadalnią i kuchnią. Na poddaszu znajdują się trzy pokoje i dwie łazienki oraz garderoba (powierzchnie poddasza liczone od wysokości 1.9m). Dokumentacja dostępna również w odbiciu lustrzanym. Dom o atrakcyjnej bryle przykrytej dachem kopertowym. Klasyczne formaty okien mocno podzielone szprosami oraz bogato ozdobione gzymsami fasady n...

Elewacje

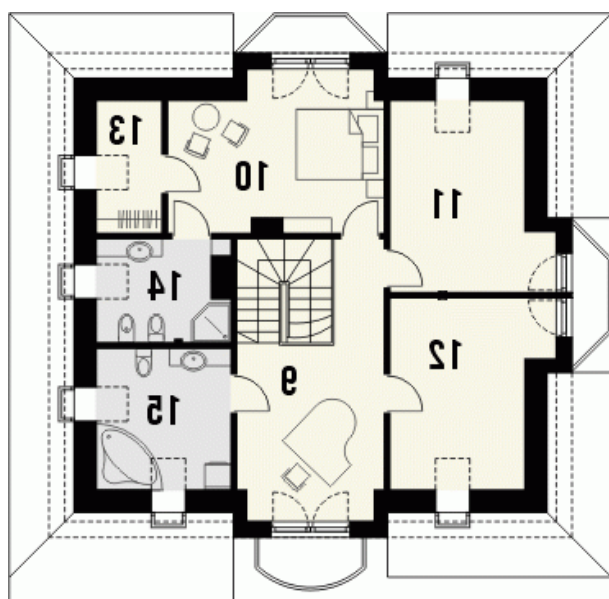


Sytuacje



Rzuty

Parter 102.50 m²

Wiatrołap	3.00 m ²
Hall	8.80 m ²
Kuchnia	10.40 m ²
Salon z jadalnią	41.20 m ²
Pokój	9.10 m ²
Łazienka	3.80 m ²
Pom.gospodarcze+spizarka	6.00 m ²
Garaż	20.20 m ²


Poddasze 76.30 m²

Pokój	15.90 m ²
Pokój	12.50 m ²
Pokój	12.50 m ²
Garderoba	3.20 m ²
Łazienka	5.90 m ²
Łazienka	8.00 m ²
Hall	18.30 m ²