

Podstawowe informacje



Dane techniczne projektu

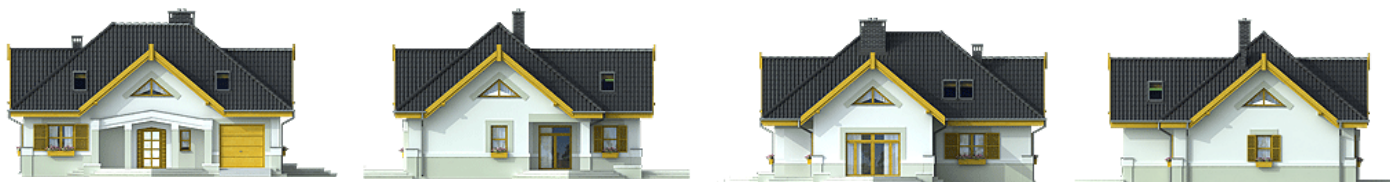
Całkowita powierzchnia	223.60 m²
Powierzchnia użytkowa	161.90 m²
Powierzchnia zabudowy	155.60 m²
Powierzchnia dachu	253 m²
Kubatura	523 m³
Kąt nachylenia	40°
Wysokość budynku	8.40 m
Wymiary działki	22.10 x 20.60 m



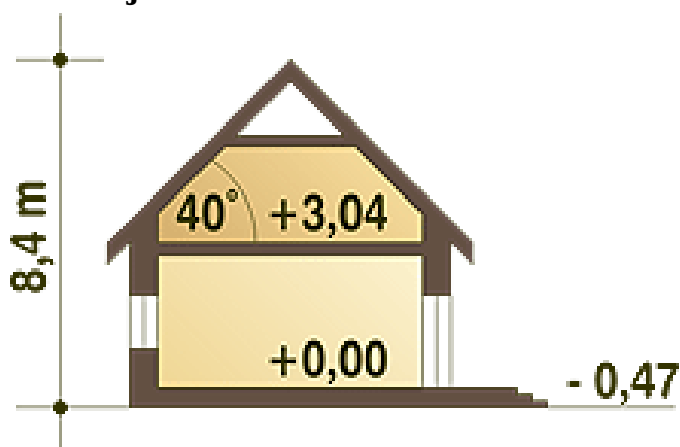
Opis projektu

Współczesny dom jednorodzinny z poddaszem użytkowym i wbudowanym garażem, dla 4-5 cio osobowej rodziny. Atrakcyjna forma, a w szczególności oryginalne trójkątne otwory okienne oraz trójkątne tarasy, nadają interesujący wygląd temu budynkowi. Funkcjonalne wnętrze zapewni komfort użytkownikom tego ciekawego domu. Projekt domu obejmuje parter z obszernym salonem z kominkiem, nowoczesną otwartą kuchnię z jadalnią i dodatkowy pokój gościnny z osobną łazienką. Obszerny wiatrołap i hol dają poczucie przestronności. Na parterze znajdziemy również garderobę dostępną z holu, pomieszczenie gospodarcze z...

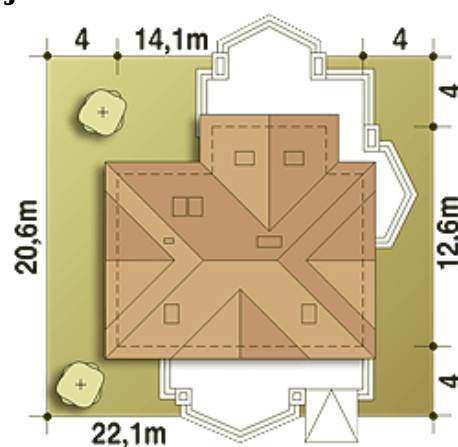
Elewacje



Przekrój



Sytuacje



Rzuty

Parter 110.00 m²

Wiatrołap	5.00 m ²
Schody	2.40 m ²
Schowek	0.80 m ²
Garaż*	19.10 m ²
Hol	9.60 m ²
Pralnia + CO*	4.90 m ²
Garderoba	3.20 m ²
Salon	32.70 m ²
Kuchnia + JadalniaSchody	13.30 m ²
Spizarnia	2.70 m ²
Łazienka	4.00 m ²
Pokój gościnny	12.30 m ²


Piętro 113.60 m²

Schody	2.40 m ²
Hol	10.50 m ²
Sypialnia	12.80 m ²
Sypialnia	12.10 m ²
Łazienka	5.40 m ²
Sypialnia	15.20 m ²
Łazienka	5.90 m ²
Sypialnia	11.80 m ²