

Podstawowe informacje



Dane techniczne projektu

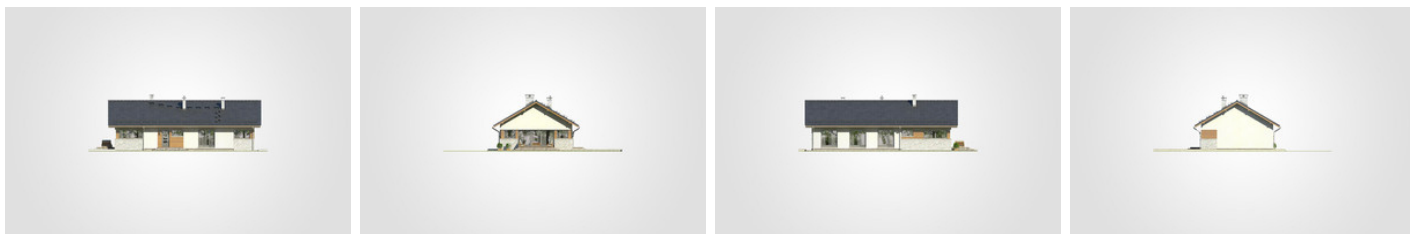
Całkowita powierzchnia	161.50 m²
Powierzchnia użytkowa	125.55 m²
Powierzchnia zabudowy	161.50 m²
Powierzchnia dachu	238.95 m²
Kubatura	797.50 m³
Wymiary budynku	17.65 x 9.15 m
Kąt nachylenia	30°
Wysokość budynku	6.45 m
Wymiary działki	24.73 x 17.23 m

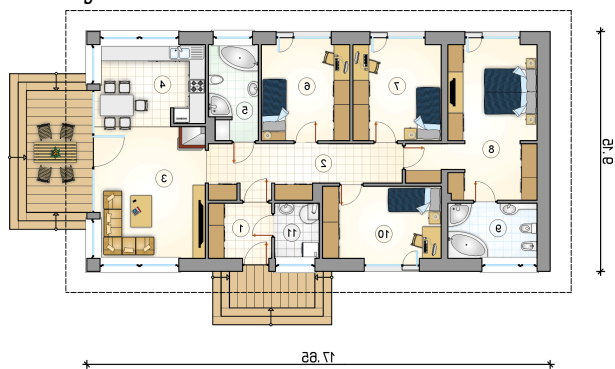


Opis projektu

Przestronny parterowy dom z 4 sypialniami, odkrytym tarasem wypoczynkowym, z wjazdem od południa

Elewacje



Rzuty

Parter 125.55 m²

przedsionek	4.90 m ²
pokój	12.25 m ²
kotłownia	3.45 m ²
hall	13.25 m ²
pokój dzienny	20.05 m ²
kuchnia z jadalni	12.10 m ²
łazienka	6.55 m ²
pokój	12.10 m ²
pokój	12.10 m ²
sypialnia	21.80 m ²
łazienka	7.00 m ²

