

Podstawowe informacje



Dane techniczne projektu

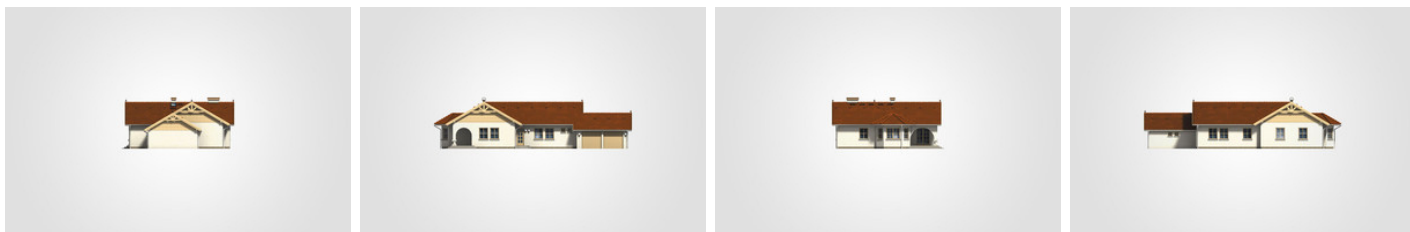
Całkowita powierzchnia	218.90 m²
Powierzchnia użytkowa	144.50 m²
Powierzchnia zabudowy	227.90 m²
Powierzchnia dachu	325 m²
Kubatura	835 m³
Wymiary budynku	24.60 x 13.45 m
Kąt nachylenia	30°
Wysokość budynku	6.24 m
Wymiary działki	31.60 x 21.45 m



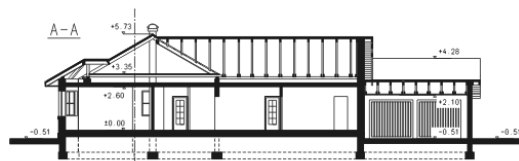
Opis projektu

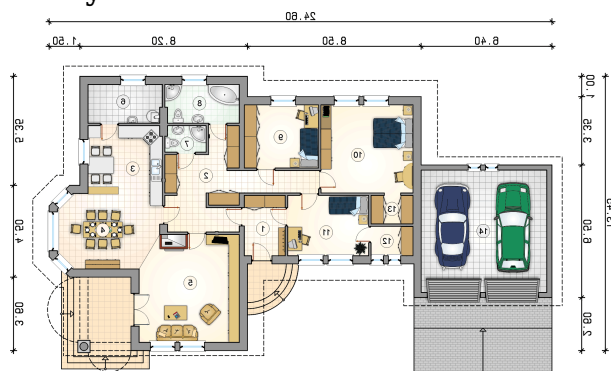
Rozległy, parterowy dom z oryginalnym, przeszklonym wykuszem, narożnym tarasem w podcieniu i doklejonym garażem 2-stanowiskowym

Elewacje



Przekrój



Rzuty

Parter 144.50 m²

wiatrołap	5.90 m ²
pokój	19.50 m ²
pokój	11.70 m ²
garderoba	2.95 m ²
wnęka garderobiana	2.90 m ²
garaż	36.90 m ²
hall	19.75 m ²
kuchnia	12.05 m ²
jadalnia	17.30 m ²
pokój dzienny	25.05 m ²
kotłownia	6.80 m ²
łazienka	2.55 m ²
łazienka	6.80 m ²
pokój	11.25 m ²

