

Podstawowe informacje



Dane techniczne projektu

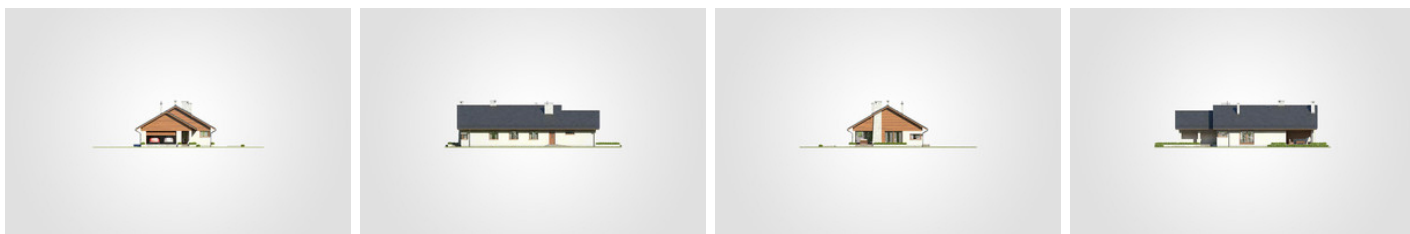
Całkowita powierzchnia	235.40 m²
Powierzchnia użytkowa	132.25 m²
Powierzchnia zabudowy	236.05 m²
Powierzchnia dachu	335 m²
Kubatura	1 184.20 m³
Wymiary budynku	11.45 x 22.25 m
Kąt nachylenia	30°
Wysokość budynku	6.99 m
Wymiary działki	19.53 x 30.33 m

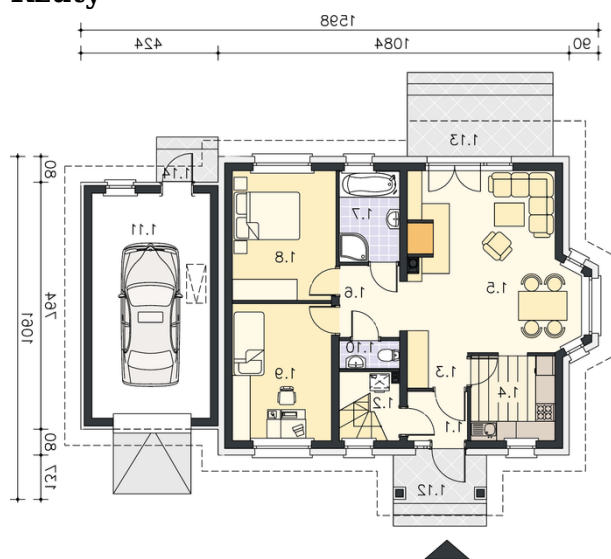


Opis projektu

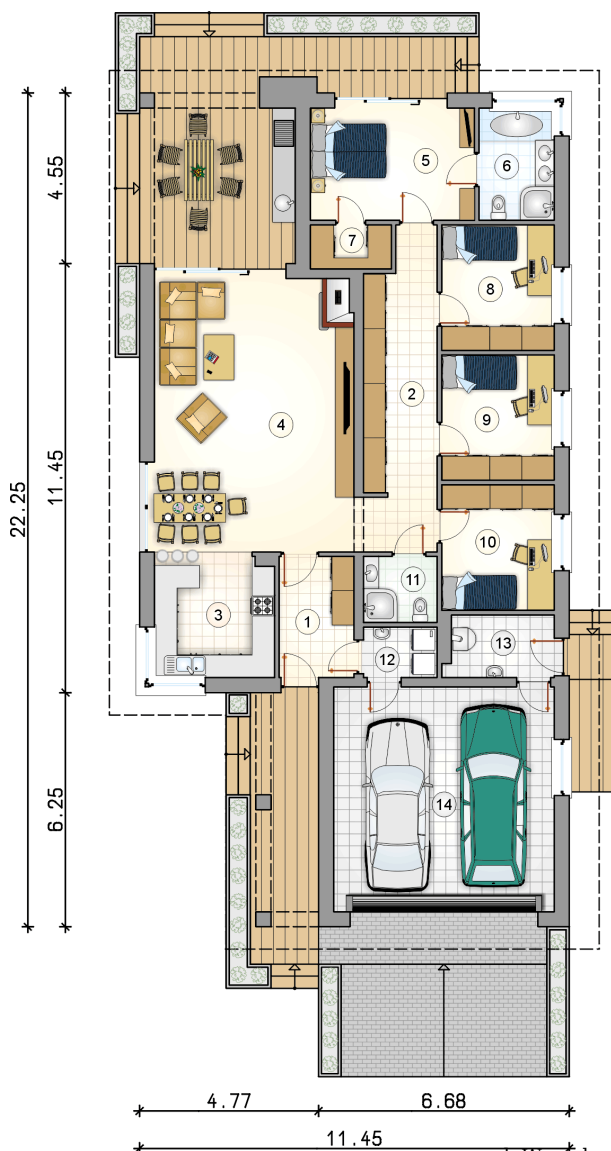
Energooszczędny parterowy dom z narożnym tarasem w podcieniu oraz 2-stanowiskowym garażem

Elewacje



Rzuty

Parter 132.25 m²

przedsionek	6.30 m ²
pokój	9.85 m ²
łazienka	3.35 m ²
pralnia	2.55 m ²
kotłownia	4.55 m ²
garaż	34.90 m ²
hall	16.00 m ²
kuchnia	10.40 m ²
pokój dzienny z jadalni	38.35 m ²
pokój	12.90 m ²
łazienka	5.85 m ²
garderoba	2.45 m ²
pokój	9.85 m ²
pokój	9.85 m ²



DOBRY DOM
 ul. Wrześława Romańczuka 6, 35-302 Rzeszów
 +48 17 852 52 30
 08:00 - 16:00

waldemar.kowalski@grupadobrydom.pl

Podane ceny nie stanowią oferty handlowej w rozumieniu art. 66 par. 1 Kodeksu Cywilnego