

## Podstawowe informacje



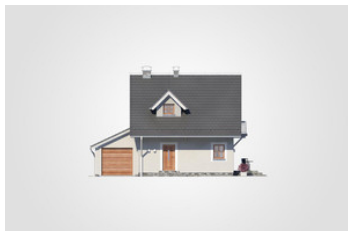
## Dane techniczne projektu

<b>Całkowita powierzchnia</b>	<b>127.05 m<sup>2</sup></b>
<b>Powierzchnia użytkowa</b>	<b>68.60 m<sup>2</sup></b>
<b>Powierzchnia zabudowy</b>	<b>73.45 m<sup>2</sup></b>
<b>Powierzchnia dachu</b>	<b>149.60 m<sup>2</sup></b>
<b>Kubatura</b>	<b>406.20 m<sup>3</sup></b>
<b>Wymiary budynku</b>	<b>11.20 x 6.80 m</b>
<b>Kąt nachylenia</b>	<b>45°</b>
<b>Wysokość budynku</b>	<b>8.24 m</b>
<b>Wymiary działki</b>	<b>18.22 x 14.84 m</b>

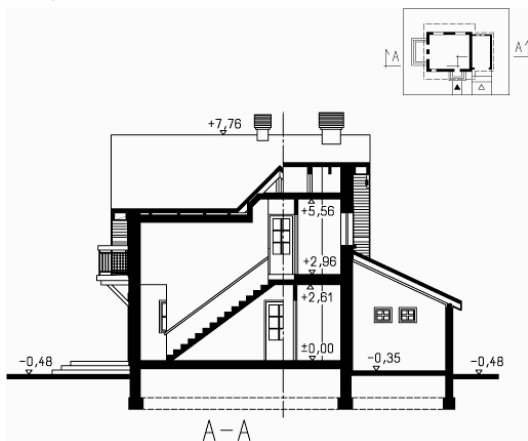
## Opis projektu

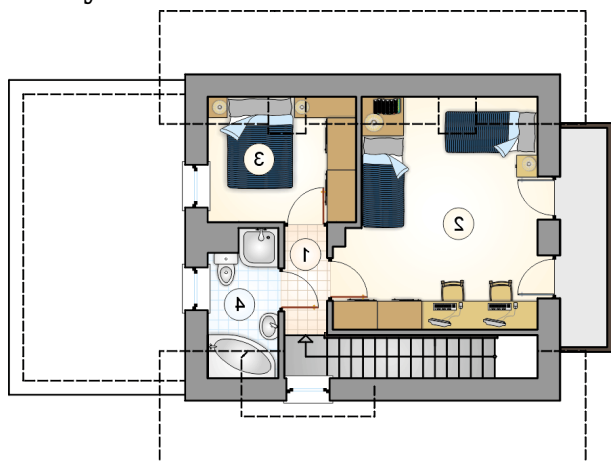
Niewielki dom parterowy z poddaszem użytkowym i garażem, tani w budowie

## Elewacje

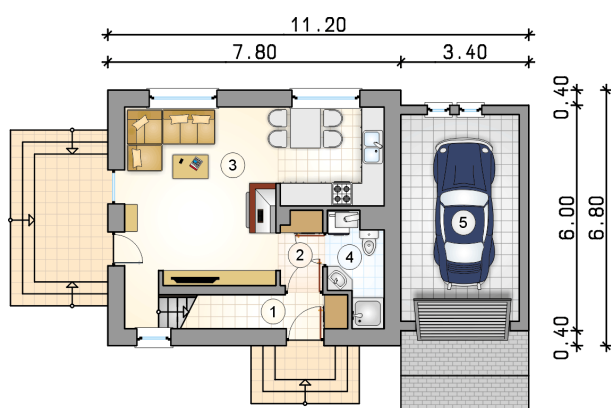


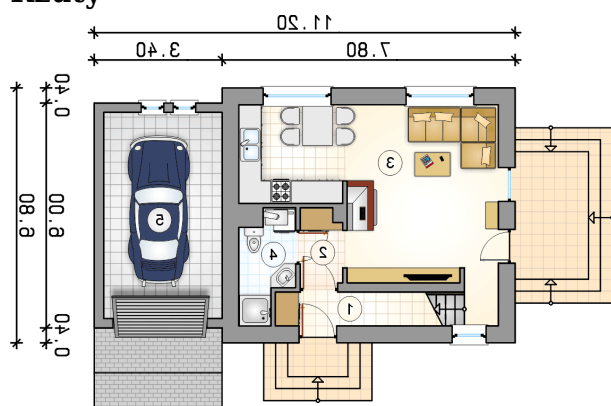
## Przekrój



**Rzuty**

**Parter 37.05 m<sup>2</sup>**

przedsionek	1.95 m <sup>2</sup>
hall	2.25 m <sup>2</sup>
pokój dzienny z kuchni	29.25 m <sup>2</sup>
łazienka z piecem co	3.60 m <sup>2</sup>
garaż	17.10 m <sup>2</sup>



**Rzuty**

**Poddasze 31.55 m<sup>2</sup>**

hall z komunikacj	3.90 m <sup>2</sup>
pokój	17.35 m <sup>2</sup>
pokój	6.70 m <sup>2</sup>
łazienka	3.60 m <sup>2</sup>

