

## Podstawowe informacje



## Dane techniczne projektu

<b>Całkowita powierzchnia</b>	<b>395.65 m<sup>2</sup></b>
<b>Powierzchnia użytkowa</b>	<b>232.60 m<sup>2</sup></b>
<b>Powierzchnia zabudowy</b>	<b>197.80 m<sup>2</sup></b>
<b>Powierzchnia dachu</b>	<b>335 m<sup>2</sup></b>
<b>Kubatura</b>	<b>1 204.50 m<sup>3</sup></b>
<b>Wymiary budynku</b>	<b>11.65 x 19.15 m</b>
<b>Kąt nachylenia</b>	<b>40°</b>
<b>Wysokość budynku</b>	<b>8.24 m</b>
<b>Wymiary działki</b>	<b>19.73 x 27.23 m</b>



## Opis projektu

Parterowy dom z poddaszem użytkowym i garażem 2-stanowiskowym, z 6 sypialniami i narożnym, niezadaszonym tarasem

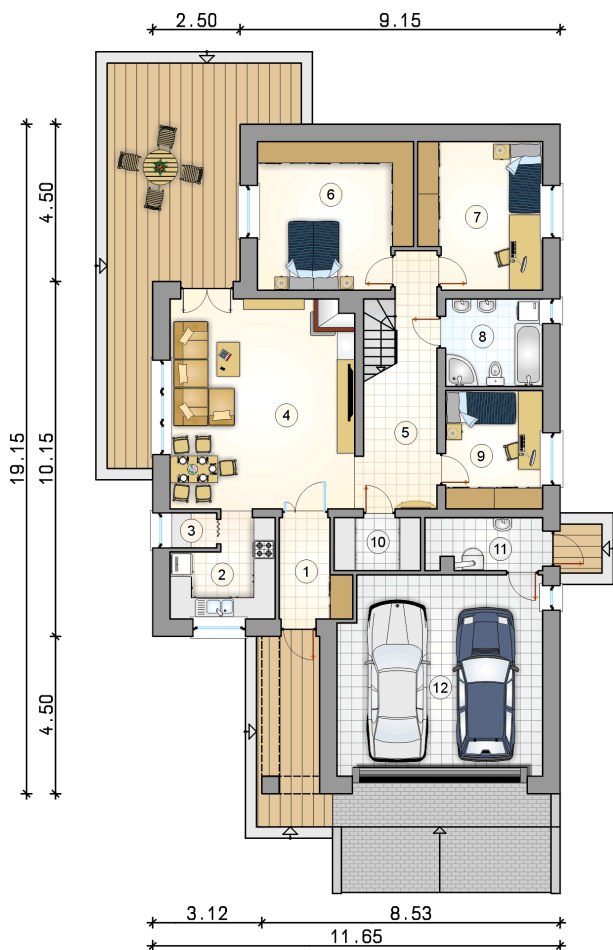
## Elewacje

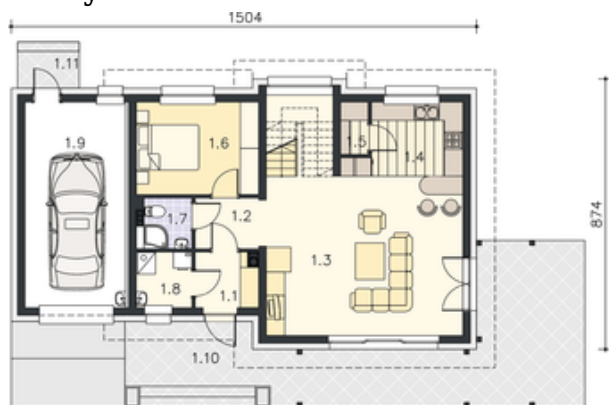


**Rzuty**

**Parter 116.90 m<sup>2</sup>**

przedsionek	5.00 m <sup>2</sup>
pom. gosp.odarcze	3.70 m <sup>2</sup>
kotłownia	4.85 m <sup>2</sup>
garaż	33.10 m <sup>2</sup>
kuchnia	7.45 m <sup>2</sup>
spizarnia	1.35 m <sup>2</sup>
pokój dzienny z jadalni	31.60 m <sup>2</sup>
hall z komunikacj	14.10 m <sup>2</sup>
pokój	18.15 m <sup>2</sup>
pokój	14.35 m <sup>2</sup>
łazienka	6.95 m <sup>2</sup>
pokój	9.40 m <sup>2</sup>



**Rzuty**

**Poddasze 115.70 m<sup>2</sup>**

hall z komunikacj	10.30 m <sup>2</sup>
pokój	36.15 m <sup>2</sup>
pokój	22.75 m <sup>2</sup>
garderoba	4.60 m <sup>2</sup>
łazienka	8.85 m <sup>2</sup>
susznarnia	4.45 m <sup>2</sup>
hall	8.60 m <sup>2</sup>
pokój	20.00 m <sup>2</sup>

