

Podstawowe informacje



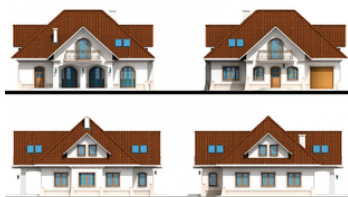
Dane techniczne projektu

Powierzchnia użytkowa	212.60 m ²
Powierzchnia zabudowy	176.31 m ²
Kubatura	776.56 m ³
Wymiary budynku	14.83 x 14.57 m
Kąt nachylenia	42°
Wysokość budynku	9.05 m
Wymiary działki	22.83 x 23.87 m

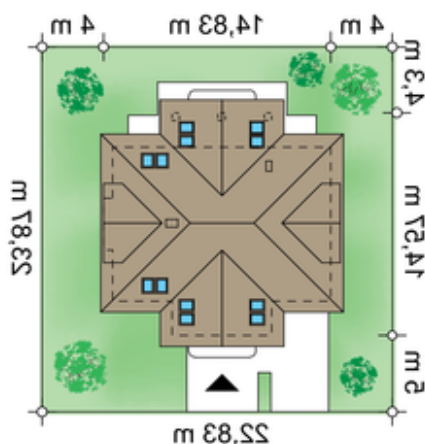
Opis projektu

Elegancki, reprezentacyjny, parterowy dom z użytkowym poddaszem dla 4-6-osobowej rodziny. Architektura oparta na tradycyjnych elementach i historyzującym detalu. Wnętrze to połączenie wygody i nowoczesności. Na uwagę zasługuje przestronny salon z wyjściem na efektowny taras. Układ domu podzielony na dwie strefy: dzienną i nocną.

Elewacje



Sytuacje



Rzuty

DOBRY DOM
ul. Wrzesława Romańczuka 6, 35-302 Rzeszów
+48 17 852 52 30
08:00 - 16:00
waldemar.kowalski@grupadobrydom.pl

Podane ceny nie stanowią oferty handlowej w rozumieniu art. 66 par. 1 Kodeksu Cywilnego