

Podstawowe informacje



Dane techniczne projektu

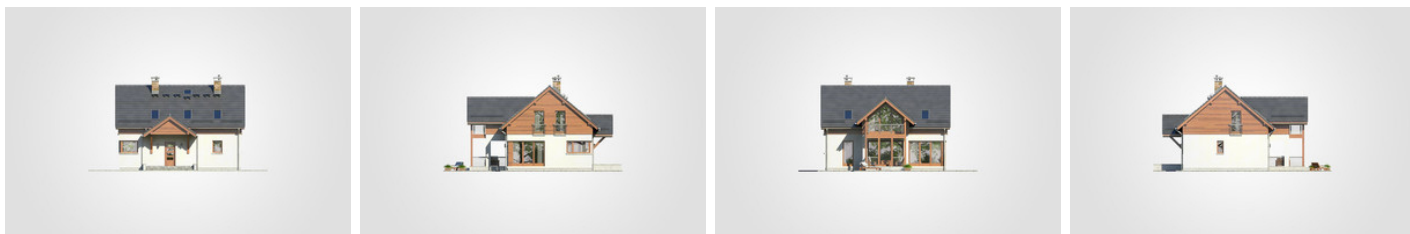
Całkowita powierzchnia	196.30 m²
Powierzchnia użytkowa	115.95 m²
Powierzchnia zabudowy	100.75 m²
Powierzchnia dachu	167.10 m²
Kubatura	574.55 m³
Wymiary budynku	11.20 x 11.13 m
Kąt nachylenia	40°
Wysokość budynku	7.93 m
Wymiary działki	19.28 x 20.72 m



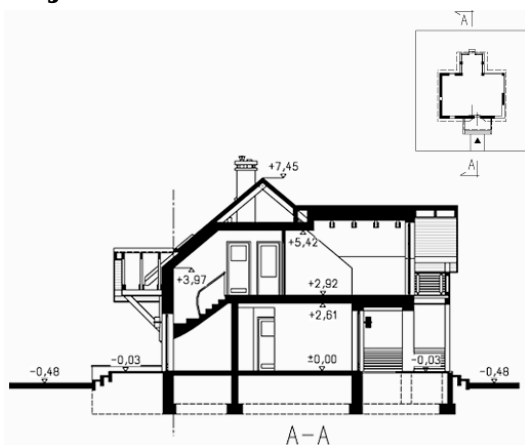
Opis projektu

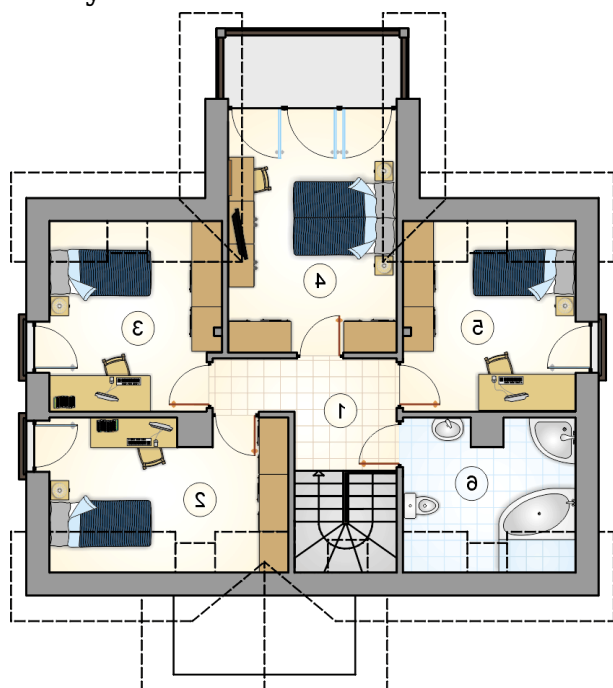
Parterowy dom z poddaszem użytkowym, 4 sypialnie i oryginalna lukarna z balkonem nad zadaszonym tarasem

Elewacje



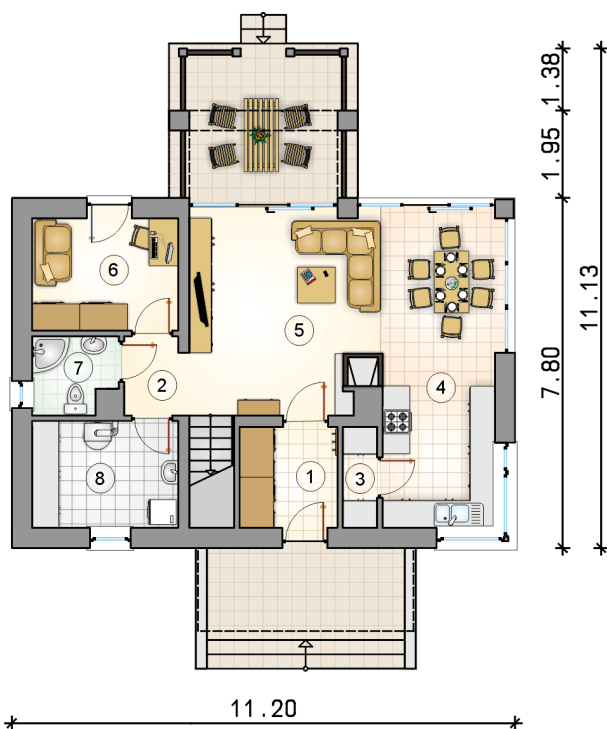
Przekrój

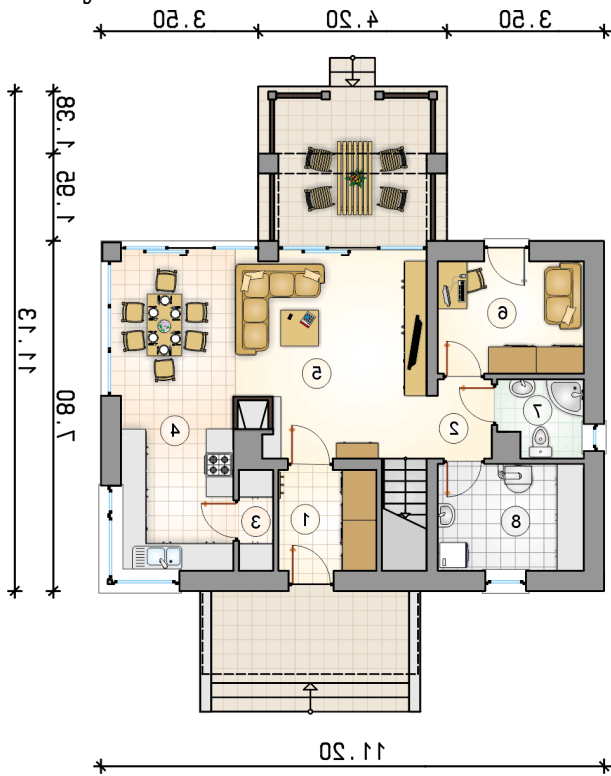


Rzuty

Parter 62.35 m²

przedsiónek	3.45 m ²
hall z komunikacj	3.15 m ²
spizarka	1.70 m ²
kuchnia	8.00 m ²
pokój dzienny z jadalni	27.05 m ²
pokój	8.15 m ²
łazienka	3.10 m ²
kotłownia	7.75 m ²

3.50 4.20 3.50



Rzuty

Poddasze 53.60 m²

hall z komunikacj	6.15 m ²
pokój	9.65 m ²
pokój	9.20 m ²
garderoba	12.15 m ²
pokój	9.60 m ²
łazienka	6.85 m ²

