

Podstawowe informacje



Dane techniczne projektu

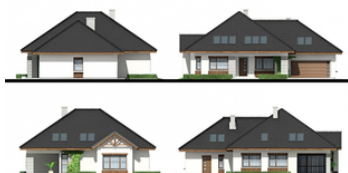
Powierzchnia użytkowa	240.52 m ²
Powierzchnia zabudowy	225.18 m ²
Kubatura	1 m ³
Wymiary budynku	19.25 x 15.45 m
Kąt nachylenia	35°
Wysokość budynku	8.52 m
Wymiary działki	26.25 x 24.45 m

Opis projektu

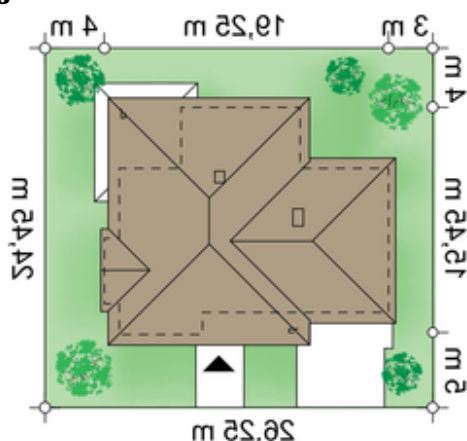
Wytworny dom o wdzięcznej formie i wyważonych proporcjach. Prosta bryła z wyciętymi w niej podcieniami, duże tafle okien i charakterystyczny detal deskowań, widne, przestronne wnętrza, sytuują go w grupie domów nowoczesnych. Właściwie jest domem parterowym z zagospodarowaną przestrzenią poddasza.

Na parterze zwraca uwagę część dzienna z naprawdę dużym salonem połączonym z obszernym, zadaszonym tarasem, wygodną jadalnią i kuchnię wyposażoną w spiżarnię. Całości dopełniają trzy sypialnie z łazienką i pomieszczeniem gospodarczym. Pomieszczenie to może służyć jako pral...

Elewacje



Sytuacje



Rzuty