

Podstawowe informacje



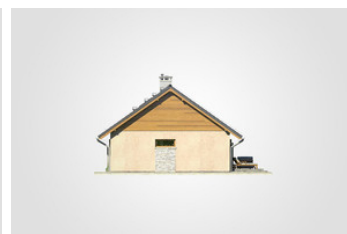
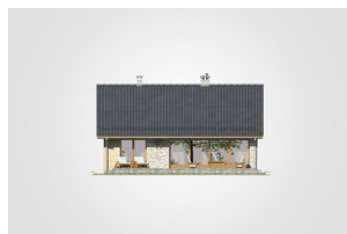
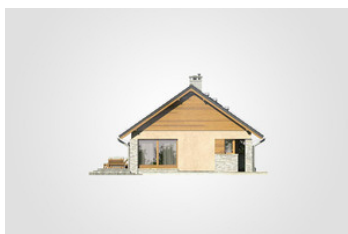
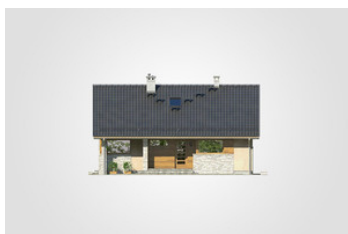
Dane techniczne projektu

Całkowita powierzchnia	201.15 m²
Powierzchnia użytkowa	70 m²
Powierzchnia zabudowy	100.75 m²
Powierzchnia dachu	159 m²
Kubatura	490.55 m³
Wymiary budynku	11.30 x 7.90 m
Kąt nachylenia	35°
Wysokość budynku	6.74 m
Wymiary działki	19.38 x 16.98 m

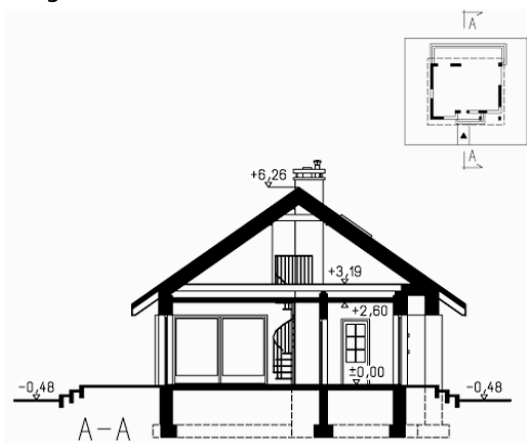
Opis projektu

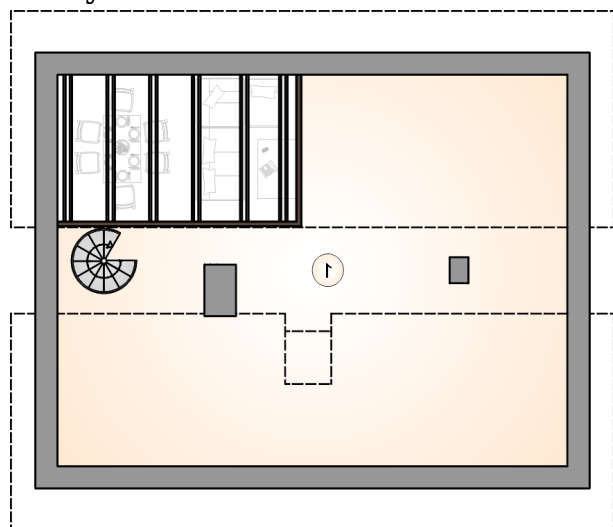
Mały dom parterowy ze strychem i dwuspadowym dachem, przestronny taras

Elewacje

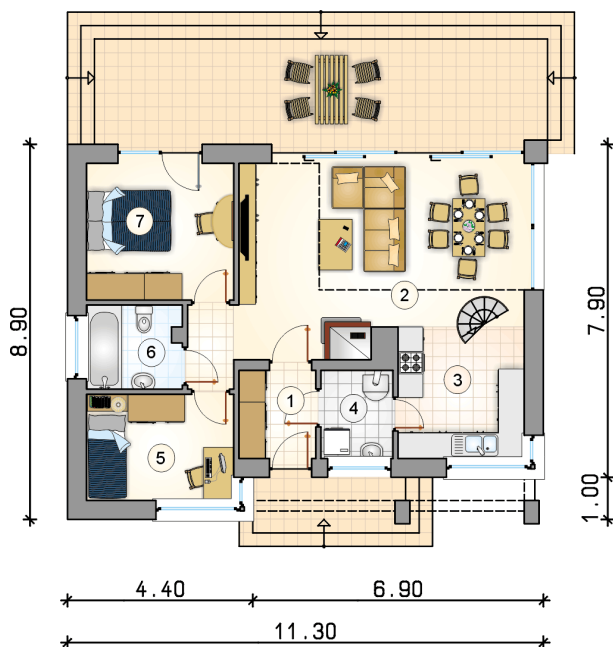


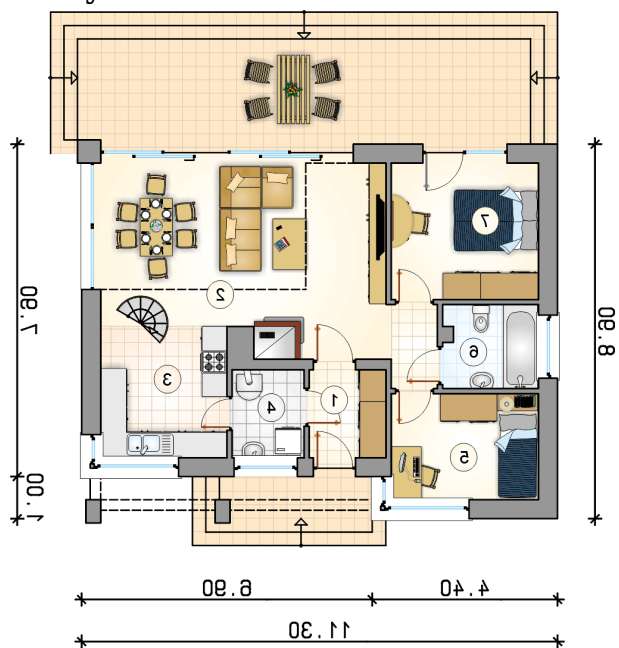
Przekrój



Rzuty

Parter 70 m²

przedsionek	3.70 m ²
pokój dzienny z jadalni	30.00 m ²
kuchnia	8.70 m ²
kotłownia	3.45 m ²
pokój	8.65 m ²
łazienka	4.35 m ²
pokój	11.15 m ²



Rzuty


Poddasze 16.60 m²
 strych

16.60 m²

