

Podstawowe informacje



Dane techniczne projektu

| | |
|-------------------------------|-----------------------------|
| Całkowita powierzchnia | 286 m² |
| Powierzchnia użytkowa | 159.55 m² |
| Powierzchnia zabudowy | 145.05 m² |
| Powierzchnia dachu | 245.80 m² |
| Kubatura | 847.30 m³ |
| Wymiary budynku | 13 x 12.05 m |
| Kąt nachylenia | 42° |
| Wysokość budynku | 8.42 m |
| Wymiary działki | 21 x 20.05 m |

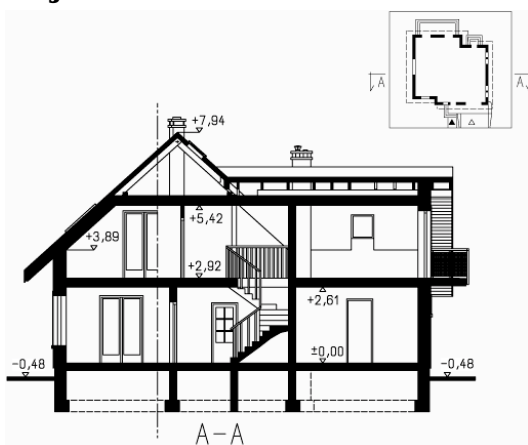
Opis projektu

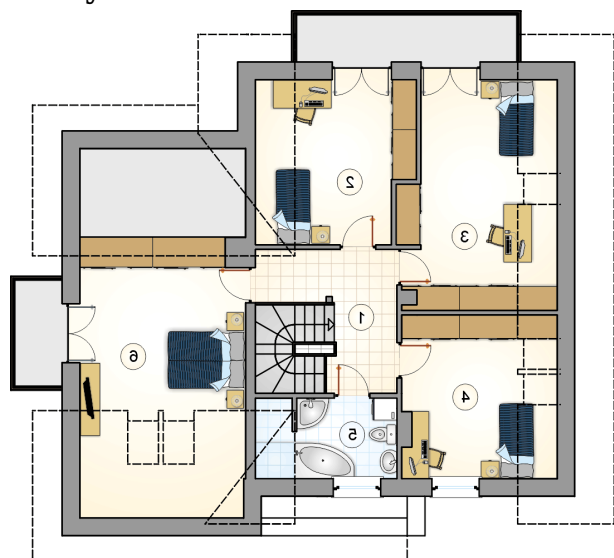
Dom parterowy z poddaszem użytkowym i garażem, z 4 sypialniami i częściowo zakrytym tarasem

Elewacje

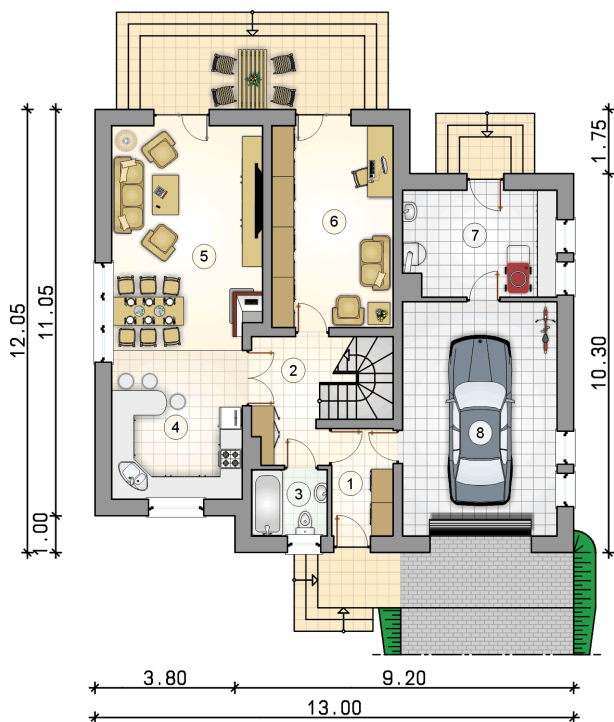


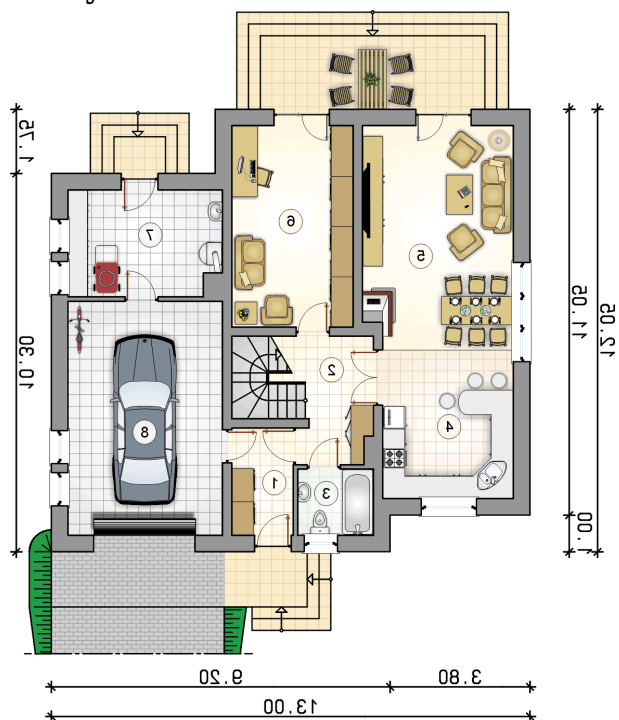
Przekrój



Rzuty

Parter 85.70 m²

| | |
|-------------------------|----------------------|
| przedsionek | 4.75 m ² |
| hall z komunikacj | 9.35 m ² |
| łazienka | 3.60 m ² |
| kuchnia | 9.70 m ² |
| pokój dzienny z jadalni | 28.85 m ² |
| pokój | 17.80 m ² |
| kotłownia | 11.65 m ² |
| garaż | 26.45 m ² |



Rzuty

Poddasze 73.85 m²

hall z komunikacją

 10.45 m²

pokój

 12.15 m²

pokój

 16.20 m²

pokój

 12.15 m²

łazienka

 5.55 m²

pokój

 17.35 m²
