

## Podstawowe informacje



## Dane techniczne projektu

<b>Całkowita powierzchnia</b>	<b>224.54 m<sup>2</sup></b>
<b>Powierzchnia użytkowa</b>	<b>149.90 m<sup>2</sup></b>
<b>Powierzchnia zabudowy</b>	<b>223.79 m<sup>2</sup></b>
<b>Powierzchnia dachu</b>	<b>330.40 m<sup>2</sup></b>
<b>Kubatura</b>	<b>741.15 m<sup>3</sup></b>
<b>Wymiary budynku</b>	<b>15.70 x 19.50 m</b>
<b>Kąt nachylenia</b>	<b>30°</b>
<b>Wysokość budynku</b>	<b>7.97 m</b>
<b>Wymiary działki</b>	<b>22.70 x 31.20 m</b>



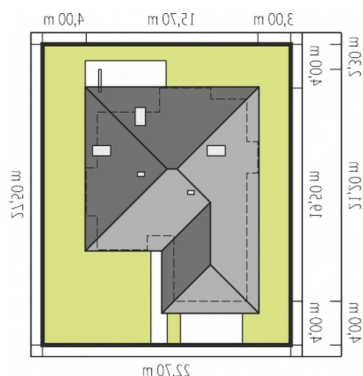
## Opis projektu

Dom parterowy z poddaszem do adaptacji, niepodpiwniczony. Przeznaczony dla 3-4-osobowej rodziny. Posiada imponującą, otwartą strefę dzienną, w której istnieje możliwość wydzielenia kuchni i jadalni. Atutem jest przestronny salon z efektownie wyeksponowanym kominkiem. Zaletą sporego pomieszczenia gospodarczego jest bezpośrednie przejście na działkę. W strefie nocnej zaprojektowano dużą ilość praktycznych szaf wnękowych. Atrakcyjnym elementem domu jest reprezentacyjny, częściowo zadaszony taras, który letnią porą zapewni przestrzeń idealną na odpoczynek i zabawę. Dodatkowym atut...

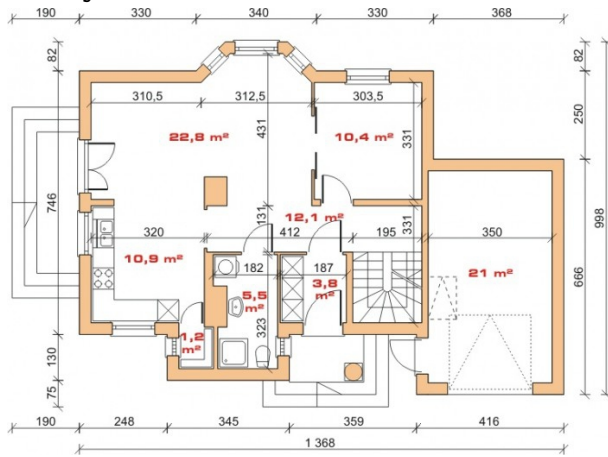
## Elewacje



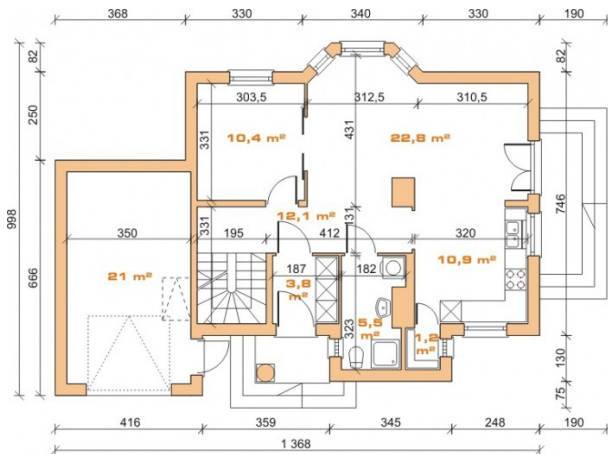
## Sytuacje



Schemat uwzględnia minimalne odległości od budynków do granicy działki. Szczegóły w załączniku: ark. cz. 19c projektu.

**Rzuty**

**Parter 150.37 m<sup>2</sup>**

Wiatrołap	4.23 m <sup>2</sup>
Sypialnia	11.40 m <sup>2</sup>
Sypialnia	11.40 m <sup>2</sup>
Łazienka	6.01 m <sup>2</sup>
Kotłownia	14.41 m <sup>2</sup>
Garaż	32.62 m <sup>2</sup>
Hol + schody	15.71 m <sup>2</sup>
Kuchnia	11.73 m <sup>2</sup>
Spizarnia	2.18 m <sup>2</sup>
Jadalnia	11.99 m <sup>2</sup>
Pokój dzienny	28.20 m <sup>2</sup>
Łazienka	2.91 m <sup>2</sup>
Korytarz	11.48 m <sup>2</sup>
Sypialnia	18.72 m <sup>2</sup>


**Poddasze 74.17 m<sup>2</sup>**

Poddasze do adaptacji	74.17 m <sup>2</sup>
-----------------------	----------------------