

Podstawowe informacje



Dane techniczne projektu

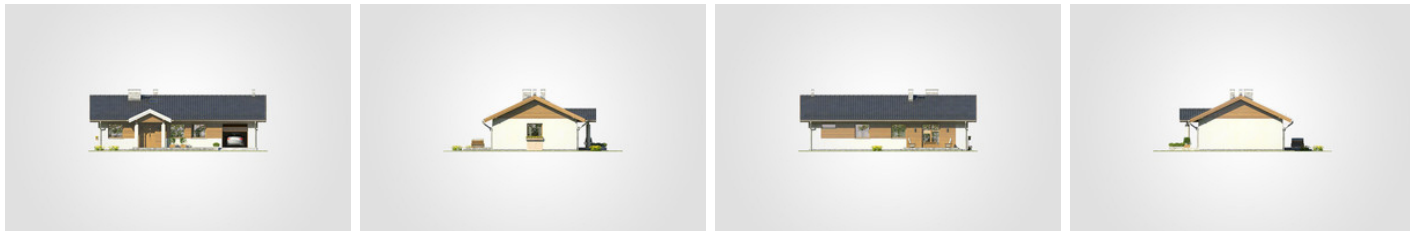
Całkowita powierzchnia	129.40 m²
Powierzchnia użytkowa	72.05 m²
Powierzchnia zabudowy	129.40 m²
Powierzchnia dachu	188 m²
Kubatura	551.95 m³
Wymiary budynku	15.40 x 9.45 m
Kąt nachylenia	25°
Wysokość budynku	5.39 m
Wymiary działki	22.40 x 17.45 m



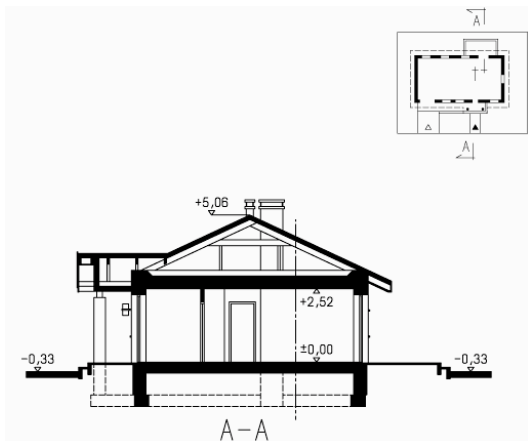
Opis projektu

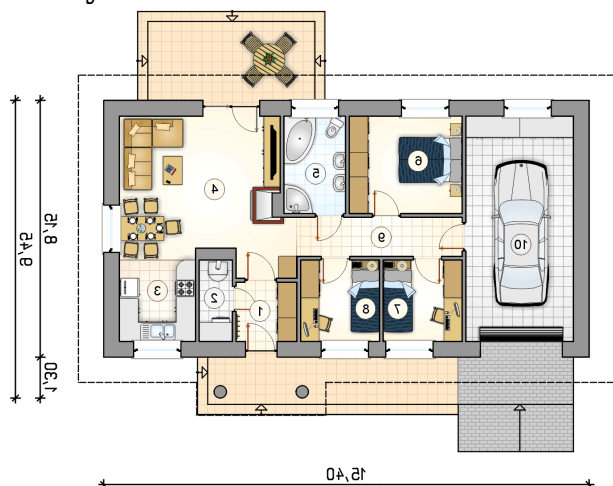
Dom parterowy o klasycznej bryle z dwuspadowym dachem, wejściem z kolumnami, odkrytym tarasem i garażem

Elewacje



Przekrój



Rzuty

Parter 72.05 m²

przedsiónek	3.50 m ²
garaż	24.05 m ²
kotłownia	2.60 m ²
kuchnia	7.05 m ²
pokój dzienny z jadalnią	20.10 m ²
łazienka	5.90 m ²
pokój	10.85 m ²
pokój	6.30 m ²
pokój	6.30 m ²
komunikacja	9.45 m ²