

## Podstawowe informacje



## Dane techniczne projektu

<b>Całkowita powierzchnia</b>	<b>162.40 m<sup>2</sup></b>
<b>Powierzchnia użytkowa</b>	<b>127.60 m<sup>2</sup></b>
<b>Powierzchnia zabudowy</b>	<b>162.40 m<sup>2</sup></b>
<b>Powierzchnia dachu</b>	<b>225.60 m<sup>2</sup></b>
<b>Kubatura</b>	<b>803.10 m<sup>3</sup></b>
<b>Wymiary budynku</b>	<b>14.90 x 10.90 m</b>
<b>Kąt nachylenia</b>	<b>25°</b>
<b>Wysokość budynku</b>	<b>6.40 m</b>
<b>Wymiary działki</b>	<b>22.90 x 18.94 m</b>

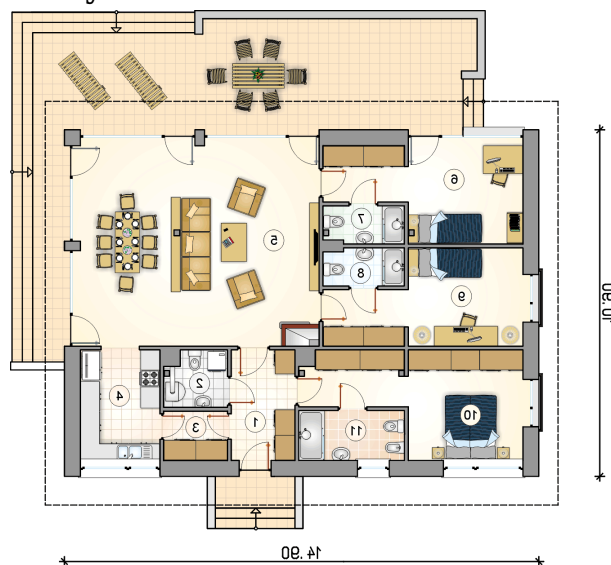


## Opis projektu

Niewielki parterowy dom z odkrytym tarasem na zapleczu, energooszczędny

## Elewacje



**Rzuty**

**Parter 127.60 m<sup>2</sup>**

przedsionek	6.80 m <sup>2</sup>
pokój	18.00 m <sup>2</sup>
łazienka	5.05 m <sup>2</sup>
wc z piecem co	3.25 m <sup>2</sup>
spizarka	3.00 m <sup>2</sup>
kuchnia	8.70 m <sup>2</sup>
salon z jadalni	46.00 m <sup>2</sup>
pokój	15.50 m <sup>2</sup>
łazienka	2.90 m <sup>2</sup>
łazienka	2.90 m <sup>2</sup>
pokój	15.50 m <sup>2</sup>

