

Podstawowe informacje



Dane techniczne projektu

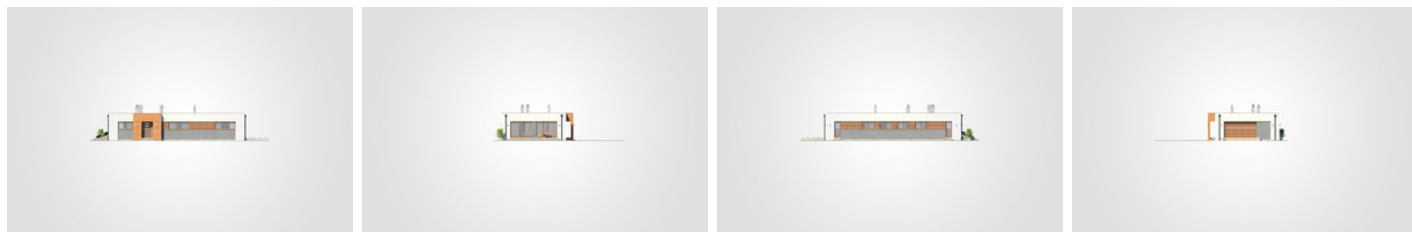
Całkowita powierzchnia	180.65 m²
Powierzchnia użytkowa	101 m²
Powierzchnia zabudowy	180.65 m²
Powierzchnia dachu	155.20 m²
Kubatura	671.55 m³
Wymiary budynku	10.34 x 19.58 m
Wysokość budynku	4.02 m
Wymiary działki	18.34 x 27.50 m

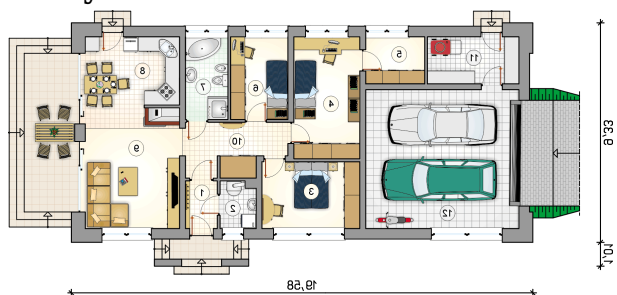


Opis projektu

Nowoczesny dom parterowy z płaskim dachem, odkrytym tarasem wypoczynkowym i garażem 2-stanowiskowym, energooszczędny

Elewacje



Rzuty

Parter 101 m²

przedsionek	2.75 m ²
hall	9.05 m ²
pom. gosp.odarcze	7.75 m ²
garaż	38.35 m ²
kotłownia	2.95 m ²
pokój	11.80 m ²
pokój	14.55 m ²
garderoba	5.00 m ²
pokój	8.55 m ²
łazienka	6.35 m ²
kuchnia z jadalni	11.75 m ²
pokój dzienny	20.50 m ²

