

Podstawowe informacje



Dane techniczne projektu

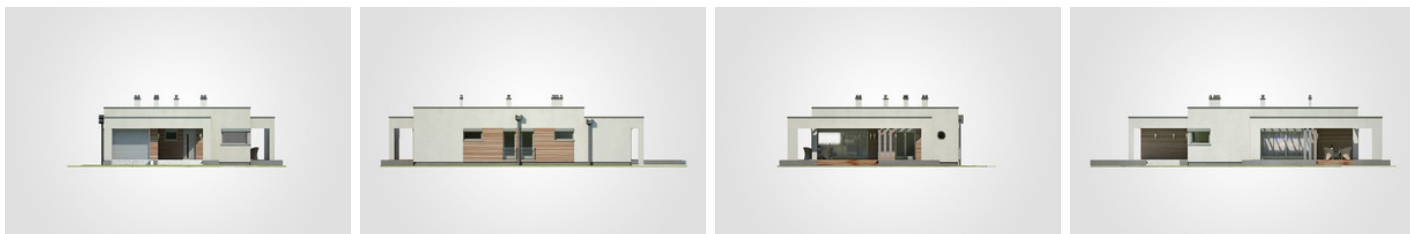
Całkowita powierzchnia	191.70 m²
Powierzchnia użytkowa	100.65 m²
Powierzchnia zabudowy	229.10 m²
Powierzchnia dachu	166 m²
Kubatura	791.70 m³
Wymiary budynku	11.45 x 17 m
Wysokość budynku	4.52 m
Wymiary działki	21.39 x 27.90 m



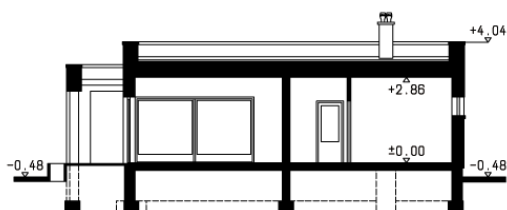
Opis projektu

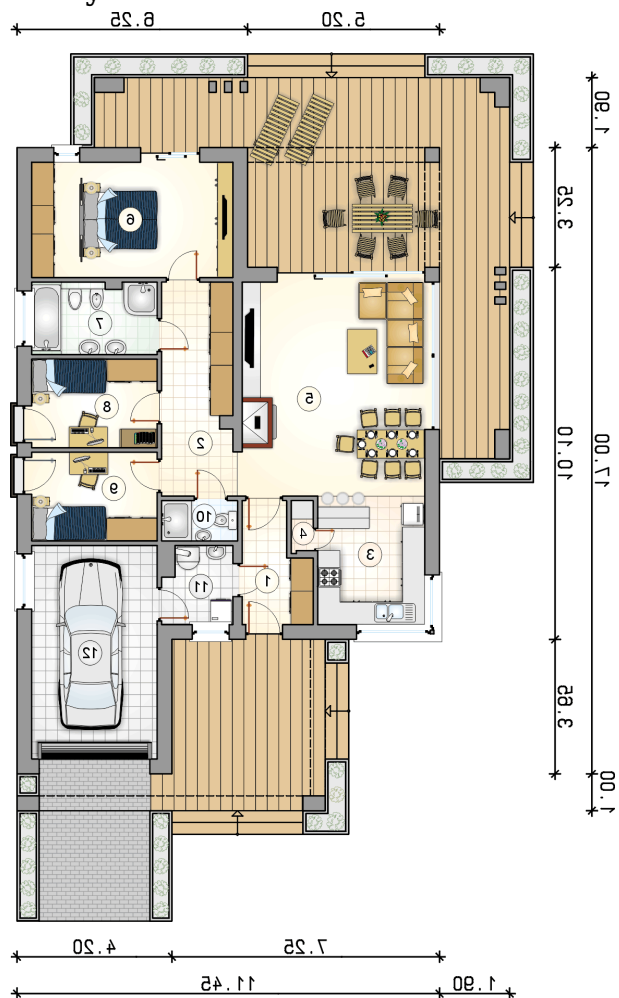
Nowoczesny dom parterowy z płaskim dachem, garażem i oryginalną pergolą

Elewacje



Przekrój



Rzuty

Parter 100.65 m²

przedsionek	5.20 m ²
łazienka	2.15 m ²
kotłownia	3.70 m ²
garaż	19.45 m ²
hall	10.85 m ²
kuchnia	10.00 m ²
spizarka	0.75 m ²
pokój dzienny z jadalni	28.75 m ²
pokój z garderob	16.80 m ²
łazienka	6.45 m ²
pokój	8.00 m ²
pokój	8.00 m ²

