

Podstawowe informacje



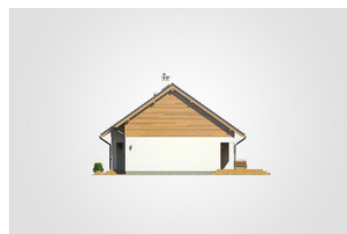
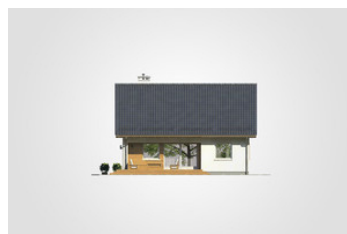
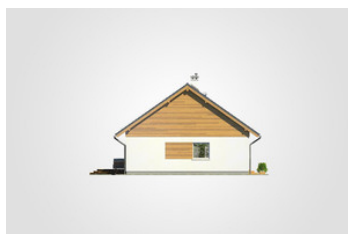
Dane techniczne projektu

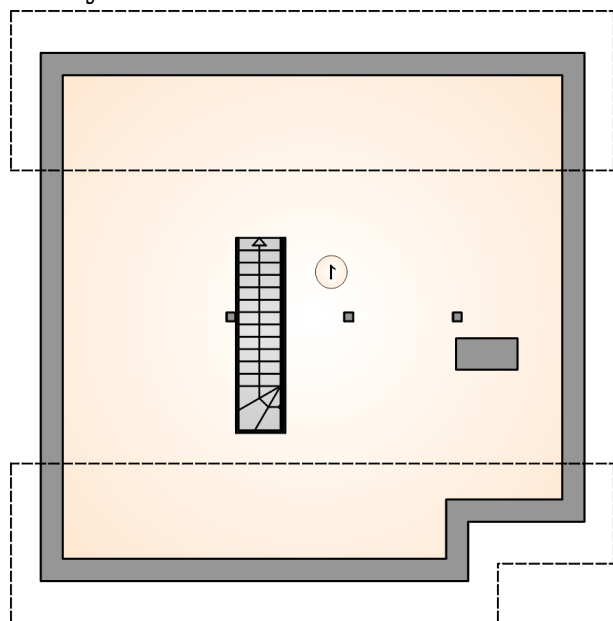
Całkowita powierzchnia	229.75 m²
Powierzchnia użytkowa	74.85 m²
Powierzchnia zabudowy	114.90 m²
Powierzchnia dachu	181 m²
Kubatura	667.95 m³
Wymiary budynku	11 x 10.70 m
Kąt nachylenia	35°
Wysokość budynku	7.96 m
Wymiary działki	18.08 x 18.78 m

Opis projektu

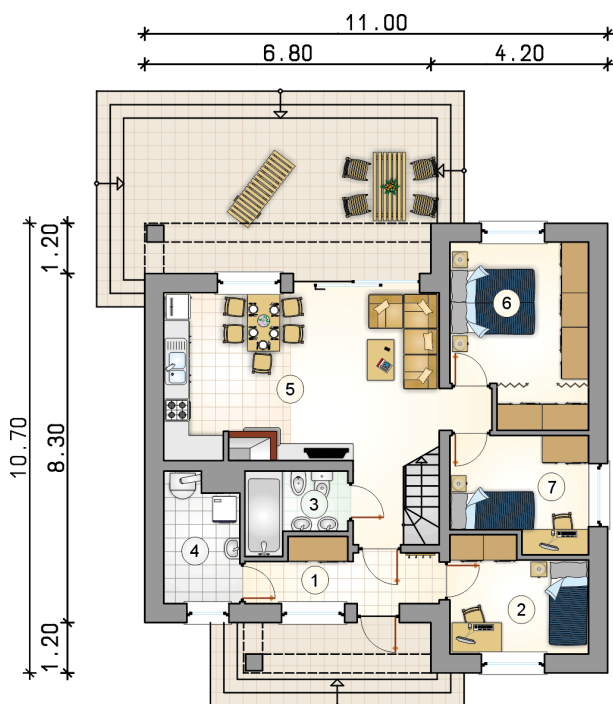
Niewielki energooszczędny parterowy dom z możliwością adaptacji poddasza, z tarasem wypoczynkowym

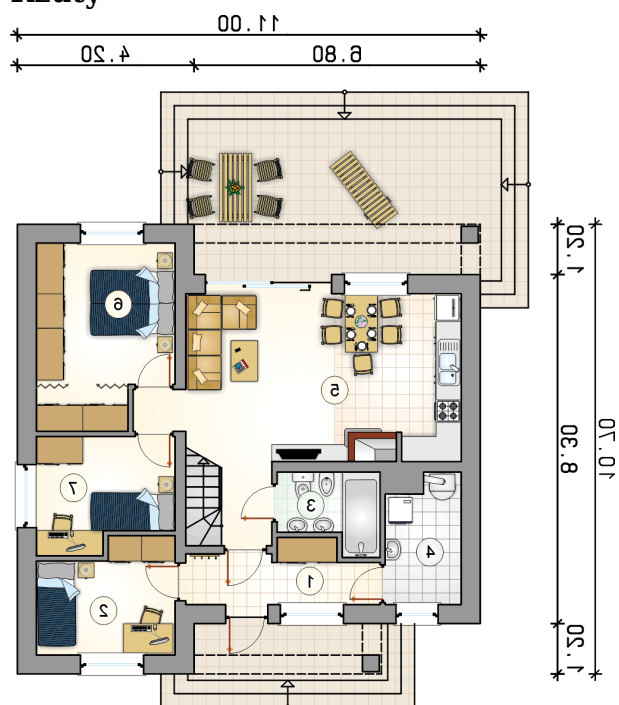
Elewacje



Rzuty

Parter 74.85 m²

przedsiónek z garderob	5.70 m ²
pokój	8.15 m ²
łazienka	3.90 m ²
kotłownia	5.10 m ²
pokój dzienny z kuchni i korytarzem	30.55 m ²
pokój	13.30 m ²
pokój	8.15 m ²



Rzuty


Poddasze 61.10 m²
 strych do adaptacji

61.10 m²

