

## Podstawowe informacje



## Dane techniczne projektu

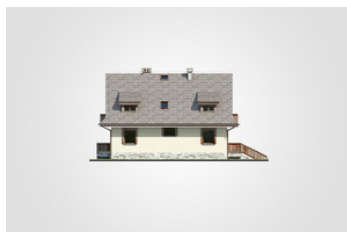
<b>Całkowita powierzchnia</b>	<b>403.15 m<sup>2</sup></b>
<b>Powierzchnia użytkowa</b>	<b>160.10 m<sup>2</sup></b>
<b>Powierzchnia zabudowy</b>	<b>182.20 m<sup>2</sup></b>
<b>Powierzchnia dachu</b>	<b>236.70 m<sup>2</sup></b>
<b>Kubatura</b>	<b>1 271.95 m<sup>3</sup></b>
<b>Wymiary budynku</b>	<b>11.80 x 10.30 m</b>
<b>Kąt nachylenia</b>	<b>40°</b>
<b>Wysokość budynku</b>	<b>10.93 m</b>
<b>Wymiary działki</b>	<b>25.25 x 20.78 m</b>



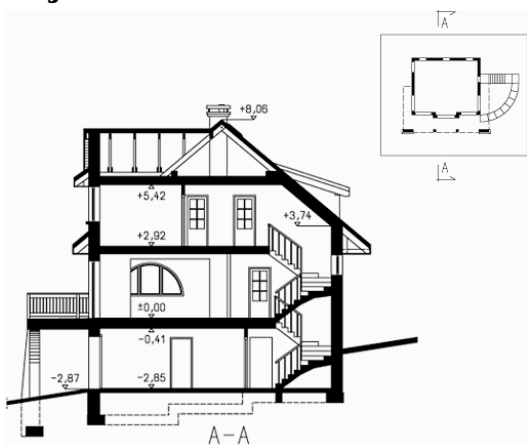
## Opis projektu

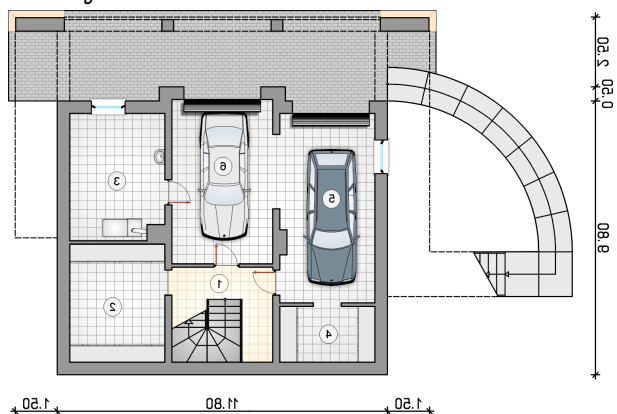
Dom regionalny w stylu beskidzkim, parterowy, z poddaszem użytkowym i 4 sypialniami, z kotłownią na paliwo stałe, podpiwniczony

## Elewacje

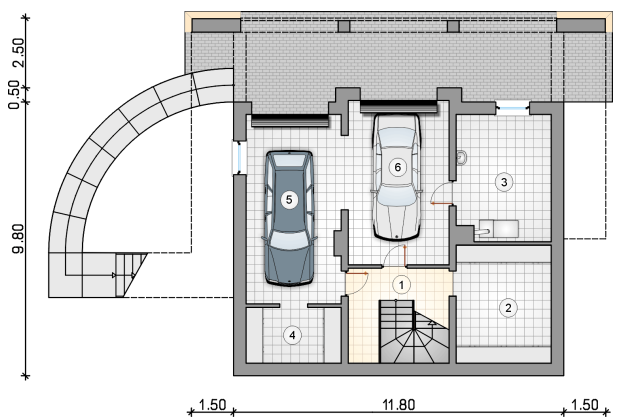


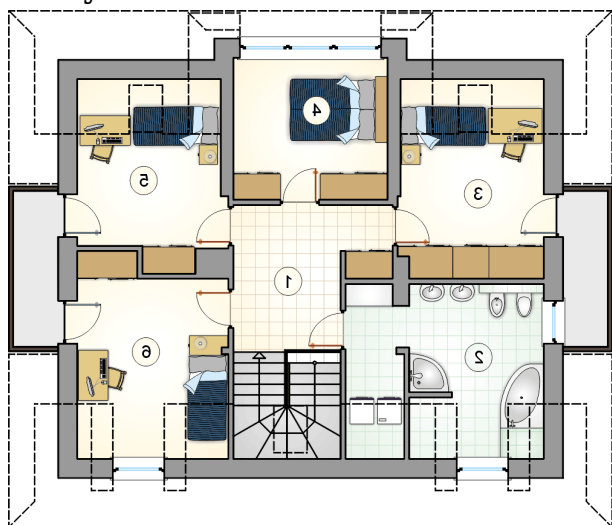
## Przekrój



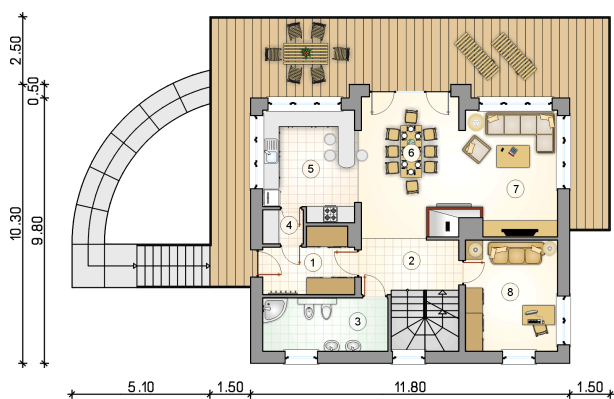
**Rzuty**

**Piwnica 43.80 m<sup>2</sup>**

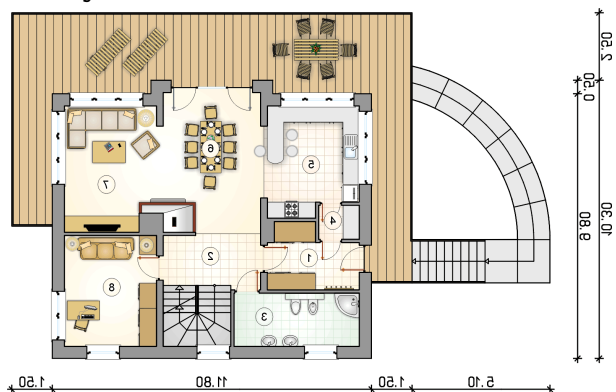
hall z komunikacj	7.50 m <sup>2</sup>
piwnica	14.40 m <sup>2</sup>
kotłownia	15.10 m <sup>2</sup>
piwnica	6.80 m <sup>2</sup>
garaż	22.80 m <sup>2</sup>
garaż	21.15 m <sup>2</sup>



**Rzuty**

**Parter 88 m<sup>2</sup>**

przedsionek	7.15 m <sup>2</sup>
hall z komunikacj	7.15 m <sup>2</sup>
łazienka	9.10 m <sup>2</sup>
spizarnia	1.90 m <sup>2</sup>
kuchnia	13.50 m <sup>2</sup>
jadalnia	19.40 m <sup>2</sup>
pokój dzienny	15.85 m <sup>2</sup>
pokój	13.95 m <sup>2</sup>



**Rzuty**

**Poddasze 72.10 m<sup>2</sup>**

hall z komunikacj

 10.65 m<sup>2</sup>

łazienka

 14.45 m<sup>2</sup>

pokój

 11.75 m<sup>2</sup>

pokój

 12.00 m<sup>2</sup>

pokój

 10.25 m<sup>2</sup>

pokój

 13.00 m<sup>2</sup>
