

Podstawowe informacje



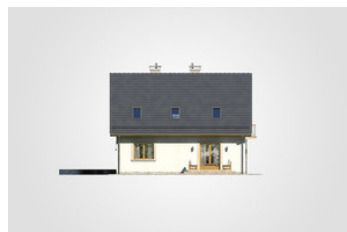
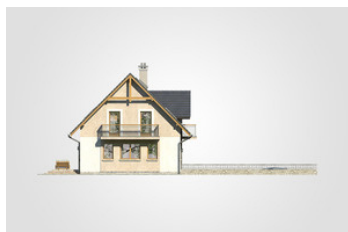
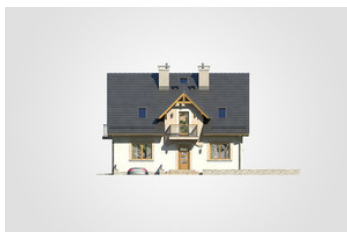
Dane techniczne projektu

Całkowita powierzchnia	299.05 m²
Powierzchnia użytkowa	135.60 m²
Powierzchnia zabudowy	105.50 m²
Powierzchnia dachu	186.60 m²
Kubatura	975.25 m³
Wymiary budynku	11.35 x 8.80 m
Kąt nachylenia	45°
Wysokość budynku	9.05 m
Wymiary działki	19.35 x 24.80 m

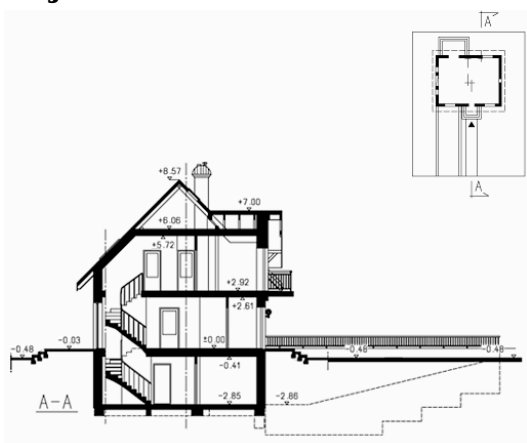
Opis projektu

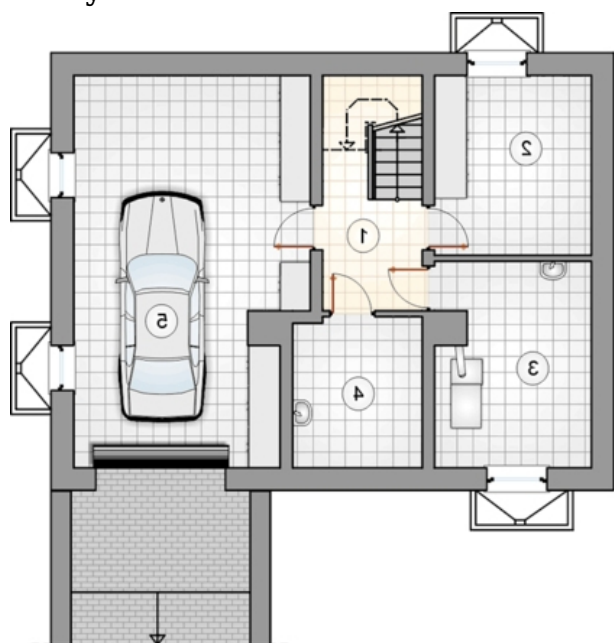
Dom parterowy z poddaszem użytkowym, 4 sypialniami i niezadaszonym tarasem, podpiwniczony, z kotłownią na paliwo stałe

Elewacje

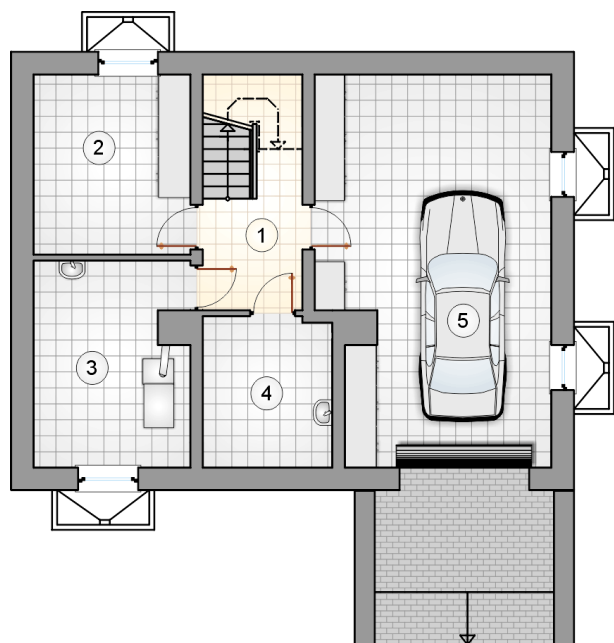


Przekrój



Rzuty

Piwnica 41.45 m²

łącznik z komunikacją	10.20 m ²
piwnica	11.20 m ²
kotłownia	12.40 m ²
pom. techniczne	7.65 m ²
garaż	34.80 m ²

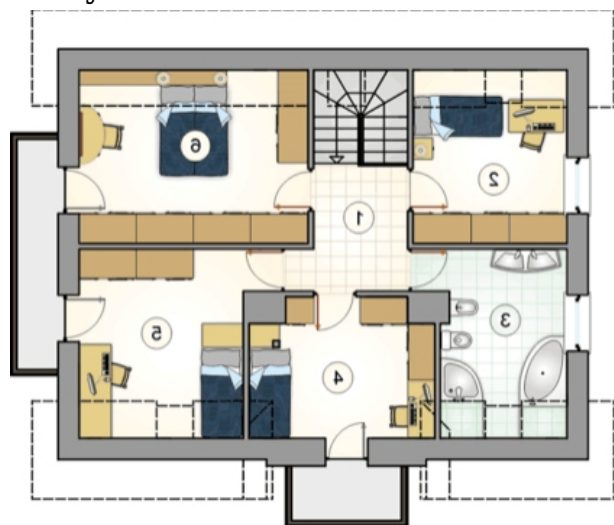


Rzuty

Parter 72 m²

przedsiónek	3.60 m ²
hall z komunikacją	10.90 m ²
pokój	10.90 m ²
łazienka	4.75 m ²
pokój	7.60 m ²
kuchnia	10.00 m ²
salon z jadalnią	24.25 m ²



Rzuty

Poddasze 63.60 m²

hall z komunikacją	8.00 m ²
pokój	9.60 m ²
łazienka	9.20 m ²
pokój	10.25 m ²
pokój	12.15 m ²
pokój	14.40 m ²

