

## Podstawowe informacje



## Dane techniczne projektu

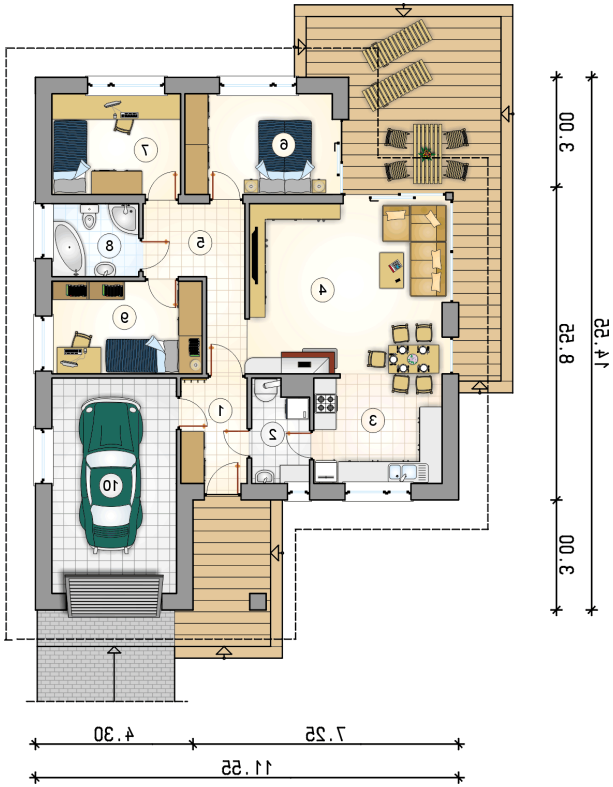
<b>Całkowita powierzchnia</b>	<b>143.30 m<sup>2</sup></b>
<b>Powierzchnia użytkowa</b>	<b>88.55 m<sup>2</sup></b>
<b>Powierzchnia zabudowy</b>	<b>143.30 m<sup>2</sup></b>
<b>Powierzchnia dachu</b>	<b>217 m<sup>2</sup></b>
<b>Kubatura</b>	<b>664.80 m<sup>3</sup></b>
<b>Wymiary budynku</b>	<b>11.55 x 14.55 m</b>
<b>Kąt nachylenia</b>	<b>30°</b>
<b>Wysokość budynku</b>	<b>6 m</b>
<b>Wymiary działki</b>	<b>19.55 x 22.55 m</b>

## Opis projektu

Średniej wielkości dom parterowy z odkrytym, narożnym tarasem wypoczynkowym oraz z garażem, energooszczędny

## Elewacje



**Rzuty**

**Parter 88.55 m<sup>2</sup>**

przedsionek	5.20 m <sup>2</sup>
garaż	20.00 m <sup>2</sup>
kotłownia	4.15 m <sup>2</sup>
kuchnia	10.05 m <sup>2</sup>
pokój dzienny z jadalni	24.90 m <sup>2</sup>
hall	8.45 m <sup>2</sup>
pokój	11.05 m <sup>2</sup>
pokój	9.65 m <sup>2</sup>
łazienka	4.75 m <sup>2</sup>
pokój	10.35 m <sup>2</sup>

