

Podstawowe informacje



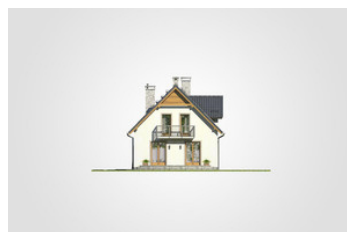
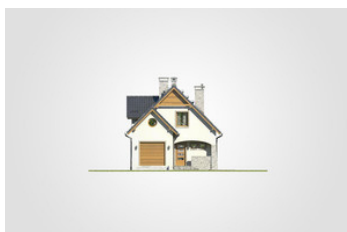
Dane techniczne projektu

Całkowita powierzchnia	218.35 m²
Powierzchnia użytkowa	122.05 m²
Powierzchnia zabudowy	109.40 m²
Powierzchnia dachu	188.40 m²
Kubatura	669.85 m³
Wymiary budynku	8.30 x 14.05 m
Kąt nachylenia	45°
Wysokość budynku	8.50 m
Wymiary działki	15.90 x 22.09 m

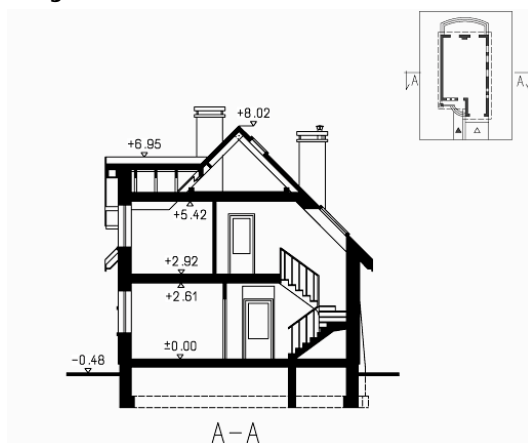
Opis projektu

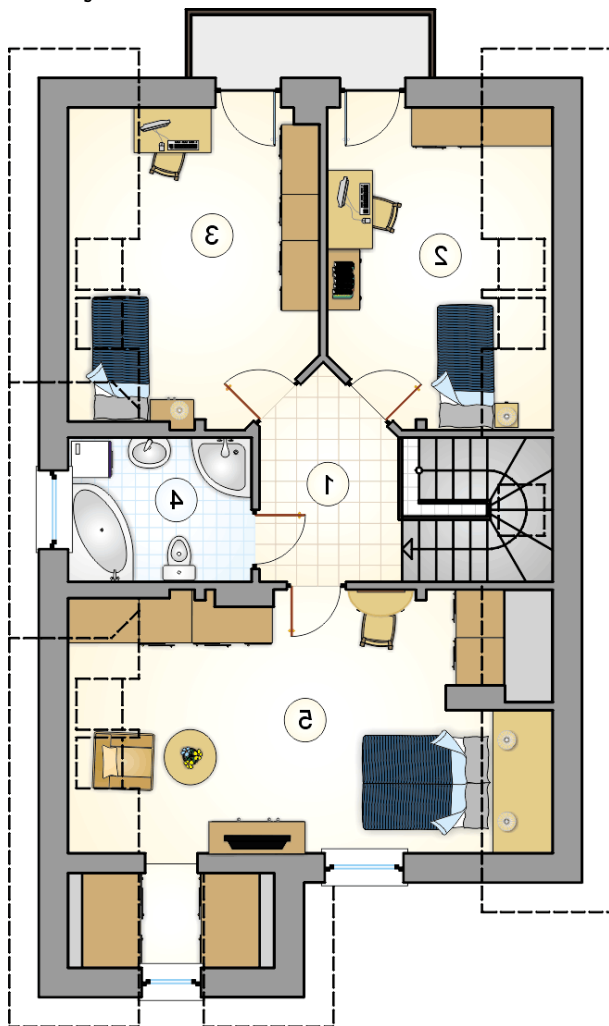
Parterowy dom z poddaszem użytkowym, z garażem i odkrytym tarasem, idealny na wąską działkę

Elewacje

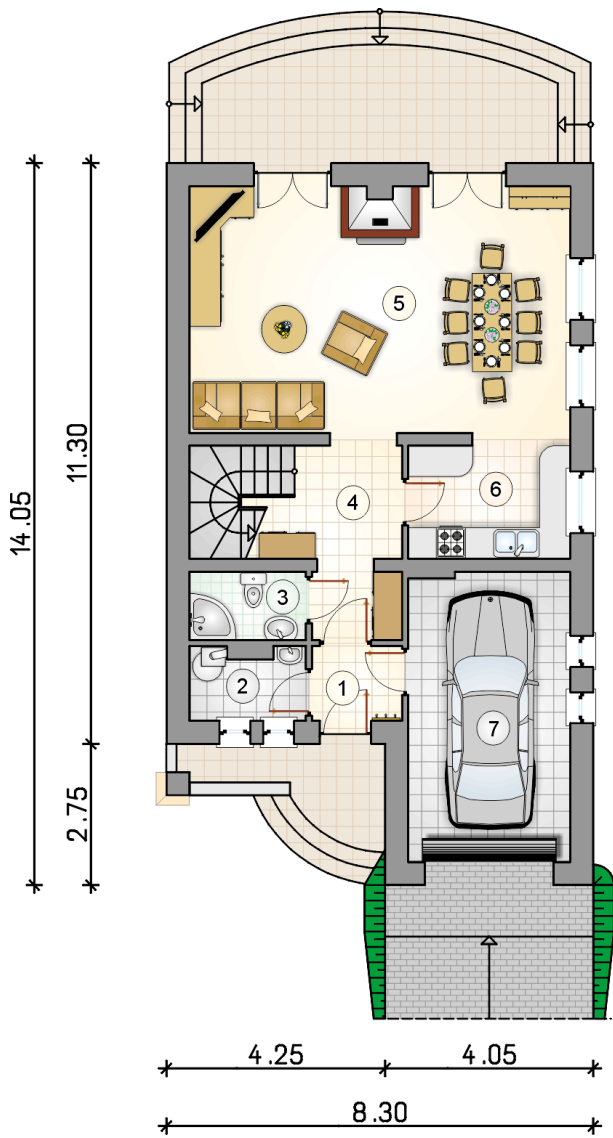


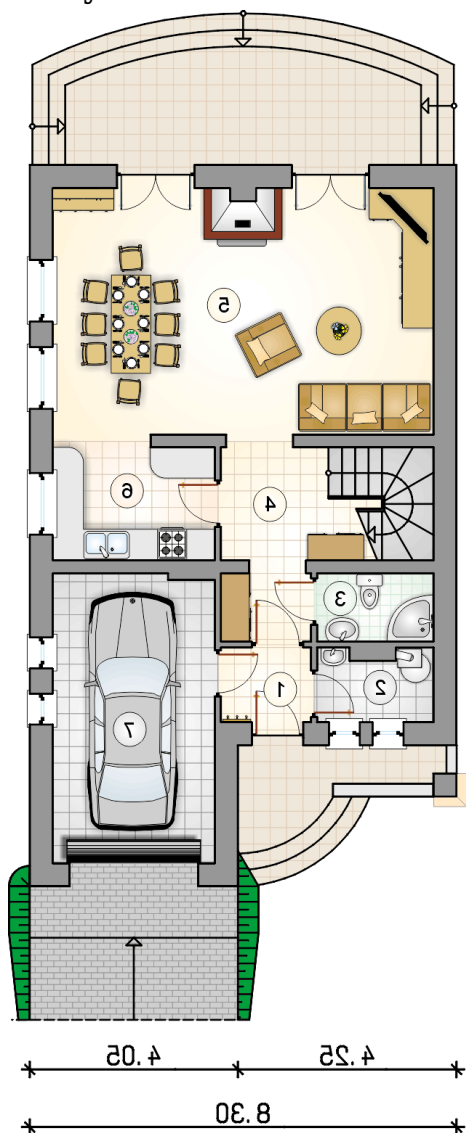
Przekrój



Rzuty

Parter 60.90 m²

przedsiónek	2.45 m ²
kotłownia	2.90 m ²
łazienka	2.90 m ²
hall z komunikacją	10.20 m ²
pokój dzienny z jadalnią	35.45 m ²
kuchnia	7.00 m ²
garaż	17.40 m ²



Rzuty

Poddasze 61.15 m²

hall z komunikacj

 8.30 m²

pokój

 11.05 m²

pokój

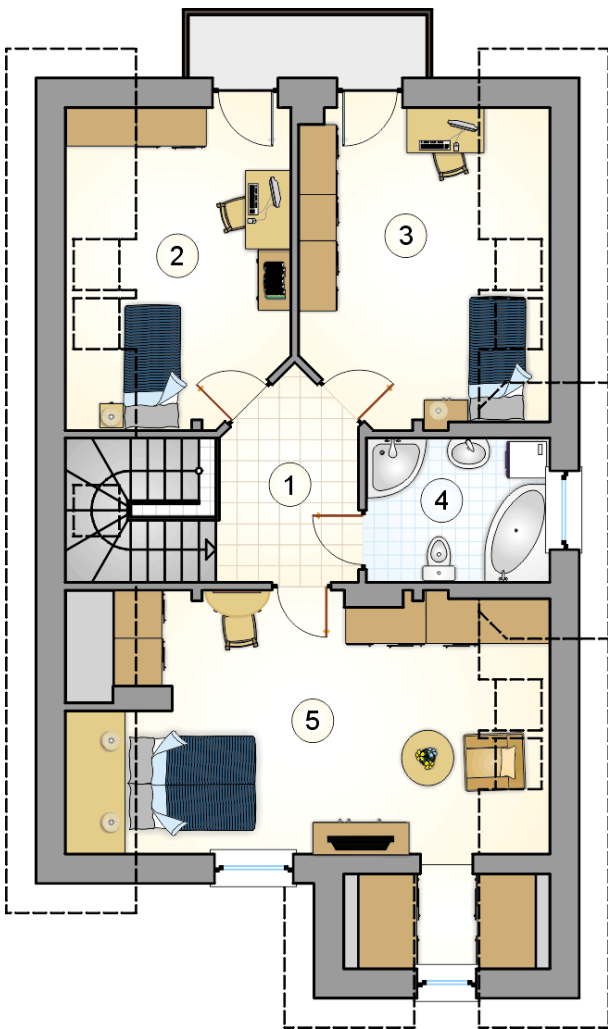
 13.00 m²

łazienka

 6.00 m²

pokój z aneksem

 22.80 m²



DOBRY DOM
ul. Wrzesława Romańczuka 6, 35-302 Rzeszów
+48 17 852 52 30
08:00 - 16:00

waldemar.kowalski@grupadobrydom.pl
Podane ceny nie stanowią oferty handlowej w rozumieniu art. 66 par. 1 Kodeksu Cywilnego