

## Podstawowe informacje



## Dane techniczne projektu

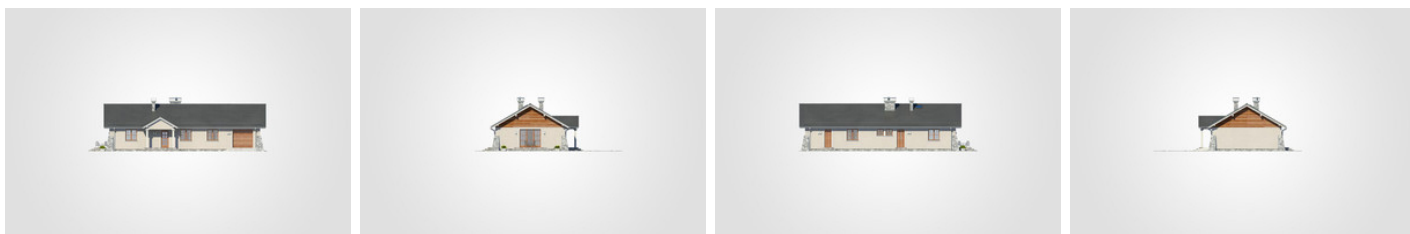
<b>Całkowita powierzchnia</b>	<b>172.70 m<sup>2</sup></b>
<b>Powierzchnia użytkowa</b>	<b>112.90 m<sup>2</sup></b>
<b>Powierzchnia zabudowy</b>	<b>175.60 m<sup>2</sup></b>
<b>Powierzchnia dachu</b>	<b>237.60 m<sup>2</sup></b>
<b>Kubatura</b>	<b>779.45 m<sup>3</sup></b>
<b>Wymiary budynku</b>	<b>19.05 x 8.80 m</b>
<b>Kąt nachylenia</b>	<b>30°</b>
<b>Wysokość budynku</b>	<b>6.10 m</b>
<b>Wymiary działki</b>	<b>26.05 x 18.23 m</b>



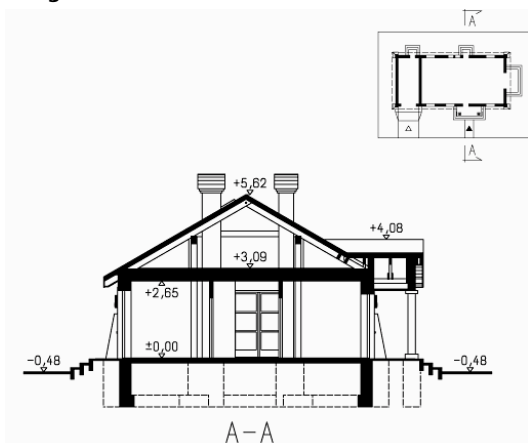
## Opis projektu

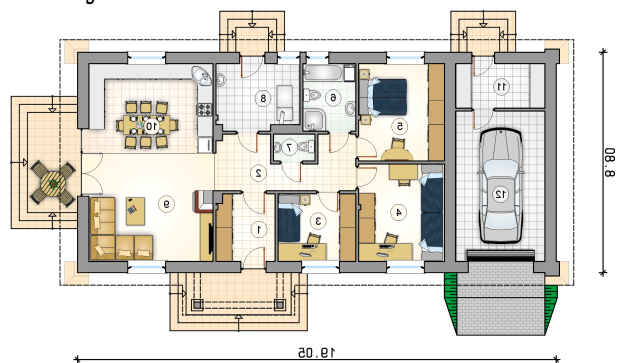
Średniej wielkości dom parterowy z odkrytym tarasem wypoczynkowym oraz 1-stanowiskowym garażem

## Elewacje



## Przekrój



**Rzuty**

**Parter 112.90 m<sup>2</sup>**

przedsiomek	6.20 m <sup>2</sup>
kuchnia z jadalni	17.70 m <sup>2</sup>
pom. gosp.odarcze	6.30 m <sup>2</sup>
garaż	21.30 m <sup>2</sup>
hall	10.45 m <sup>2</sup>
pokój	8.35 m <sup>2</sup>
pokój	13.25 m <sup>2</sup>
pokój	13.25 m <sup>2</sup>
łazienka	5.65 m <sup>2</sup>
wc	1.75 m <sup>2</sup>
kotłownia	8.65 m <sup>2</sup>
pokój dzienny	21.35 m <sup>2</sup>

