

## Podstawowe informacje



## Dane techniczne projektu

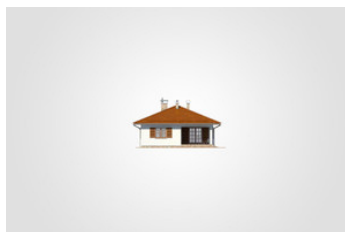
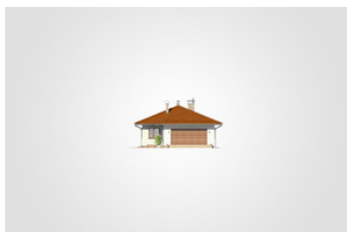
<b>Całkowita powierzchnia</b>	<b>199.85 m<sup>2</sup></b>
<b>Powierzchnia użytkowa</b>	<b>112.75 m<sup>2</sup></b>
<b>Powierzchnia zabudowy</b>	<b>199.95 m<sup>2</sup></b>
<b>Powierzchnia dachu</b>	<b>281 m<sup>2</sup></b>
<b>Kubatura</b>	<b>870.55 m<sup>3</sup></b>
<b>Wymiary budynku</b>	<b>10 x 22.05 m</b>
<b>Kąt nachylenia</b>	<b>22°</b>
<b>Wysokość budynku</b>	<b>5.91 m</b>
<b>Wymiary działki</b>	<b>18 x 30.05 m</b>

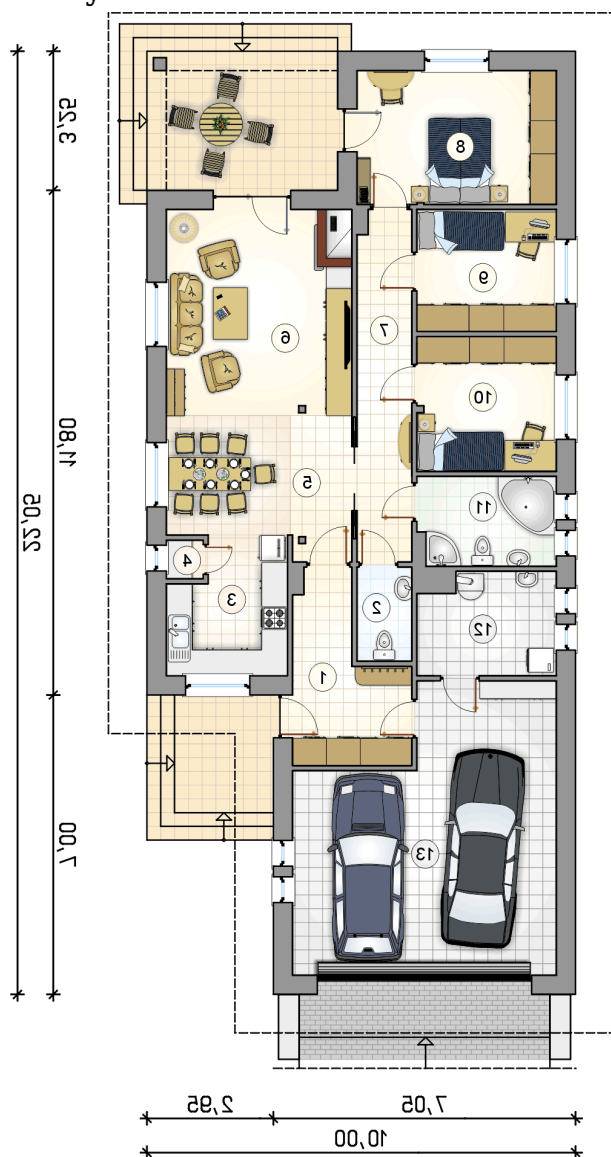


## Opis projektu

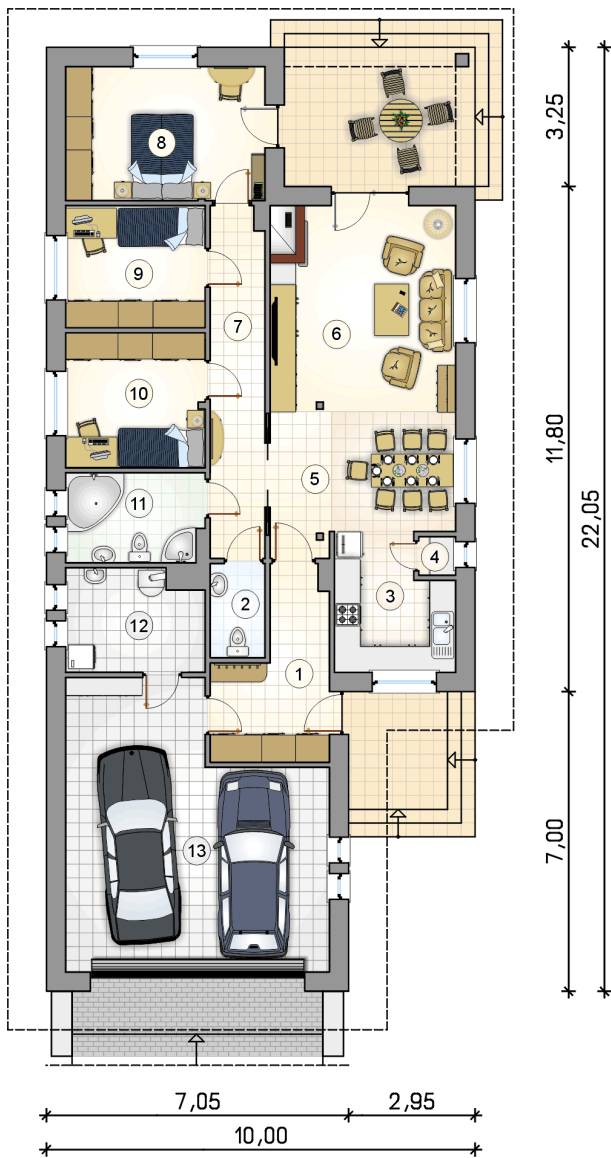
Dom parterowy z narożnym, zadaszonym tarasem wypoczynkowym, 2-stanowiskowym garażem, na wąskiej działce

## Elewacje



**Rzuty**

**Parter 113.50 m<sup>2</sup>**

przedsionek	9.50 m <sup>2</sup>
pokój	10.20 m <sup>2</sup>
łazienka	6.65 m <sup>2</sup>
kotłownia	7.45 m <sup>2</sup>
garaż	36.20 m <sup>2</sup>
wc	2.80 m <sup>2</sup>
kuchnia	8.20 m <sup>2</sup>
spizarka	0.75 m <sup>2</sup>
jadalnia	12.70 m <sup>2</sup>
pokój dzienny	21.05 m <sup>2</sup>
korytarz	10.40 m <sup>2</sup>
pokój	14.55 m <sup>2</sup>
pokój	9.25 m <sup>2</sup>



DOBRY DOM  
 ul. Wrzesława Romańczuka 6, 35-302 Rzeszów  
 +48 17 852 52 30  
 08:00 - 16:00

waldemar.kowalski@grupadobrydom.pl

Podane ceny nie stanowią oferty handlowej w rozumieniu art. 66 par. 1 Kodeksu Cywilnego