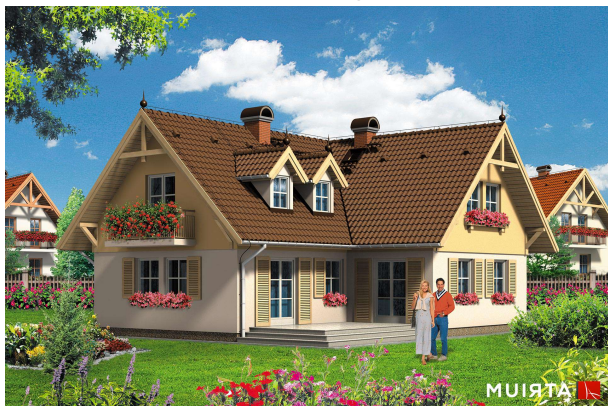
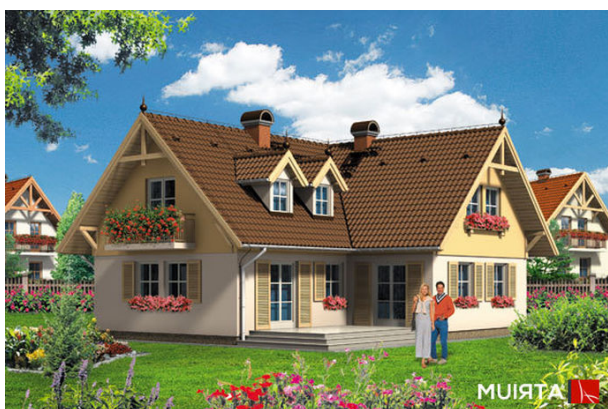


## Podstawowe informacje



## Dane techniczne projektu

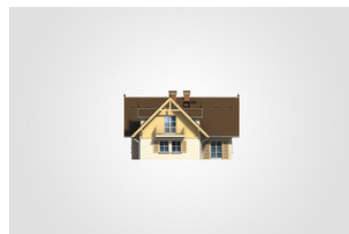
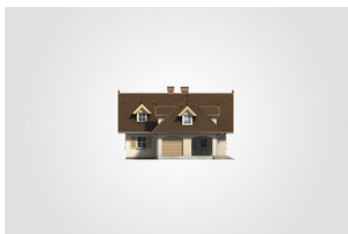
<b>Całkowita powierzchnia</b>	<b>346.75 m<sup>2</sup></b>
<b>Powierzchnia użytkowa</b>	<b>188 m<sup>2</sup></b>
<b>Powierzchnia zabudowy</b>	<b>174.45 m<sup>2</sup></b>
<b>Powierzchnia dachu</b>	<b>330 m<sup>2</sup></b>
<b>Kubatura</b>	<b>984 m<sup>3</sup></b>
<b>Wymiary budynku</b>	<b>11.95 x 19.35 m</b>
<b>Kąt nachylenia</b>	<b>45°</b>
<b>Wysokość budynku</b>	<b>7.93 m</b>
<b>Wymiary działki</b>	<b>19.95 x 27.35 m</b>



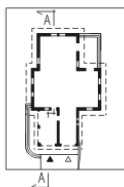
## Opis projektu

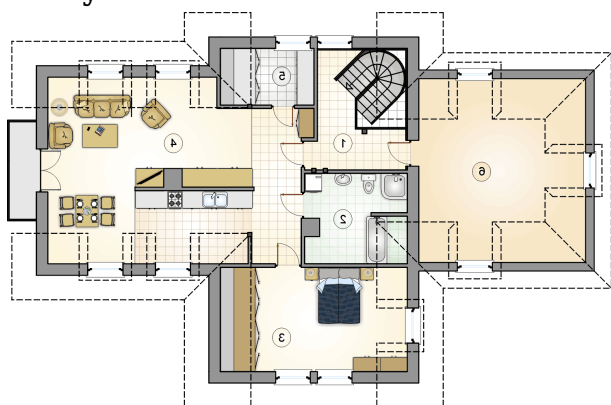
Dom dwulokalowy, parterowy, z poddaszem użytkowym oraz strychem do adaptacji, z garażem i wiatą

## Elewacje

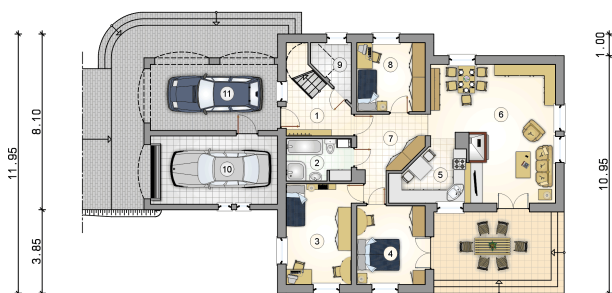
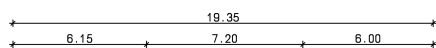


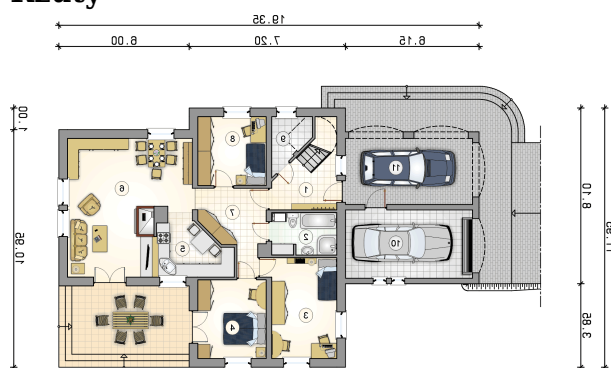
## Przekrój



**Rzuty**

**Parter 122.20 m<sup>2</sup>**

przedsionek	8.30 m <sup>2</sup>
garaż	17.85 m <sup>2</sup>
wiata	20.10 m <sup>2</sup>
łazienka z piecem c.o.	5.85 m <sup>2</sup>
pokój	14.45 m <sup>2</sup>
pokój	11.45 m <sup>2</sup>
kuchnia	8.35 m <sup>2</sup>
pokój dzienny	31.30 m <sup>2</sup>
hall	9.15 m <sup>2</sup>
pokój	10.00 m <sup>2</sup>
schowek	3.25 m <sup>2</sup>



**Rzuty**

**Poddasze 85.90 m<sup>2</sup>**

komunikacja	10.00 m <sup>2</sup>
łazienka z piecem c.o.	9.35 m <sup>2</sup>
pokój	17.50 m <sup>2</sup>
pokój z aneksem kuchennym	44.40 m <sup>2</sup>
schowek	4.65 m <sup>2</sup>
strych	21.00 m <sup>2</sup>

