

Podstawowe informacje



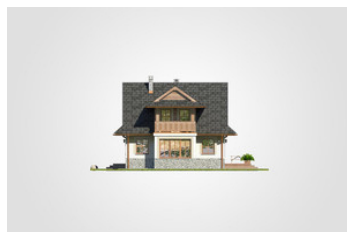
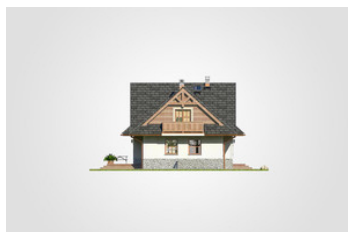
Dane techniczne projektu

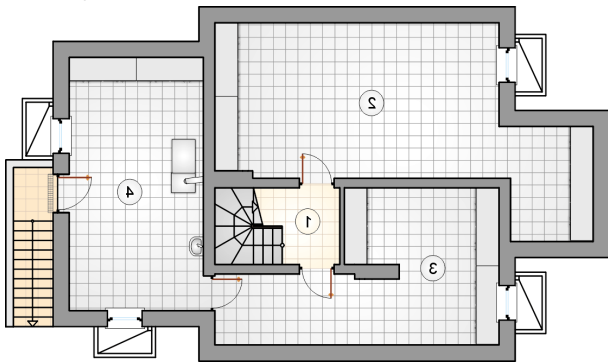
Całkowita powierzchnia	343.05 m²
Powierzchnia użytkowa	145.40 m²
Powierzchnia zabudowy	125.40 m²
Powierzchnia dachu	228 m²
Kubatura	1 025.70 m³
Wymiary budynku	14.55 x 9.30 m
Kąt nachylenia	42°
Wysokość budynku	8.16 m
Wymiary działki	22.55 x 17.30 m

Opis projektu

Dom regionalny w stylu beskidzkim, parterowy z poddaszem użytkowym, z kotłownią na paliwo stałe, podpiwniczony

Elewacje



Rzuty**Piwnica 85.65 m²**

hall z komunikacj

3.65 m²

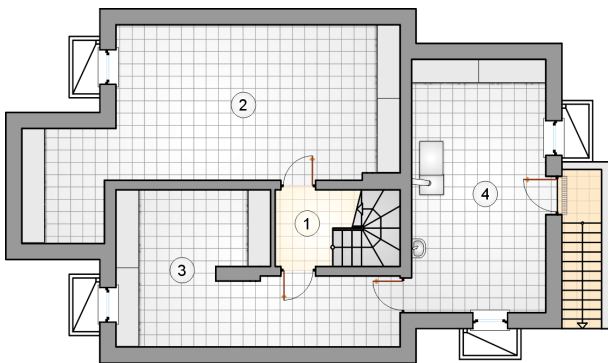
piwnica

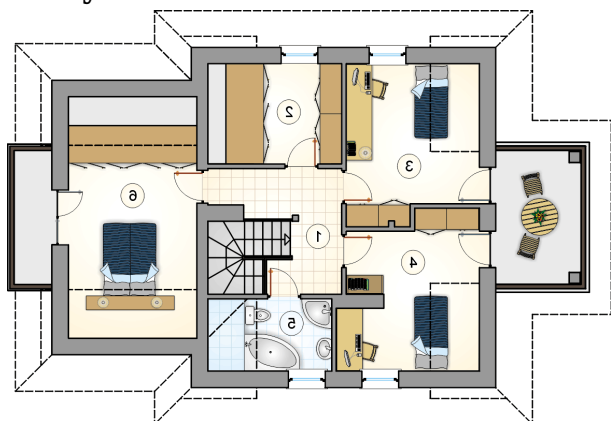
36.65 m²

piwnica

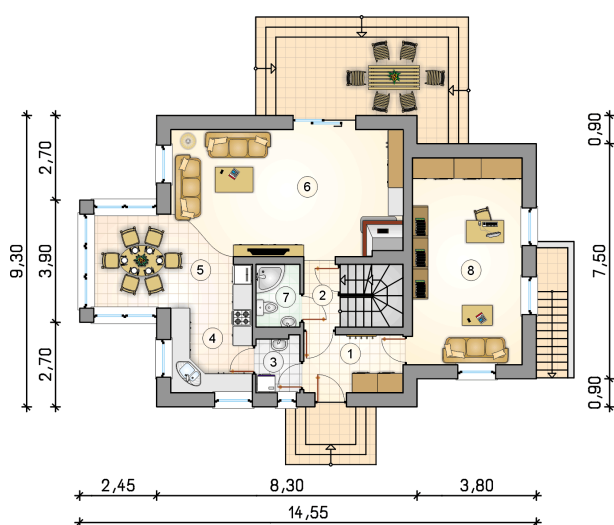
22.25 m²

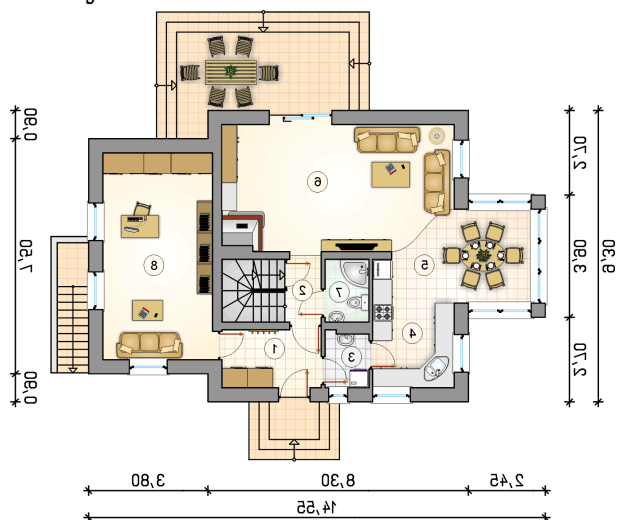
kotłownia

23.10 m²

Rzuty

Parter 85.05 m²

przedsiónek	5.85 m ²
hall z komunikacj	2.30 m ²
spizarnia	2.45 m ²
kuchnia	9.25 m ²
jadalnia	10.60 m ²
pokój dzienny	28.70 m ²
łazienka	2.80 m ²
pokój	23.10 m ²



Rzuty

Poddasze 60.35 m²

hall z komunikacj	8.30 m ²
garderoba	7.55 m ²
pokój	12.30 m ²
pokój	12.35 m ²
łazienka	4.60 m ²
pokój	15.25 m ²

