

Podstawowe informacje



Dane techniczne projektu

| | |
|------------------------------|-----------------------------|
| Powierzchnia użytkowa | 136.50 m² |
| Powierzchnia zabudowy | 111.30 m² |
| Powierzchnia dachu | 110.10 m² |
| Kąt nachylenia | 35° |
| Wysokość budynku | 8.70 m |
| Wymiary działki | 15 x 0 m |

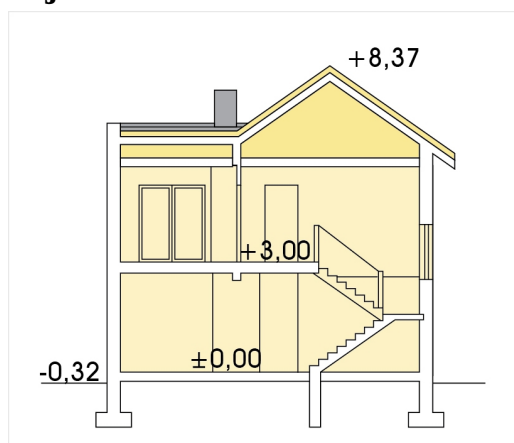
Opis projektu

Nowoczesny, elegancki dom dla 3-5 osobowej rodziny. Dom Nevada można wybudować na bardzo wąskiej działce (15-17m). Parter to przestrzenna część dzienna z garażem. Piętro to trzy wygodne sypialnie z wyjściami na balkon, łazienka i garderoba.

Elewacje



Przekrój



Sytuacje

