

Podstawowe informacje



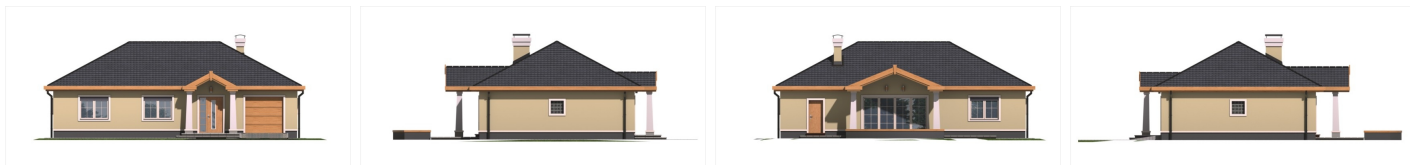
Dane techniczne projektu

Powierzchnia użytkowa	93 m ²
Powierzchnia zabudowy	158 m ²
Powierzchnia dachu	211 m ²
Kąt nachylenia	30°
Wysokość budynku	6.30 m
Wymiary działki	21.40 x 0 m

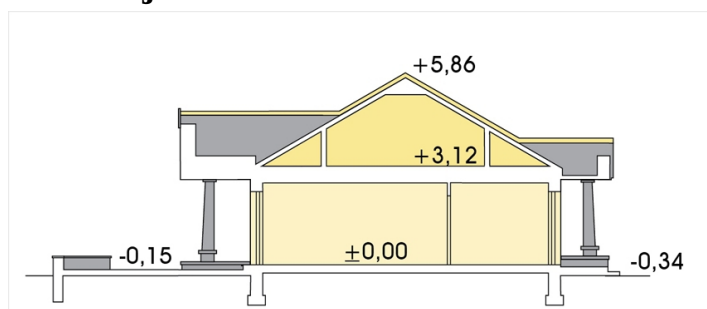
Opis projektu

Parterowy, nieduży dom z pojedynczym garażem, przeznaczony dla 3-osobowej rodziny. Stworzony z myślą o dużym komforcie mieszkańców, stąd stosunkowo przestronna, jasna część dzienna z otwarciem na kuchnię. Duże przeszklenie z wyjściem na zadaszony taras integruje wnętrze domu z ogrodem. Prosta konstrukcja domu i optymalne wykorzystanie wnętrza zapewniają niski koszt budowy i późniejszej eksploatacji. Zaproponowany kąt nachylenia połaci dachowej (30*) można dopasować do wymagań lokalnych warunków zabudowy bez istotnych zmian konstrukcyjnych. Duża kotłownia pozwala na zastosowanie pieca na...

Elewacje



Przekrój



Sytuacje

