

## Podstawowe informacje



## Dane techniczne projektu

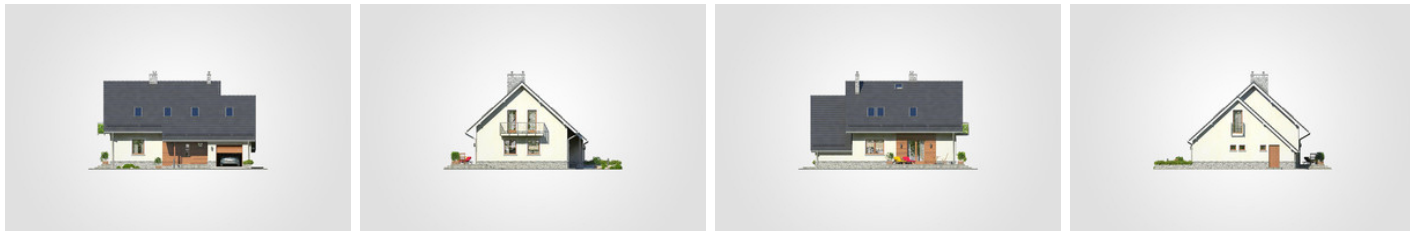
<b>Całkowita powierzchnia</b>	<b>224.65 m<sup>2</sup></b>
<b>Powierzchnia użytkowa</b>	<b>125.60 m<sup>2</sup></b>
<b>Powierzchnia zabudowy</b>	<b>122.50 m<sup>2</sup></b>
<b>Powierzchnia dachu</b>	<b>210 m<sup>2</sup></b>
<b>Kubatura</b>	<b>699.45 m<sup>3</sup></b>
<b>Wymiary budynku</b>	<b>13.30 x 10.05 m</b>
<b>Kąt nachylenia</b>	<b>42°</b>
<b>Wysokość budynku</b>	<b>8.41 m</b>
<b>Wymiary działki</b>	<b>21.30 x 18.05 m</b>



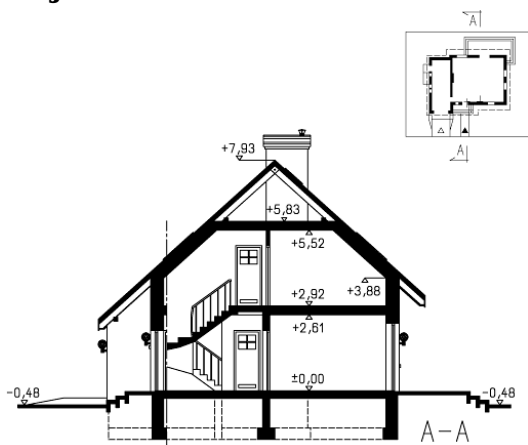
## Opis projektu

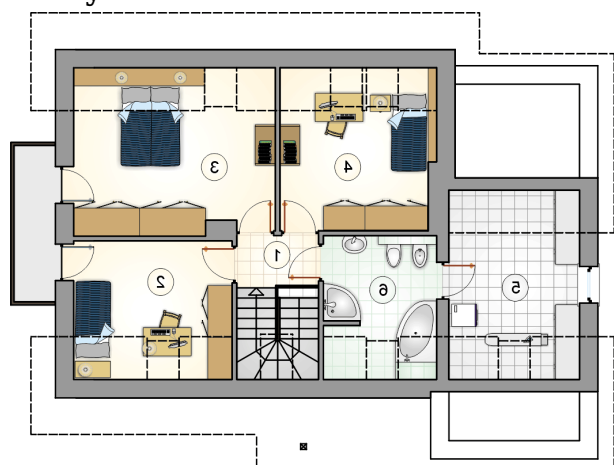
Parterowy dom z poddaszem użytkowym i dwuspadowym dachem, z garażem i odkrytym tarasem, z kotłownią na paliwo stałe

## Elewacje

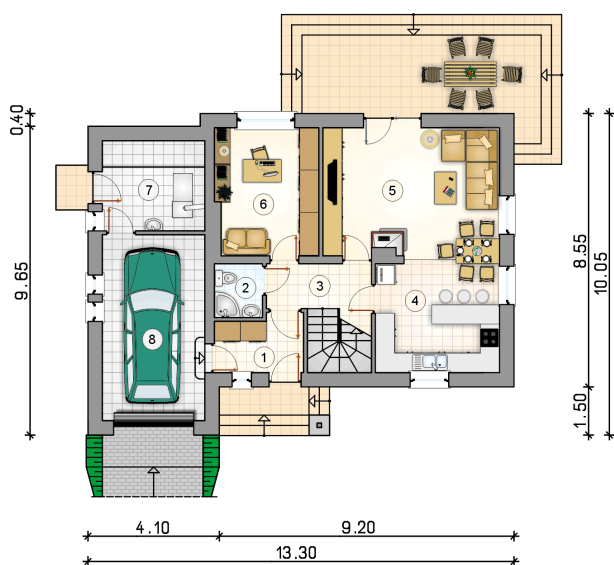


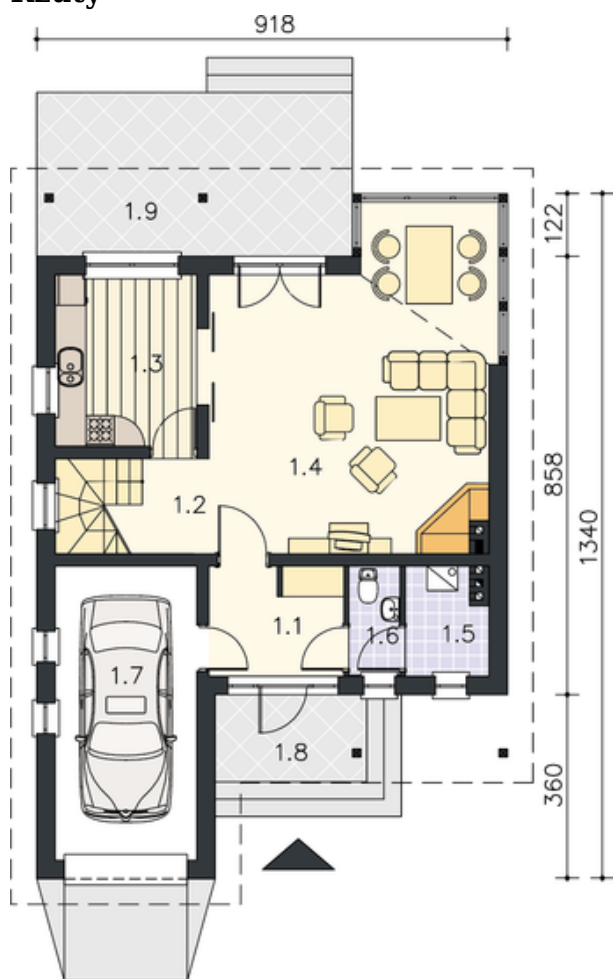
## Przekrój



**Rzuty**

**Parter 70.60 m<sup>2</sup>**

przedsionek	4.75 m <sup>2</sup>
łazienka	2.50 m <sup>2</sup>
hall z komunikacj	5.85 m <sup>2</sup>
kuchnia z jadalni	13.55 m <sup>2</sup>
pokój dzienny	22.25 m <sup>2</sup>
pokój	12.70 m <sup>2</sup>
kotłownia	9.00 m <sup>2</sup>
garaż	18.20 m <sup>2</sup>



**Rzuty**

**Poddasze 55 m<sup>2</sup>**

hall z komunikacj

 2.55 m<sup>2</sup>

pokój

 9.55 m<sup>2</sup>

pokój

 15.35 m<sup>2</sup>

pokój

 11.45 m<sup>2</sup>

pralnia

 8.90 m<sup>2</sup>

łazienka

 7.20 m<sup>2</sup>
