

## Podstawowe informacje



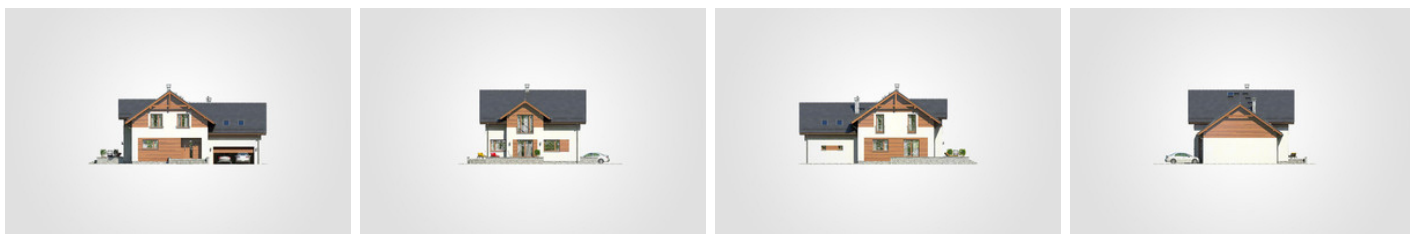
## Dane techniczne projektu

<b>Całkowita powierzchnia</b>	<b>337.80 m<sup>2</sup></b>
<b>Powierzchnia użytkowa</b>	<b>162.70 m<sup>2</sup></b>
<b>Powierzchnia zabudowy</b>	<b>169.40 m<sup>2</sup></b>
<b>Powierzchnia dachu</b>	<b>262 m<sup>2</sup></b>
<b>Kubatura</b>	<b>1 163.40 m<sup>3</sup></b>
<b>Wymiary budynku</b>	<b>16.75 x 11.50 m</b>
<b>Kąt nachylenia</b>	<b>35°</b>
<b>Wysokość budynku</b>	<b>9.05 m</b>
<b>Wymiary działki</b>	<b>23.75 x 19.60 m</b>

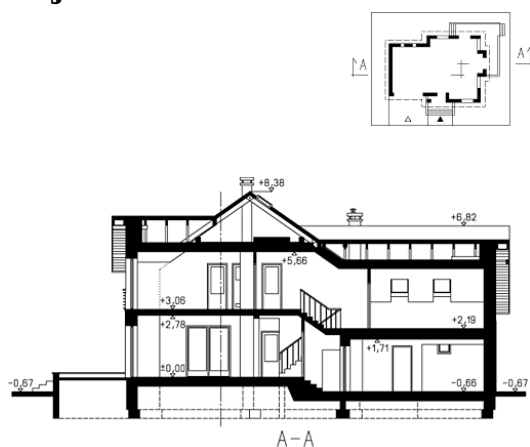
## Opis projektu

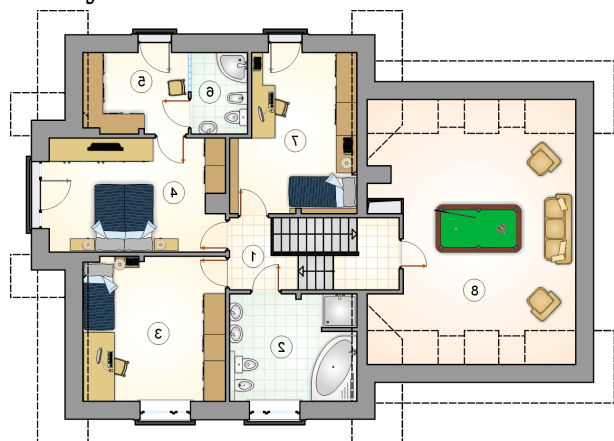
Dom parterowy z poddaszem użytkowym i 2-stanowiskowym garażem, z przestronnym, niezadaszonym tarasem

## Elewacje

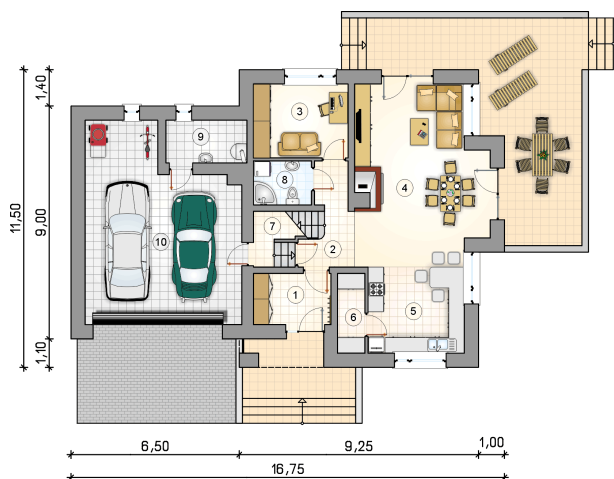


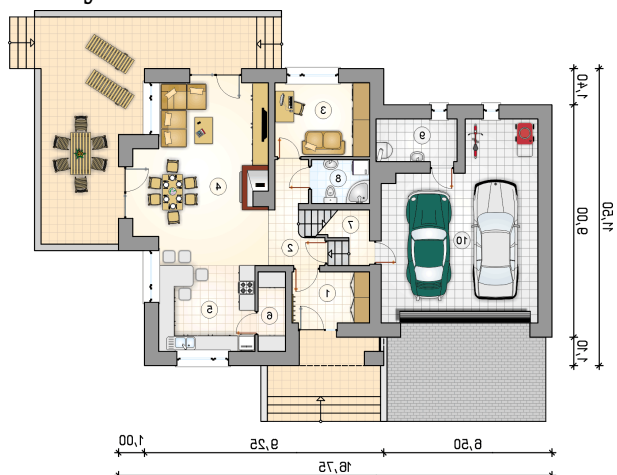
## Przekrój



**Rzuty**

**Parter 82.50 m<sup>2</sup>**

przedsionek	5.80 m <sup>2</sup>
garaż	40.35 m <sup>2</sup>
hall z komunikacj	7.00 m <sup>2</sup>
pokój	10.25 m <sup>2</sup>
pokój dzienny z jadalni	30.90 m <sup>2</sup>
kuchnia	14.35 m <sup>2</sup>
spizarka	3.15 m <sup>2</sup>
cznik	2.35 m <sup>2</sup>
łazienka	3.70 m <sup>2</sup>
kotłownia	5.00 m <sup>2</sup>



**Rzuty**

**Poddasze 80.20 m<sup>2</sup>**

hall z komunikacj	9.35 m <sup>2</sup>
łazienka	10.95 m <sup>2</sup>
pokój	16.85 m <sup>2</sup>
pokój	17.20 m <sup>2</sup>
garderoba	6.75 m <sup>2</sup>
łazienka	3.95 m <sup>2</sup>
pokój	15.15 m <sup>2</sup>
strych	35.40 m <sup>2</sup>

