

## Podstawowe informacje



## Dane techniczne projektu

<b>Całkowita powierzchnia</b>	<b>188 m<sup>2</sup></b>
<b>Powierzchnia użytkowa</b>	<b>105.80 m<sup>2</sup></b>
<b>Powierzchnia zabudowy</b>	<b>188 m<sup>2</sup></b>
<b>Powierzchnia dachu</b>	<b>273 m<sup>2</sup></b>
<b>Kubatura</b>	<b>894.60 m<sup>3</sup></b>
<b>Wymiary budynku</b>	<b>11.65 x 18.90 m</b>
<b>Kąt nachylenia</b>	<b>30°</b>
<b>Wysokość budynku</b>	<b>6.15 m</b>
<b>Wymiary działki</b>	<b>19.73 x 26.98 m</b>

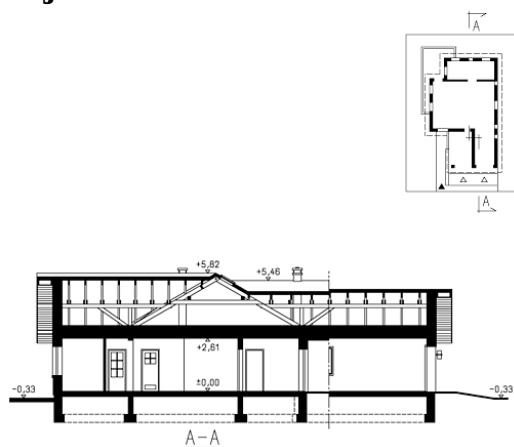
## Opis projektu

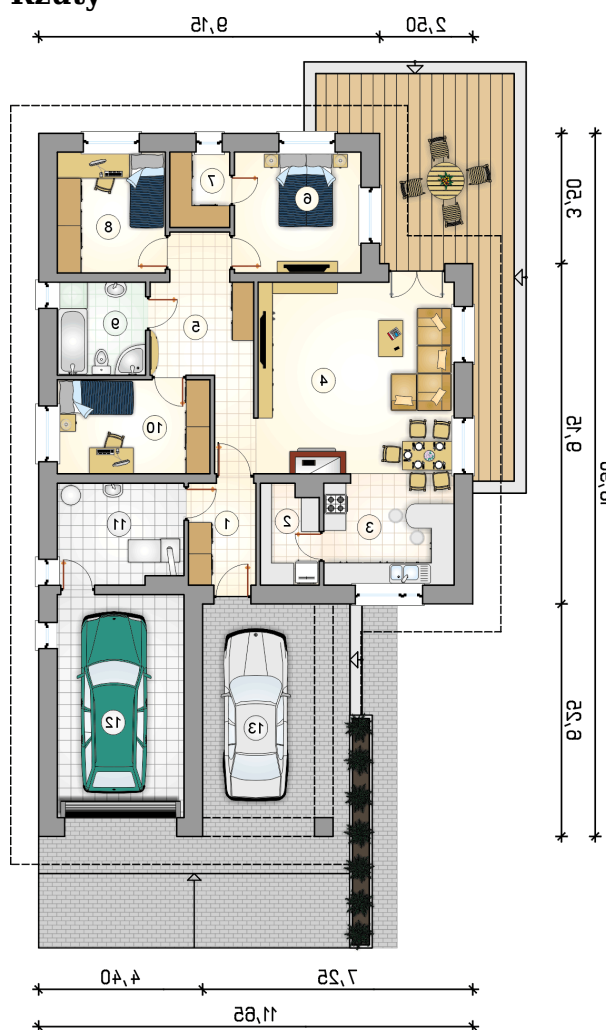
Parterowy dom z kotłownią na paliwo stałe, odkrytym, narożnym tarasem wypoczynkowym oraz z garażem i wiatą

## Elewacje

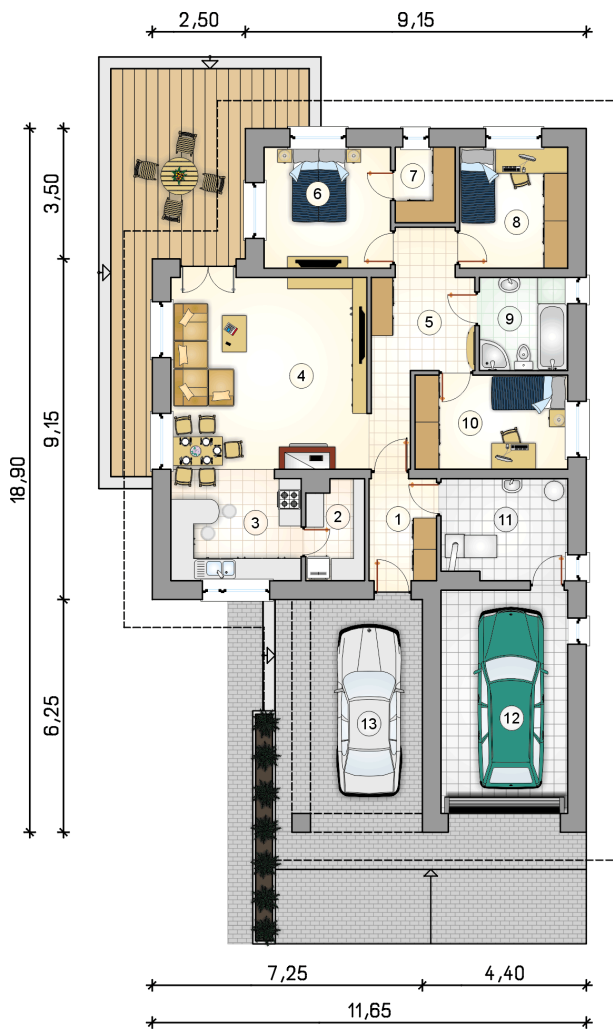


## Przekrój



**Rzuty**

**Parter 127.45 m<sup>2</sup>**

<b>przedsionek</b>	4.85 m <sup>2</sup>
<b>pokój</b>	10.20 m <sup>2</sup>
<b>kotłownia</b>	8.90 m <sup>2</sup>
<b>garaż</b>	20.10 m <sup>2</sup>
<b>wiata garażowa</b>	21.65 m <sup>2</sup>
<b>spizarka</b>	3.95 m <sup>2</sup>
<b>kuchnia</b>	10.20 m <sup>2</sup>
<b>pokój dzienny z jadalni</b>	28.50 m <sup>2</sup>
<b>hall</b>	10.15 m <sup>2</sup>
<b>pokój</b>	10.85 m <sup>2</sup>
<b>garderoba</b>	3.15 m <sup>2</sup>
<b>pokój</b>	9.25 m <sup>2</sup>
<b>łazienka</b>	5.80 m <sup>2</sup>



DOBRY DOM  
 ul. Wrzesława Romańczuka 6, 35-302 Rzeszów  
 +48 17 852 52 30  
 08:00 - 16:00

[waldemar.kowalski@grupadobrydom.pl](mailto:waldemar.kowalski@grupadobrydom.pl)

Podane ceny nie stanowią oferty handlowej w rozumieniu art. 66 par. 1 Kodeksu Cywilnego