

Podstawowe informacje



Dane techniczne projektu

Całkowita powierzchnia	193.14 m²
Powierzchnia użytkowa	127.68 m²
Powierzchnia zabudowy	210.71 m²
Powierzchnia dachu	312.93 m²
Kubatura	436.72 m³
Wymiary budynku	14.63 x 19.58 m
Kąt nachylenia	30°
Wysokość budynku	7.20 m
Wymiary działki	22.63 x 27.58 m



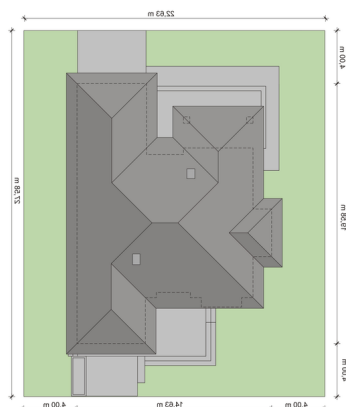
Opis projektu

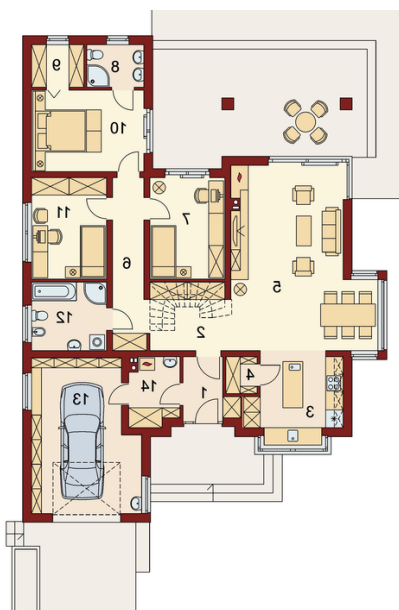
Keos 1 to parterowy budynek, przystosowany do zamieszkania przez 4-5 osób. Bardzo dobrze wpisze się w każdy krajobraz. Wyraźnie widoczne są trzy strefy funkcjonalne: dzienna, nocna i gospodarcza. Pierwsza z nich to jednoprzestrzenne pomieszczenie. Można w nim jednak wyodrębnić salon z kominkiem, znajdującą się w klimatycznym wykuszu część jadalnianą oraz kuchnię. Dostawiając ściankę działową można z kuchni otwartej zrobić zamkniętą. Jeśli zdecydujemy się zlikwidować dostępną z niej spiżarnię, uzyskamy kuchnię w kształcie litery U i jednocześnie powiększymy wiatrołap o przestrzeń na d...

Elewacje

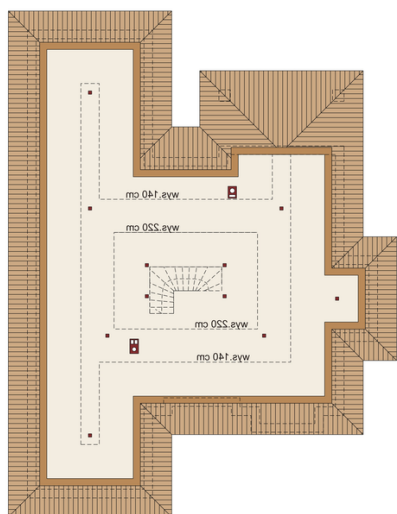


Sytuacje



Rzuty

Parter 127.68 m²

Wiatrołap:	4.43 m ²
Pokój:	14.61 m ²
Pokój:	12.11 m ²
Łazienka	8.17 m ²
Pom.gosp.:	5.27 m ²
Garaż:	25.18 m ²
Hall:	8.70 m ²
Kuchnia:	12.47 m ²
Spizarnia:	1.81 m ²
Salon z jadalnią:	37.13 m ²
Korytarz:	8.82 m ²
Pokój:	12.11 m ²
Łazienka	3.82 m ²
Garderoba:	3.50 m ²


Strych 37.80 m²

Pow. użytkowa	37.80 m ²
----------------------	----------------------