

Podstawowe informacje



Dane techniczne projektu

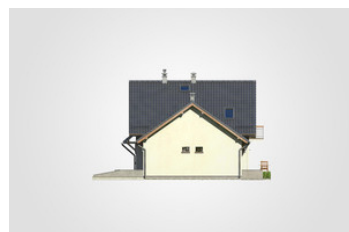
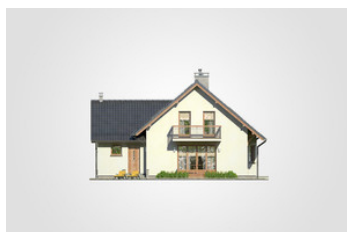
Całkowita powierzchnia	188.85 m²
Powierzchnia użytkowa	106.45 m²
Powierzchnia zabudowy	111.65 m²
Powierzchnia dachu	182 m²
Kubatura	642.15 m³
Wymiary budynku	13.05 x 9.30 m
Kąt nachylenia	40°
Wysokość budynku	8.17 m
Wymiary działki	20.05 x 17.30 m

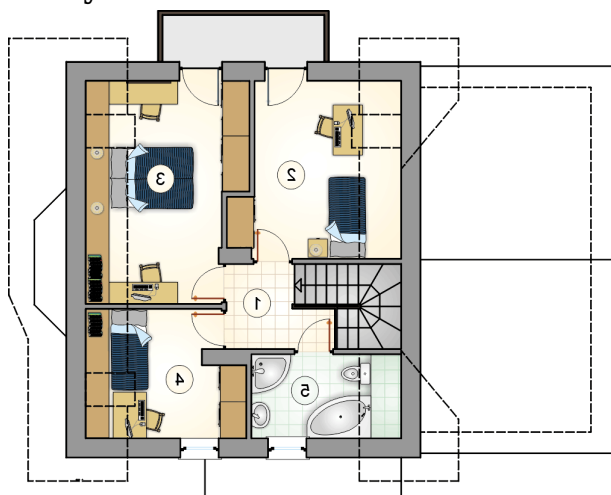


Opis projektu

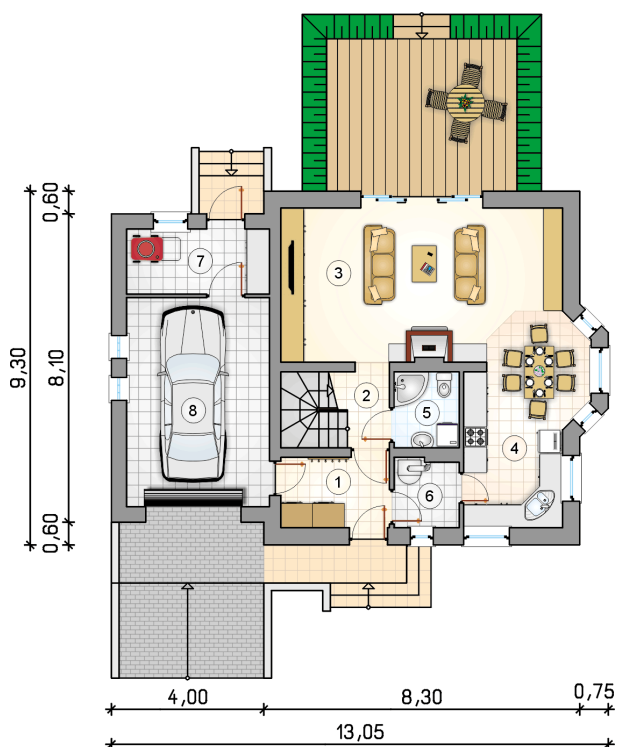
Parterowy dom z użytkowym poddaszem i garażem, z odkrytym tarasem

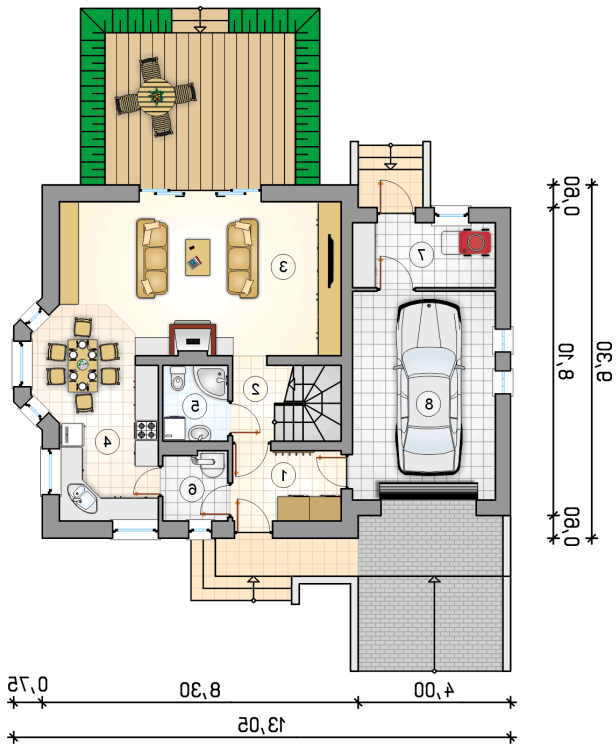
Elewacje



Rzuty

Parter 63.65 m²

przedsionek	5.25 m ²
hall z komunikacją	2.60 m ²
pokój dzienny	28.65 m ²
kuchnia z jadalnią	14.30 m ²
łazienka	3.40 m ²
kotłownia	3.05 m ²
pom. gospodarcze	6.40 m ²
garaż	20.65 m ²



Rzuty

Poddasze 42.80 m²

hall z komunikacją

 4.20 m²

pokój

 11.75 m²

pokój

 13.70 m²

pokój

 7.90 m²

łazienka

 5.25 m²
