

## Podstawowe informacje



## Dane techniczne projektu

<b>Całkowita powierzchnia</b>	<b>393.90 m<sup>2</sup></b>
<b>Powierzchnia użytkowa</b>	<b>179.30 m<sup>2</sup></b>
<b>Powierzchnia zabudowy</b>	<b>172.10 m<sup>2</sup></b>
<b>Powierzchnia dachu</b>	<b>271.75 m<sup>2</sup></b>
<b>Kubatura</b>	<b>1 216.15 m<sup>3</sup></b>
<b>Wymiary budynku</b>	<b>18.15 x 11.10 m</b>
<b>Kąt nachylenia</b>	<b>42°</b>
<b>Wysokość budynku</b>	<b>8.70 m</b>
<b>Wymiary działki</b>	<b>26.15 x 20.30 m</b>



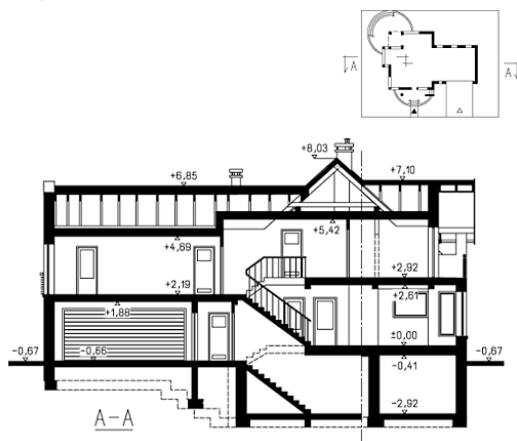
## Opis projektu

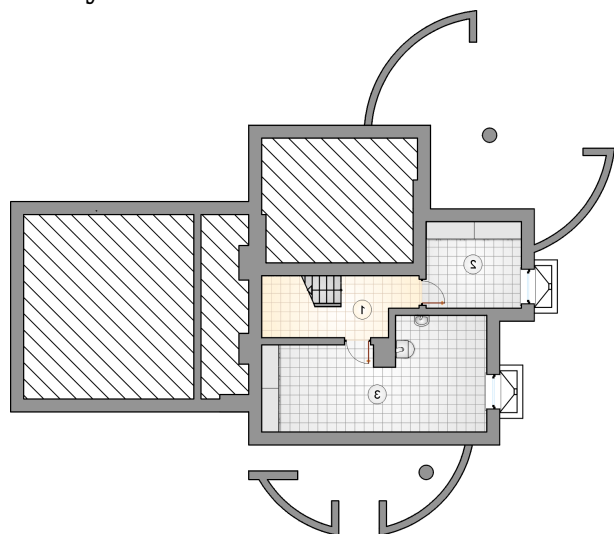
Parterowy dom z poddaszem użytkowym, 2-stanowiskowym garażem i 4 sypialniami, podpiwniczony

## Elewacje



## Przekrój



**Rzuty****Piwnica 46.45 m<sup>2</sup>**

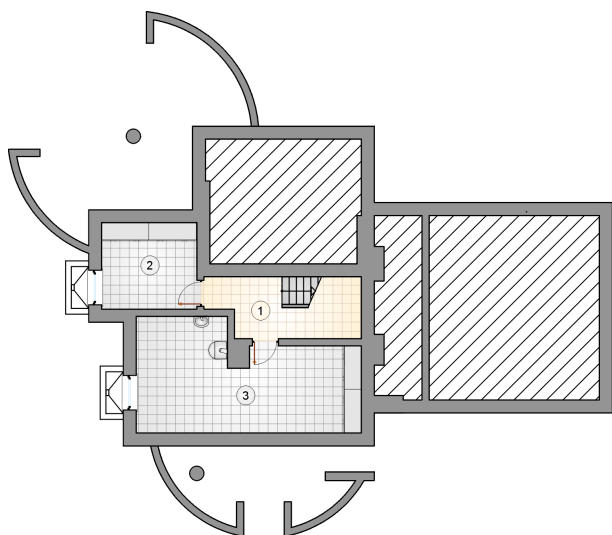
łącznik z komunikacją

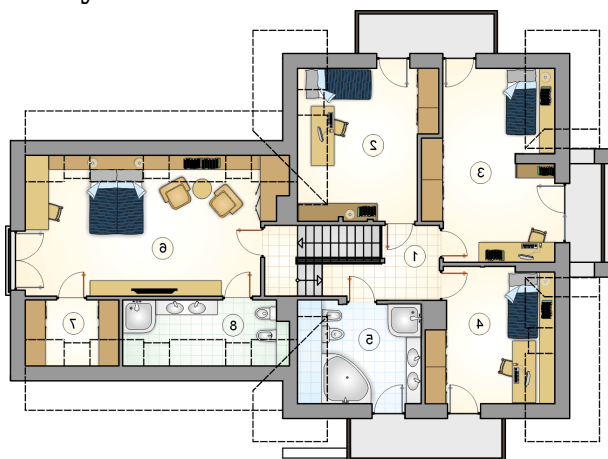
10.90 m<sup>2</sup>

piwnica

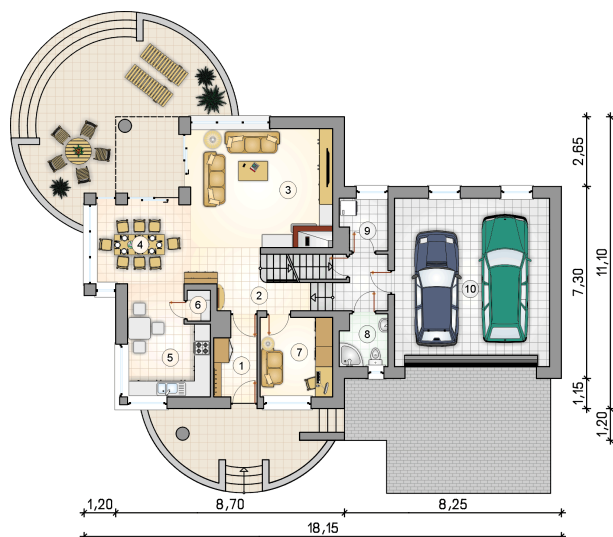
9.70 m<sup>2</sup>

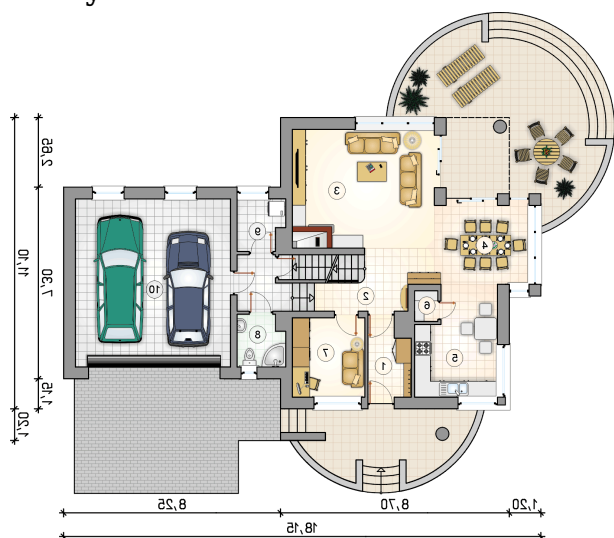
kotłownia

25.85 m<sup>2</sup>

**Rzuty**

**Parter 81.85 m<sup>2</sup>**

przedsionek	4.35 m <sup>2</sup>
garaż	37.40 m <sup>2</sup>
hall z komunikacją	12.50 m <sup>2</sup>
pokój dzienny	25.15 m <sup>2</sup>
jadalnia	12.45 m <sup>2</sup>
kuchnia	11.60 m <sup>2</sup>
spizarka	1.00 m <sup>2</sup>
pokój	8.15 m <sup>2</sup>
łazienka	3.35 m <sup>2</sup>
pom.gospodarcze	3.30 m <sup>2</sup>



**Rzuty**

**Poddasze 97.45 m<sup>2</sup>**

hall z komunikacją	8.80 m <sup>2</sup>
pokój	14.00 m <sup>2</sup>
pokój	18.80 m <sup>2</sup>
pokój	11.40 m <sup>2</sup>
łazienka	8.70 m <sup>2</sup>
pokój	26.00 m <sup>2</sup>
garderoba	3.60 m <sup>2</sup>
łazienka	6.15 m <sup>2</sup>

